

**INSTRUMENT APPROACH  
CHART (IAC)**

**RIO DE JANEIRO / Santos Dumont (SBRJ)  
RNP X RWY 20L (AR)**

**AD ELEV: 10'**

CAT (A,B,C)

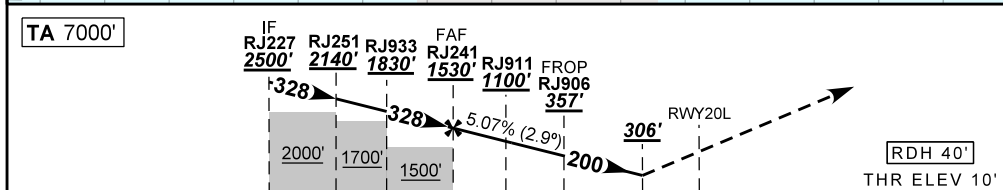
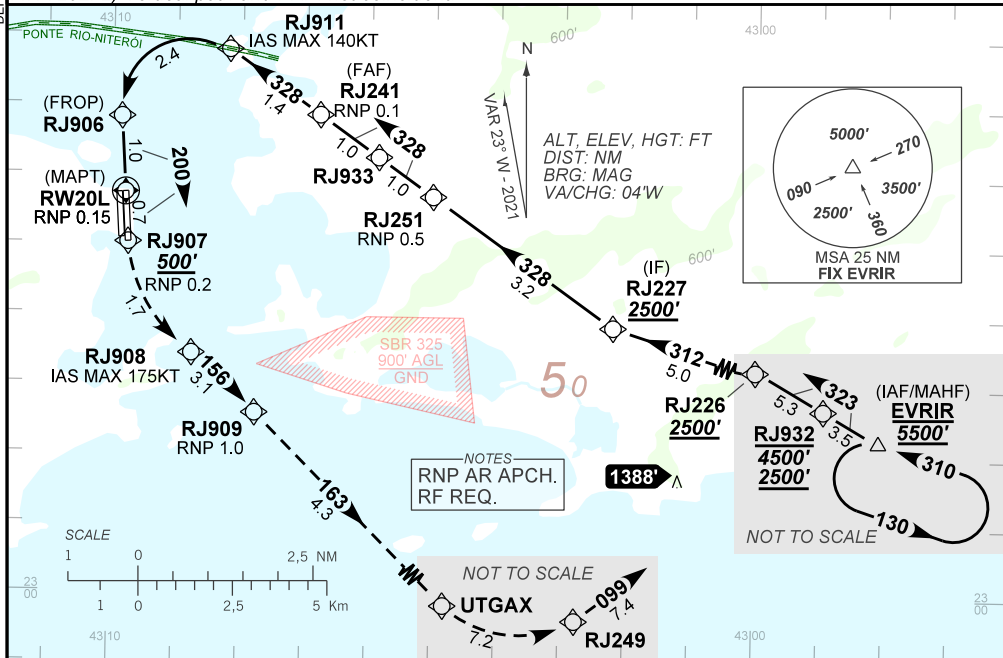
D-ATIS <b>132.65</b>	APP RIO <b>133.30 124.95 134.95 126.20 129.80 128.90 119.35 125.95 134.40 121.25</b>	TWR RIO <b>118.70</b>	GNDC RIO <b>121.70</b>
-------------------------	---	--------------------------	---------------------------

TEMP LNAV/VNAV <b>MIN 10°C / MAX 45°C</b>	FINAL CRS <b>200°</b>	FAF: <b>1530'</b>	RNP 0.1 DA / (OCH): <b>306' / (296')</b>	<b>N/A</b>
--	--------------------------	----------------------	---	------------

APCH Perdida: Subir para **5500'**. Manter rumo **200** até RJ907. Após, curvar a ESQUERDA para RJ908. Manter rumo **156** até RJ909. Após, curvar a ESQUERDA rumo **163** até UTGAX. Após, curvar a ESQUERDA até RJ249. Manter rumo **099** até EVRIR para espera. 2) RNP menor que 1.0.  
Missed APCH: Climb to **5500'**. Maintain course **200** until RJ907. After, turn LEFT to RJ908. Maintain course **156** until RJ909. After, turn LEFT course **163** until UTGAX. After, turn LEFT until RJ249. Maintain course **099** until EVRIR for holding. 2) RNP below 1.0.

RMK: 1) Não efetuar transição para RNP da aproximação perdida antes de 0.83NM de RWY20L. 2) Trajetória vertical e PAPI não coincidentes. 1) Do not perform RNP transition of Missed APCH before 0.83NM from RWY20L. 2) Vertical path and PAPI not coincident.

DEPARTAMENTO DE CONTROLE DO ESPAÇO AÉREO



TO THR 20L (NM) 10.0 6.8 5.8 4.8 3.4 1.0 0.83 0.0

RJ241	4.0	RJ911	2.0	RJ906	0.83	RWY20L		Ground Speed (KT)	090	110	130	150	170	190
1530	1281	1100	666	357	306	ALT		FPM	500	600	700	800	NA	
1520	1271	1090	656	347	296	(HGT)		FAF-MAPT	NIL					

STRAIGHT-IN	CAT	A	B	C	D	E
	DA / (OCH)	306' / (296')			NA	
RNP 0.1	ALS/NO ALS/ RVR ALS (m)	NIL / 1600 / NIL				

**AUTORIZAÇÃO ESPECIAL PARA AERONAVE E TRIPULAÇÃO REQUERIDA  
SPECIAL AUTHORIZATION FOR AIRCRAFT AND CREW REQUIRED**

CHANGES: IDENT, LAYOUT, VAR.