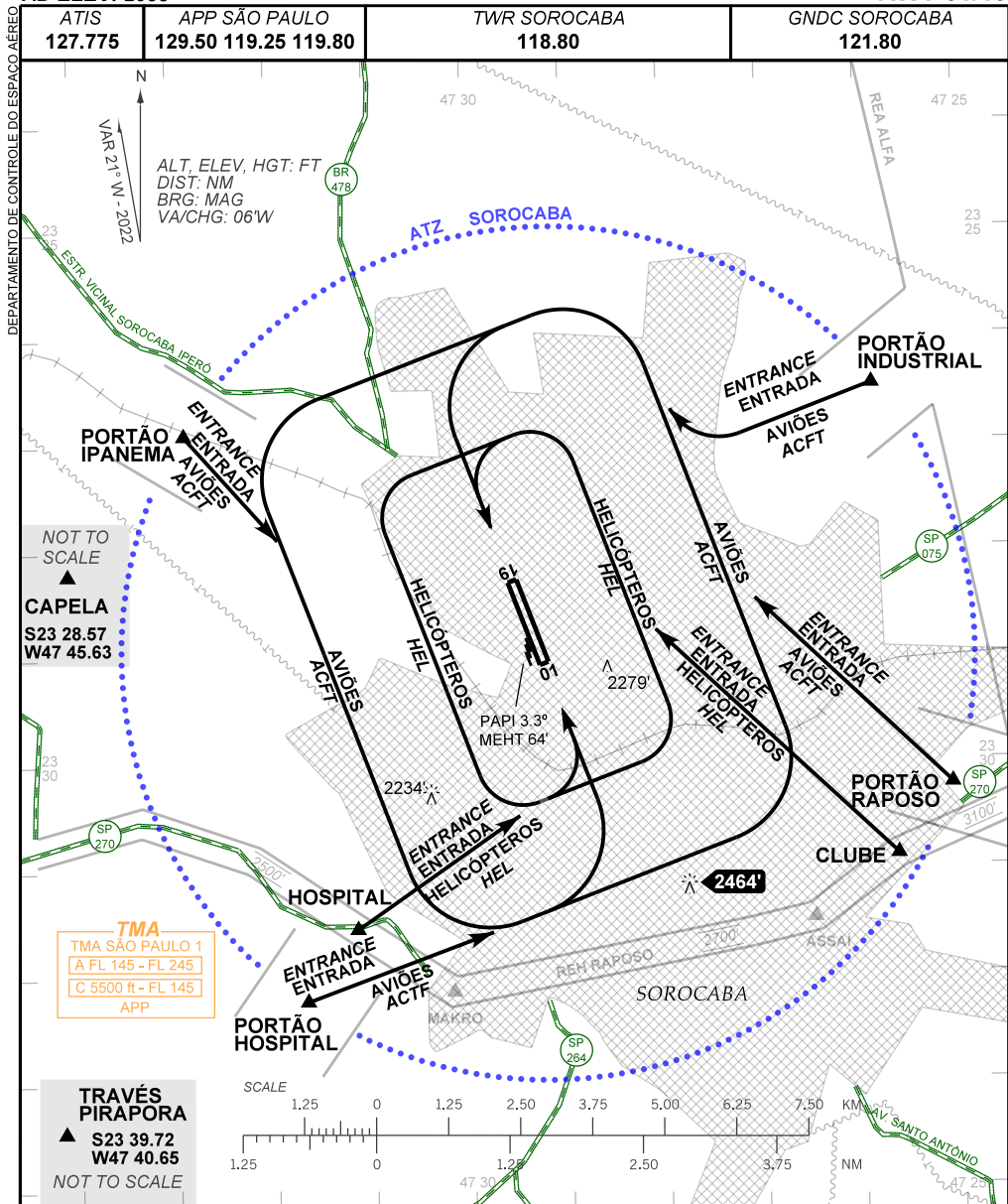


VISUAL APPROACH CHART
(VAC)

SOROCABA / Sorocaba (SDCO)

AD ELEV: 2083'

RWY 01/19



- RMK:**
- 1- ALTITUDES MÍNIMAS NO CIRCUITO DE TRÁFEGO. / MINIMUM ALTITUDE IN TRAFFIC CIRCUIT.
 - 1.1- AVIÕES / AIRPLANES
CAT A, B: 3100'
CAT C: 3600'
 - 1.2- HELICÓPTEROS / HELICOPTERS: 2700'
 - 2- INFO COMPLEMENTARES NO VERSO. / SEE REVERSE SIDE FOR ADDITIONAL INFO.

CHANGES: RMK.

— RMK —

3 - AERONAVES PROCEDENTES DA FIR-CW COM PLN Y DEVEM PROGRAMAR DESCIDA DE MODO A ATINGIREM A POSIÇÃO CAPELA A 6000FT OU ABAIXO E ENTRADA NA ATZ PELO PORTÃO IPANEMA. FAZER COORDENAÇÃO NA FCA 135,675MHz, CHAMAR TORRE SOROCABA ANTES DO INGRESSO NA ATZ.

AIRCRAFT FROM CW-FIR WITH PLN Y MUST PROGRAM DESCENT TO REACH CAPELA POSITION AT 6000FT OR BELOW, AND ENTRY AT ATZ VIA IPANEMA GATE. COORDINATION ON FREQUENCY 135,675MHz, CALL SOROCABA TOWER BEFORE ENTERING THE ATZ.

3.1 - AERONAVES COM DESTINO À FIR SBCW DEVEM PROGRAMAR SAÍDA DA ATZ PELO PORTÃO HOSPITAL E INGRESSO NA FIR CW PELA POSIÇÃO TRAVES DE PIRAPORA RESTRITO 6500FT. FAZER COORDENAÇÃO NA 135,675 MHz, CHAMAR NA FREQUÊNCIA DO ACC PARA MUDANÇA DE REGRA DE VOO.

AIRCRAFT DESTINED TO CW-FIR MUST PROGRAM TO EXIT THE ATZ BY HOSPITAL GATE, AND ENTRY AT CW-FIR BY TRAVES DE PIRAPORA POSITION, RESTRICTED 6500FT. COORDINATION ON FREQUENCY 135,675 MHz AND ALL ACC FREQUENCY FOR FLIGHT RULES MODIFICATION.

4- HELICÓPTEROS EM VOO NA REH RAPOSO DEVEM MONITORAR A TWR-SOROCABA ENTRE AS POSIÇÕES CLUBE E HOSPITAL, CHAMANDO SOMENTE EM CASO DE EMERGÊNCIA.

HELICOPTERS IN FLIGHT ON REH RAPOSO SHALL MONITOR TWR-SOROCABA FREQUENCY BTN CLUBE AND HOSPITAL POSITIONS, CALLING ONLY IN CASE OF AN EMERGENCY.

5- OBSERVAR AIC SOBRE CIRCULAÇÃO AÉREA VISUAL NA TERMINAL SÃO PAULO.
SEE AIC ABOUT VISUAL FLIGHT IN SÃO PAULO TERMINAL AREA.