

DEPARTURE CHART  
INSTRUMENT (SID)

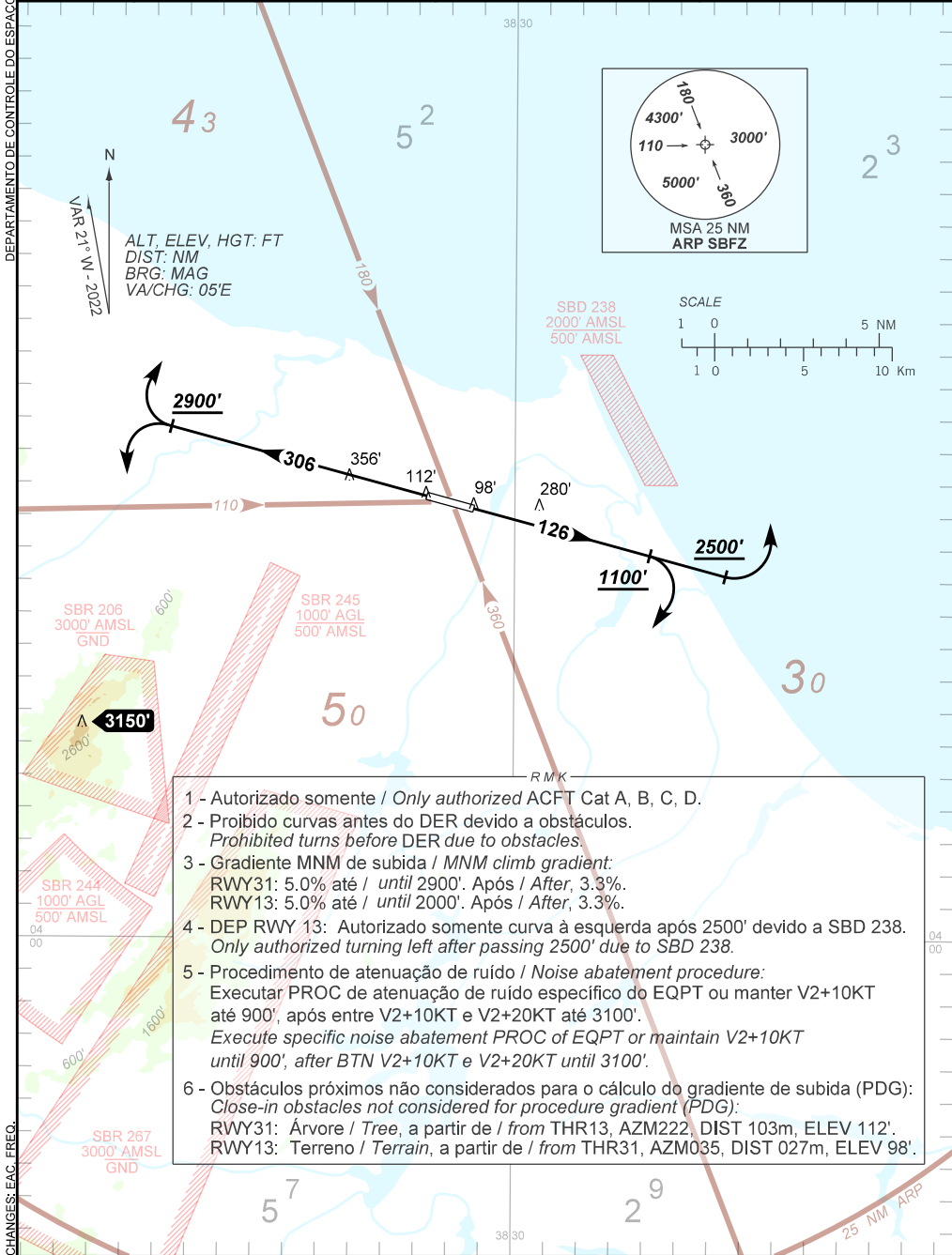
FORTALEZA / Pinto Martins, INTL (SBFZ)

RWY 13/31

OMNI

AD ELEV: 83'

TA 5000'	D-ATIS 127.70	TWR FORTALEZA 129.00	APP FORTALEZA 120.50 133.00 134.55	ACC RECIFE 125.15 135.25
----------	------------------	-------------------------	---------------------------------------	-----------------------------



- 1 - Autorizado somente / Only authorized ACFT Cat A, B, C, D.
- 2 - Proibido curvas antes do DER devido a obstáculos.  
*Prohibited turns before DER due to obstacles.*
- 3 - Gradiente MNM de subida / MNM climb gradient:  
RWY31: 5.0% até / until 2900'. Após / After, 3.3%.  
RWY13: 5.0% até / until 2000'. Após / After, 3.3%.
- 4 - DEP RWY 13: Autorizado somente curva à esquerda após 2500' devido a SDB 238.  
*Only authorized turning left after passing 2500' due to SDB 238.*
- 5 - Procedimento de atenuação de ruído / Noise abatement procedure:  
Executar PROC de atenuação de ruído específico do EQPT ou manter V2+10KT até 900', após entre V2+10KT e V2+20KT até 3100'.  
*Execute specific noise abatement PROC of EQPT or maintain V2+10KT until 900', after BTN V2+10KT e V2+20KT until 3100'.*
- 6 - Obstáculos próximos não considerados para o cálculo do gradiente de subida (PDG):  
*Close-in obstacles not considered for procedure gradient (PDG):*  
RWY31: Árvore / Tree, a partir de / from THR13, AZM222, DIST 103m, ELEV 112'.  
RWY13: Terreno / Terrain, a partir de / from THR31, AZM035, DIST 027m, ELEV 98'.