

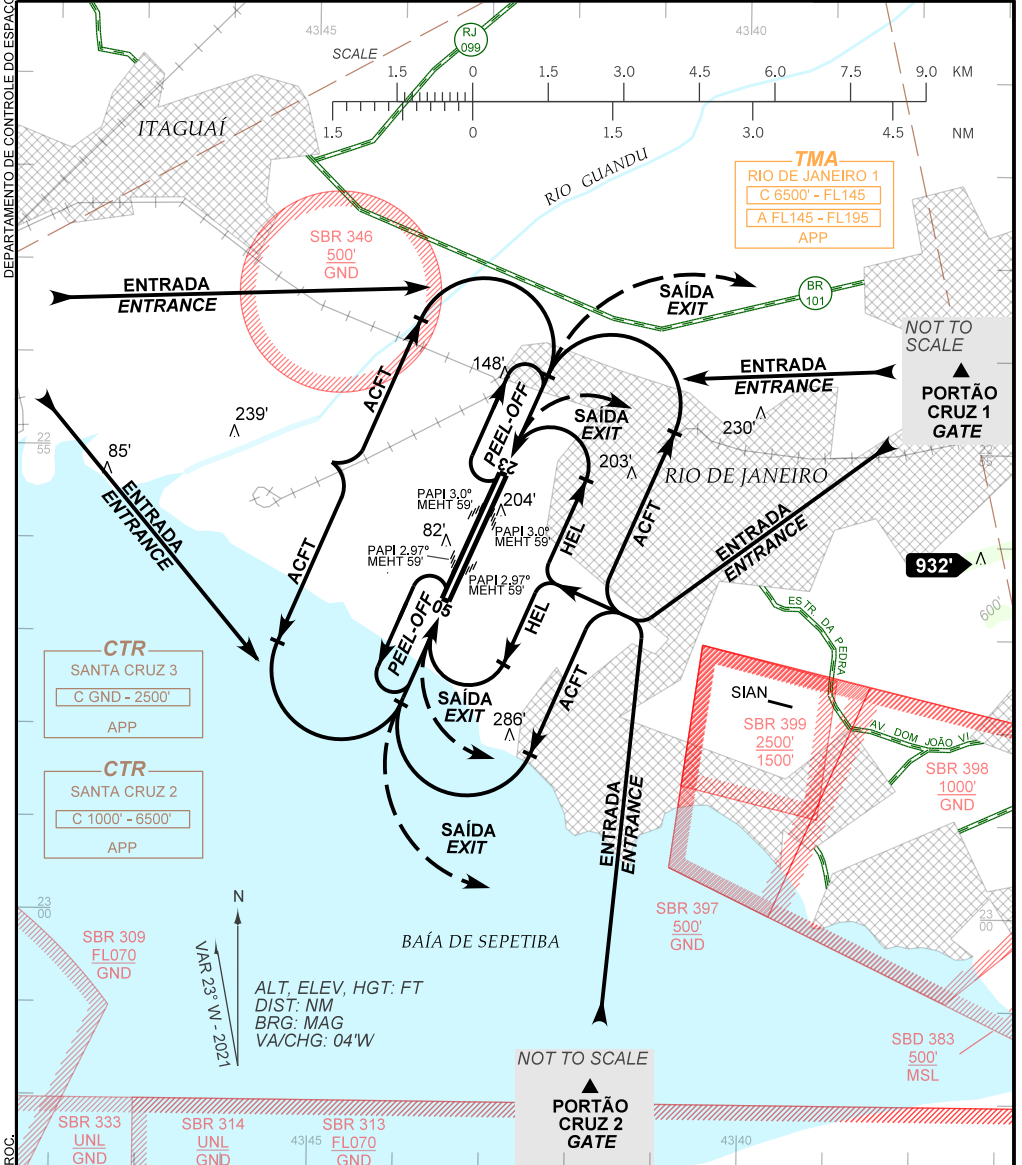
VISUAL APPROACH CHART
(VAC)

RIO DE JANEIRO / Santa Cruz, MIL (SBSC)

AD ELEV: 10'

RWY 05/23

ATIS NIL	APP RIO 119.00 119.35 120.55 126.20 128.90 129.20 129.80 133.30	TWR SANTA CRUZ 118.80 122.90	GNDC SANTA CRUZ 121.80	OPO SANTA CRUZ 121.15
-------------	---	---------------------------------	---------------------------	--------------------------



RMK:

1 - ALTITUDES MÍNIMAS NO CIRCUITO DE TRÁFEGO / MINIMUM ALTITUDES IN TRAFFIC CIRCUIT:

1.1 AERONAVES / AIRPLANES / ACFT:

CAT A, B, C: 1100'.
CAT D, E: 1600'.
PEEL-OFF: 1600'.

1.2 HELICÓPTEROS / HELICOPTERS / HEL: 600'.

2 - INFORMAÇÕES ADICIONAIS NO VERSO / SEE REVERSE SIDE FOR ADDITIONAL INFORMATION.

— RMK —

- 3 - OBSERVAR AIC SOBRE CIRCULAÇÃO AÉREA VISUAL NA TERMINAL RIO DE JANEIRO.
SEE AIC ABOUT VISUAL FLIGHT ON RIO DE JANEIRO TERMINAL AREA.
- 4 - COORDENADAS GEOGRÁFICAS DOS PONTOS DE NOTIFICAÇÃO SÃO INCLUÍDAS:
THE GEOGRAPHIC COORDINATES OF THE REPORTING POINTS ARE INCLUDED:
 - 4.1 PORTÃO CRUZ 1: 22 53 15.00 S 043 35 00.00 W.
CRUZ 1 GATE: 22 53 15.00 S 043 35 00.00 W.
 - 4.2 PORTÃO CRUZ 2: 23 05 43.00 S 043 42 02.00 W.
CRUZ 2 GATE: 23 05 43.00 S 043 42 02.00 W.
- 5 - AERONAVES DE CAÇA A JATO TÊM PRIORIDADE NO CIRCUITO SETOR "W". DEMAIS ACFT MEDIANTE COORDENAÇÃO.
JET FIGHTERS ACFT HAVE PRIORITY ON THE "W" SECTOR CIRCUIT. OTHERS BY COORDINATION.
- 6 - CIRCUITO SETOR "E" DESTINADO PARA AERONAVES A HÉLICE, TURBO-HÉLICE E DEMAIS JATOS: IAS MÁX 180KT.
"E" CIRCUIT ONLY FOR PROPELLER, TURBO-PROPELLER AND OTHER JETS: MAX IAS 180KT.
- 7 - INGRESSO NOS CIRCUITOS PELO PORTÃO CRUZ 2 MEDIANTE COORDENAÇÃO E AUTORIZAÇÃO PRÉVIA DO APP-RJ E TWR-SC DEVIDO EAC SBR 313, SBR 314, SBR 333 E SBR 363.
ENTRY INTO CIRCUITS FROM CRUZ 2 GATE ONLY WITH COORDINATION AND PREVIEW AUTHORIZATION OF APP-RJ AND TWR-SC DUE TO EAC SBR 313, SBR 314, SBR 333 AND SBR 363.
- 8 - OBSERVAR CONCENTRAÇÃO DE PÁSSAROS NAS PROXIMIDADES DO AERÓDROMO.
BE AWARE TO BIRD CONCENTRATION IN THE VICINITY OF THE AERODROME.