

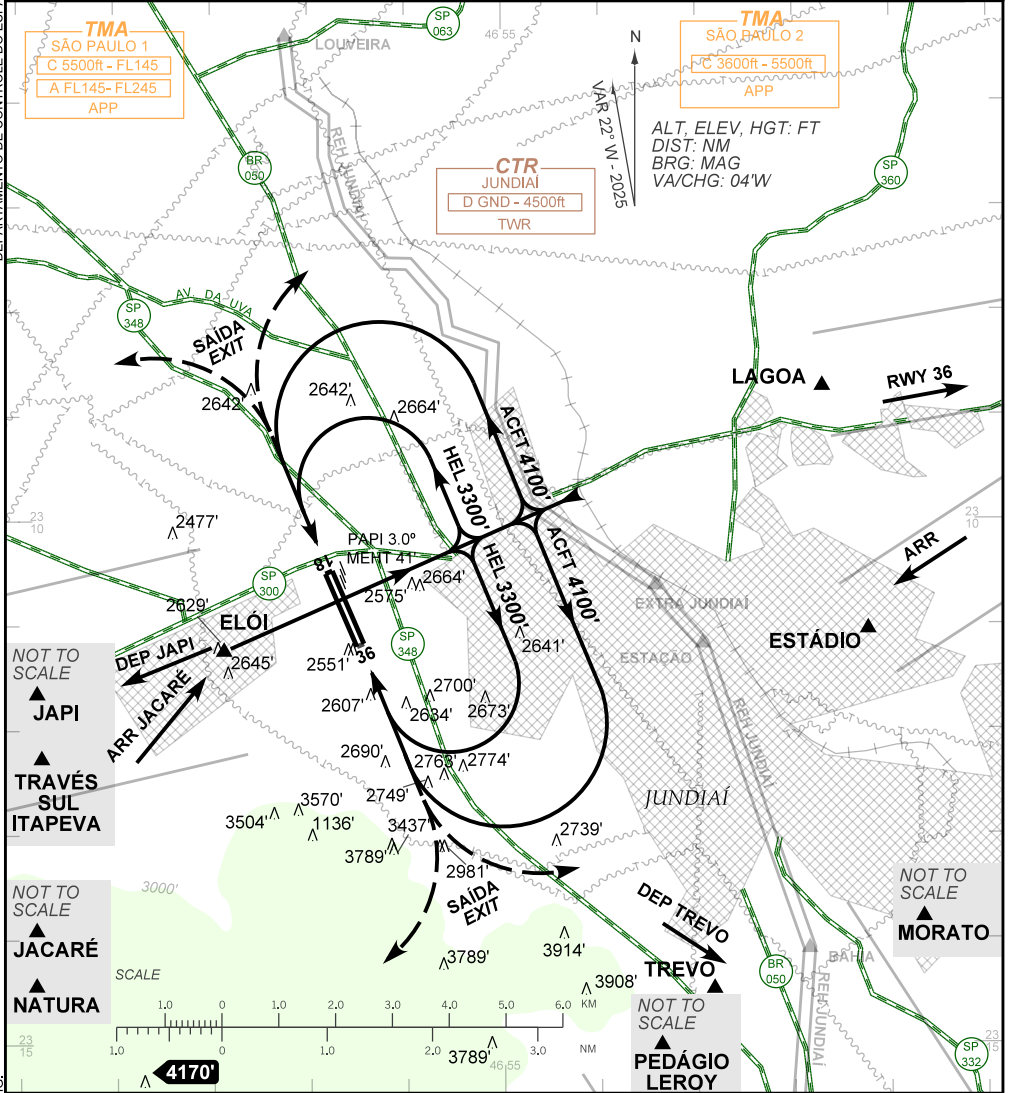
VISUAL APPROACH CHART  
(VAC)

JUNDIAÍ / Comandante Rolim Adolfo Amaro (SBJD)

AD ELEV: 2470'

RWY 18/36

ATIS NIL	APP SÃO PAULO 129.50 119.25 119.80 135.75 121.40 129.00 120.05 132.10	TWR / AFIS JUNDIAÍ 118.75	GND C JUNDIAÍ 121.65
-------------	---	------------------------------	-------------------------



RMK:

1- ALTITUDES MÍNIMAS NO CIRCUITO DE TRÁFEGO:  
MINIMUM ALTITUDES IN THE TRAFFIC CIRCUIT:

1.1 - AERONAVES / ACFT:  
CAT A, B: 3800'.  
CAT C: 4100'

1.2 - HELICÓPTEROS / HEL: 3300'.

2 - INFO COMPLEMENTARES NO VERSO. /SEE REVERSE SIDE FOR ADDITIONAL INFORMATION.

DEPARTAMENTO DE CONTROLE DO ESPAÇO AÉREO

CHANGES: GATE, PROC, RMK, VA/CHG.

RMK

3 - OBSERVAR AIC SOBRE CIRCULAÇÃO VISUAL NA TERMINAL SÃO PAULO, INCLUSIVE PORTÕES PARA INGRESSO/SAÍDA EM SBJD.

SEE AIC ABOUT VISUAL FLIGHT IN SÃO PAULO TERMINAL AREA, INCLUDING GATES TO ENTRANCE TO/EXIT FROM SBJD

4 - OBSERVAR CONCENTRAÇÃO DE PÁSSAROS NAS PRÓXIMIDADES DO AERÓDROMO.

BE AWARE TO BIRD CONCENTRATION IN VICINITY OF THE AERODROME.

5 - PROIBIDA A OPERAÇÃO DE AERONAVES SEM RÁDIO.

PROHIBITED AIRCRAFT OPERATION WITHOUT RADIO.

6 - PERÍODO NOTURNO OPR CTN NOS SETORES SUL (S) E SUDOESTE (SW) DEVIDO RELEVO NATURAL NÃO SINALIZADO (SERRA DO JAPI).

NIGHT PERIOD OPR CTN IN SOUTH (S) AND SOUTHWEST (SW) SECTORS DUE TO UNMARKED NATURAL RELIEF.

7 - AVIÕES / AIRPLANES:

7.1 - VFR ESPECIAL TETO MÍNIMO: 1300' / SPECIAL VFR MINIMUM CEILING: 1300'

7.2 - DECOLAGEM / DEPARTURES

7.2.1 - RWY 18:

7.2.1.1 - **TREVO:** SUBIR PARA 4500'. CURVAR A ESQUERDA APÓS CRUZAR 3000' E VOAR DIRETO PORTÃO TREVO. APÓS, PROA DA POSIÇÃO PEDÁGIO LEROY OU POSIÇÃO MORATO PARA INGRESSO NA REA;

- **TREVO:** CLIMB TO 4500'. TURN LEFT AFTER CROSSING 3000' AND FLY DIRECTLY TO CROSSROAD ENTRANCE. THEN HEAD TO LEROY TOLLBOOTH POSITION OR MORATO POSITION TO ENTER REA;

7.2.1.2 - **JAPI:** SUBIR PARA 3800'. CURVAR A ESQUERDA APÓS CRUZAR 3000'. INGRESSAR NA PERNA DO VENTO RWY18, CRUZAR O CAMPO SOBRE A TWR NA PROA DA POSIÇÃO ELOI. APÓS, PROA DA POSIÇÃO TRAVÉS SUL ITUPEVA APÓS SUBIR PARA 4500'. APOS, VOAR DIRETO PORTÃO JAPI APÓS SUBIR PARA 5000' E VOAR DIRETO POSIÇÃO ITU OU POSIÇÃO CABREUVA PARA INGRESSO NA REA;

- **JAPI:** CLIMB TO 3800'. TURN LEFT AFTER CROSSING 3000'. ENTER THROUGH RWY18 WIND SEGMENT, CROSS FIELD OVER TWR HEADING TO ELOI POSITION. THEN HEAD TO ITUPEVA BEAM SOUTH POSITION AFTER CLIMB TO 4500'. THEN FLY DIRECTLY TO JAPI ENTRANCE. THEN CLIMB TO 5000' AND FLY DIRECTLY TO ITU POSITION OR CABREUVA POSITION TO ENTER REA;

OBS.: DECOLAGEM COM CURVA À DIREITA NA PROA DA POSIÇÃO ELOI SOMENTE POR SOLICITAÇÃO DO PILOTO, DESDE QUE MANTENHA REFERÊNCIA VISUAL E SEPARAÇÃO SEGURA COM A SERRA DO JAPI.

NOTE: RIGHT TURN DEPARTURE AND HEADING TO ELOI POSITION ONLY AT THE DRIVER'S REQUEST, PROVIDED THAT VISUAL REFERENCE AND SAFE SEPARATION FROM THE JAPI MOUNTAIN RANGE ARE MAINTAINED.

7.2.2 - RWY 36:

7.2.2.1 - **LAGOA:** SUBIR PARA 3800'. CURVAR A DIREITA APÓS CRUZAR 3000' E VOAR DIRETO PORTÃO LAGOA, APÓS, PROA DA POSIÇÃO TRAVÉS JARINU E SUBIR PARA 4500' PARA INGRESSO NA REA.

- **LAGOON:** CLIMB TO 3800'. TURN RIGHT AFTER CROSSING 3000' AND FLY DIRECTLY TO LAGOON ENTRANCE. THEN HEAD TO JARINU BEAM POSITION AND CLIMB TO 4500' TO ENTER REA.

7.2.2.2 - **TREVO:** SUBIR PARA 4500'. CURVAR A DIREITA APÓS CRUZAR 3000'. INGRESSAR NA PERNA DO VENTO RWY 36 E VOAR DIRETO PORTÃO TREVO. APÓS, PROA DA POSIÇÃO PEDÁGIO LEROY PARA INGRESSO NA REA.

- **TREVO:** CLIMB TO 4500'. TURN RIGHT AFTER CROSSING 3000'. ENTER THROUGH RWY36 WIND SEGMENT AND FLY DIRECTLY TO CROSSROADS ENTRANCE. THEN HEAD TO LEROY TOLLBOOTH POSITION TO ENTER REA.

7.2.2.3 - **JAPI:** SUBIR PARA 3800'. CURVAR A ESQUERDA APÓS CRUZAR 3000' NA PROA DA POSIÇÃO TRAVÉS SUL ITUPEVA APÓS SUBIR PARA 4500'. APOS, VOAR DIRETO PORTÃO JAPI. APOS JAPI SUBIR PARA 5000' E VOAR DIRETO POSIÇÃO ITU OU POSIÇÃO CABREUVA PARA INGRESSO NA REA.

7.2.2.3 - **JAPI:** CLIMB TO 3800'. TURN LEFT AFTER CROSSING 3000' TO HEAD TO ITUPEVA BEAM SOUTH POSITION AFTER CLIMB TO 4500'. THEN FLY DIRECTLY TO JAPI ENTRANCE. AFTER JAPI CLIMB TO 5000' AND FLY DIRECTLY TO ITU POSITION OR CABREUVA POSITION TO ENTER REA.

7.3 - CHEGADA / ARRIVAL

7.3.1 - **ESTÁDIO:** INGRESSAR NO PORTÃO ESTÁDIO PELA POSIÇÃO TRAVÉS JARINU E PROSEGUIR PARA O CIRCUITO DE TRÁFEGO CONFORME INSTRUÇÕES DA TWR-JD.

7.3.1 - **ESTADIO:** ENTER ESTADIO GATE THROUGH JARINU ABEAM POSITION AND PROCEED TO TRAFFIC PATTERN AS INSTRUCTED BY TWR-JD.

7.3.2 - **JACARÉ:** INGRESSAR NO PORTÃO JACARÉ PELA POSIÇÃO CABREUVA, DESCER PARA 4100' NA PROA DA POSIÇÃO NATURA. APÓS, VOAR ELOI PARA CRUZAMENTO DO AERÓDROMO E INGRESSAR NO CIRCUITO DE TRÁFEGO OU CONFORME INSTRUÇÕES DA TWR-JD.

7.3.2 - **JACARE:** ENTER JACARE GATE THROUGH CABREUVA POSITION, DESCEND TO 4100' HEADING TO NATURA POSITION. THEN FLY ELOI TO CROSS AERODROME AND ENTER TRAFFIC PATTERN OR AS INSTRUCTED BY WR-JD.

8. COORDENADAS GEOGRÁFICAS DOS PONTOS DE NOTIFICAÇÃO SÃO INCLuíDAS:  
GEOGRAPHICAL COORDINATES OF REPORTING POINTS ARE INCLUDED:

- 8.1 - LAGOA: 23° 08' 44" S / 046° 51' 42" W.  
 JAPI: 23° 13' 15" S / 047° 07' 25" W.  
 ESTÁDIO: 23° 11' 03" S / 046° 51' 14" W.  
 TRAVÉS SUL ITUPEVA: 23° 12' 08" S / 047° 02' 42" W.  
 TREVO: 23° 14' 29" S / 046° 52' 50" W.  
 ELOI: 23° 11' 15" S / 046° 57' 53" W.  
 MORATO: 23° 16' 38" S / 046° 44' 20" W.  
 JACARÉ: 23° 14' 52" S / 047° 04' 25" W.  
 PEDÁGIO LEROY: 23° 19' 22" S / 046° 49' 26" W.  
 NATURA: 23° 13' 30" S / 047° 01' 42" W.