

STANDARD DEPARTURE CHART  
INSTRUMENT (SID)

CANOAS / Campo Nossa Senhora de Fátima, MIL (SBCO)

RWY 13

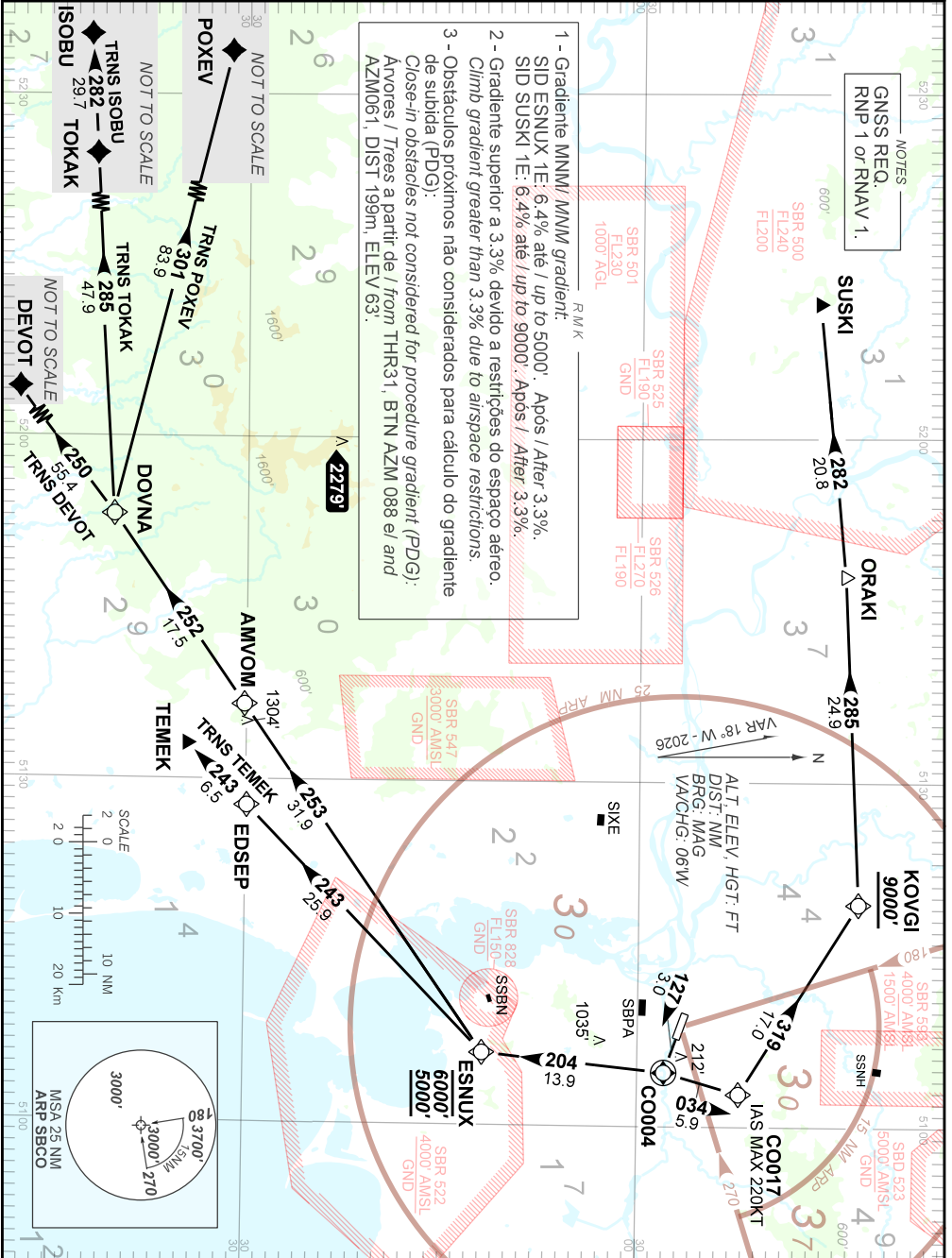
RNAV ESNUX 1E - SUSKI 1E

AD ELEV: 26'

TA 10000'	TWR CANOAS 118.50 122.80 (MIL)	APP PALEGRE 119.00 120.10 120.55 128.90	ACC CURITIBA 135.90 123.725 126.75 134.25
-----------	-----------------------------------	---	---

NOTES  
GNSS REQ. RNAV 1.  
RNP 1 or RNAV 1.

1 - Gradiente MNW/ MNM gradient:  
SID ESNUX 1E: 6.4% até / up to 5000'. Após / After 3.3%.  
SID SUSKI 1E: 6.4% até / up to 9000'. Após / After 3.3%.  
2 - Gradiente superior a 3.3% devido a restrições do espaço aéreo.  
Climb gradient greater than 3.3% due to airspace restrictions.  
3 - Obstáculos próximos não considerados para cálculo do gradiente de subida (PDG):  
Close-in obstacles not considered for procedure gradient (PDG):  
Árvores / Trees a partir de / from THR31, BTN AZM 088 e/ and  
AZM061, DIST 199m, ELEV 63.



DEPARTAMENTO DE CONTROLE DO ESPAÇO AEREO