

STANDARD DEPARTURE CHART
INSTRUMENT (SID)

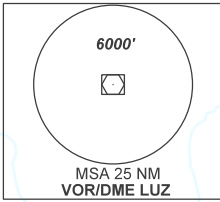
BRASÍLIA / Pres. Juscelino Kubitschek, INTL (SBBR)

RWY 29R
UTGEN 1A

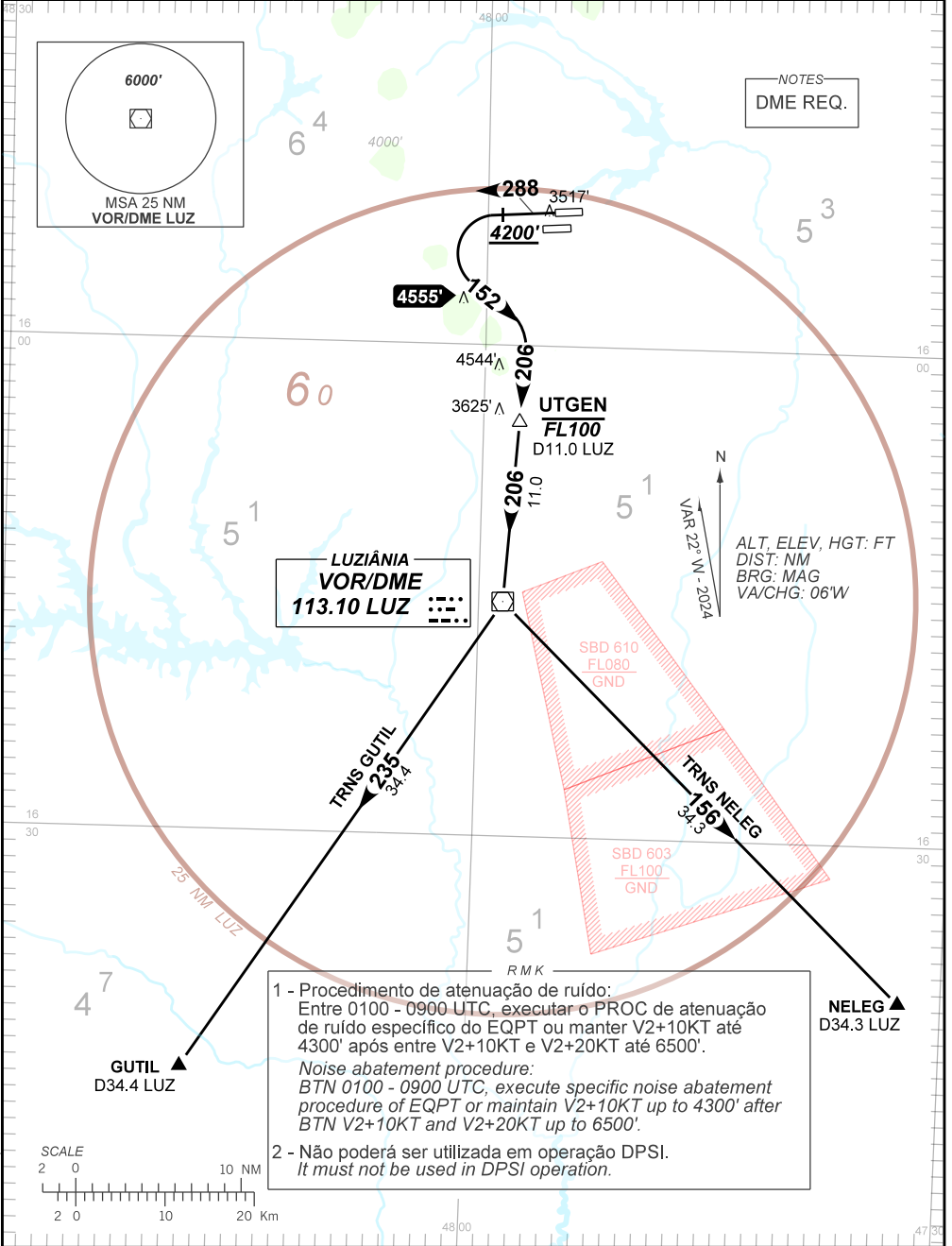
AD ELEV: 3498'

TA 7000'	D-ATIS 127.80	TWR BRASÍLIA 118.10 118.45 118.75	APP BRASÍLIA 129.15 129.60 119.50	ACC BRASÍLIA 123.75 125.05 124.30 125.55
----------	------------------	--------------------------------------	--------------------------------------	--

DEPARTAMENTO DE CONTROLE DO ESPAÇO AÉREO



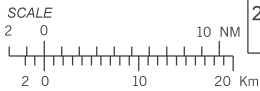
NOTES
DME REQ.



1 - Procedimento de atenuação de ruído:
Entre 0100 - 0900 UTC, executar o PROC de atenuação de ruído específico do EQPT ou manter V2+10KT até 4300' após entre V2+10KT e V2+20KT até 6500'.

Noise abatement procedure:
BTN 0100 - 0900 UTC, execute specific noise abatement procedure of EQPT or maintain V2+10KT up to 4300' after BTN V2+10KT and V2+20KT up to 6500'.

2 - Não poderá ser utilizada em operação DPSI.
It must not be used in DPSI operation.



CHANGES: EAC, RMK.