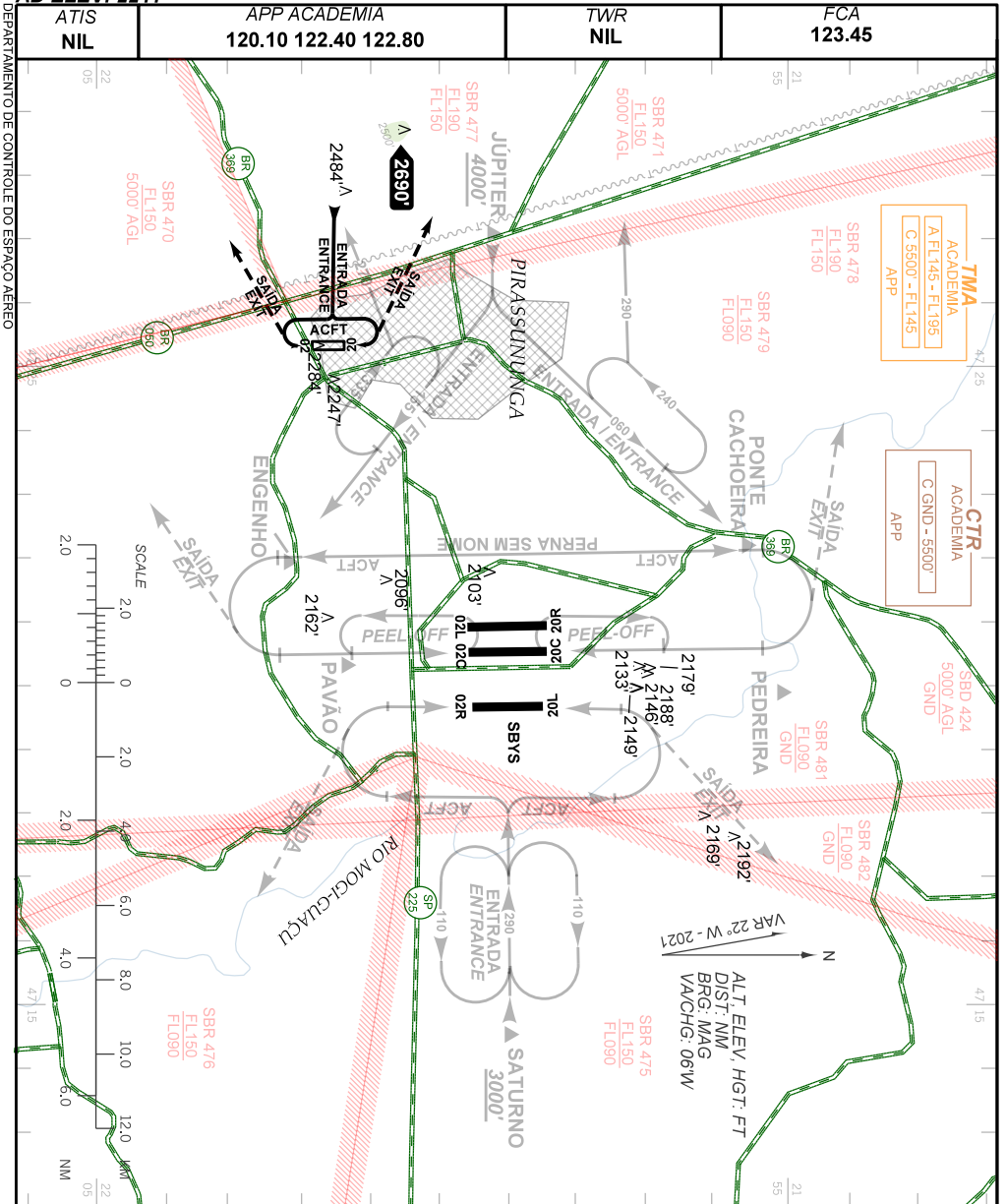


VISUAL APPROACH CHART  
(VAC)

PIRASSUNUNGA / Pirassununga (SDPY)

AD ELEV: 2241'

RWY 02/20



**RMK:**

- 1 - ALTITUDES NO CIRCUITO DE TRÁFEGO / ALTITUDES IN TRAFFIC CIRCUIT:
  - 1.1 AERONAVES / AIRPLANES / ACFT: CAT A, B, C: 3300'.
- 2 - INFORMAÇÕES ADICIONAIS NO VERSO. SEE REVERSE SIDE FOR ADDITIONAL INFORMATION.

— RMK —

- 3 - OBSERVAR AIC SOBRE CIRCULAÇÃO AÉREA VISUAL NA TERMINAL ACADEMIA.  
*SEE AIC ABOUT VISUAL FLIGHT ON ACADEMIA TERMINAL AREA.*
- 4 - ENTRADA NO CIRCUITO DE TRÁFEGO SOMENTE PELO SETOR "W" DO AERÓDROMO.  
*ENTRANCE INTO CKT ONLY BY "W" SECTOR FROM AERODROME.*
- 5 - OBSERVAR AERONAVES EM INSTRUÇÃO NOS SETORES "W" E "E" DE SBYS.  
*OBSERVE AIRCRAFT UNDER INSTRUCTION IN THE "W" AND "E" SECTORS OF SBYS.*
- 6 - ALTITUDE COMPULSÓRIA CKT: 3300'.  
*COMPULSORY CKT ALTITUDE: 3300'.*
- 7 - OBSERVAR CONCENTRAÇÃO DE PÁSSAROS NAS PROXIMIDADES DO AERÓDROMO.  
*BE AWARE TO BIRD CONCENTRATION IN THE VICINITY OF THE AERODROME.*
- 8 - PARA POUSO EM SBYS, VER VAC DAQUELE AERÓDROMO.  
*FOR LANDING AT SBYS, SEE VAC FROM THAT AERODROME.*