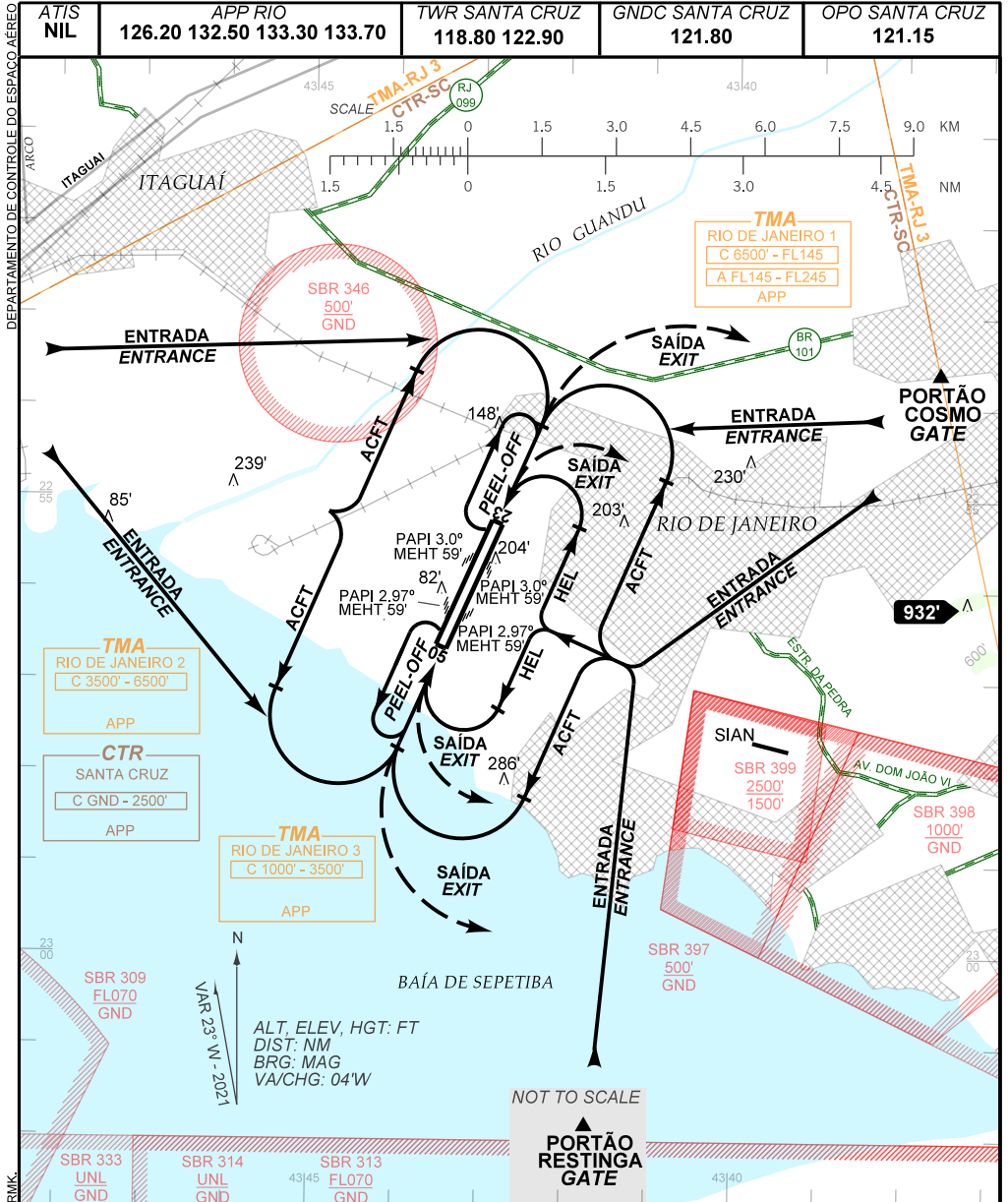


VISUAL APPROACH CHART
(VAC)

RIO DE JANEIRO / Santa Cruz, MIL (SBSC)

AD ELEV: 10'

RWY 05/23



RMK:

- 1 - ALTITUDES MÍNIMAS NO CIRCUITO DE TRÁFEGO / MINIMUM ALTITUDES IN TRAFFIC CIRCUIT:
 - 1.1 AERONAVES / AIRPLANES / ACFT:
 - CAT A, B, C: 1100'.
 - CAT D, E: 1600'.
 - PEEL-OFF: 1600'.
 - 1.2 HELICÓPTEROS / HELICOPTERS / HEL: 600'.
- 2 - INFORMAÇÕES ADICIONAIS NO VERSO / SEE REVERSE SIDE FOR ADDITIONAL INFORMATION.

— RMK —

- 3 - OBSERVAR AIC SOBRE CIRCULAÇÃO AÉREA VISUAL NA TERMINAL RIO DE JANEIRO.
SEE AIC ABOUT VISUAL FLIGHT ON RIO DE JANEIRO TERMINAL AREA.
- 4 - COORDENADAS GEOGRÁFICAS DOS PONTOS DE NOTIFICAÇÃO SÃO INCLUÍDAS:
THE GEOGRAPHIC COORDINATES OF THE REPORTING POINTS ARE INCLUDED:
 - 4.1 PORTÃO COSMO : 22 53 37 S 043 37 36 W.
COSMO GATE: 22 53 37 S 043 37 36 W.
 - 4.2 PORTÃO RESTINGA : 23 09 02 S 043 41 24 W.
RESTINGA GATE: 23 09 02 S 043 41 24 W.
- 5 - AERONAVES DE CAÇA A JATO TÊM PRIORIDADE NO CIRCUITO SETOR "W". DEMAIS ACFT MEDIANTE COORDENAÇÃO.
JET FIGHTERS ACFT HAVE PRIORITY ON THE "W" SECTOR CIRCUIT. OTHERS BY COORDINATION.
- 6 - CIRCUITO SETOR "E" DESTINADO PARA AERONAVES A HÉLICE, TURBO-HÉLICE E DEMAIS JATOS: IAS MÁX 180KT.
"E" CIRCUIT ONLY FOR PROPELLER, TURBO-PROPELLER AND OTHER JETS: MAX IAS 180KT.
- 7 - INGRESSO NOS CIRCUITOS PELO PORTÃO RESTINGA MEDIANTE COORDENAÇÃO E AUTORIZAÇÃO PRÉVIA DO APP-RJ E TWR-SC DEVIDO EAC SBR 313, SBR 314, SBR 333 E SBR 363.
ENTRY INTO CIRCUITS FROM RESTINGA GATE ONLY WITH COORDINATION AND PREVIEW AUTHORIZATION OF APP-RJ AND TWR-SC DUE TO EAC SBR 313, SBR 314, SBR 333 AND SBR 363.
- 8 - OBSERVAR CONCENTRAÇÃO DE PÁSSAROS NAS PROXIMIDADES DO AERÓDROMO.
BE AWARE TO BIRD CONCENTRATION IN THE VICINITY OF THE AERODROME.