

AD ELEV: 66'

BIVOV 1A - BIVOV 1B - ELEFA 1A - VATAP 1A

TA 7000'	D-ATIS 127.75	TWR SALVADOR 118.30 118.60 118.95 121.10	APP SALVADOR 119.35 119.80 120.80 129.45	ACC RECIFE 123.80 125.10 126.00 128.35 128.80 135.30 135.65
----------	------------------	--	--	---

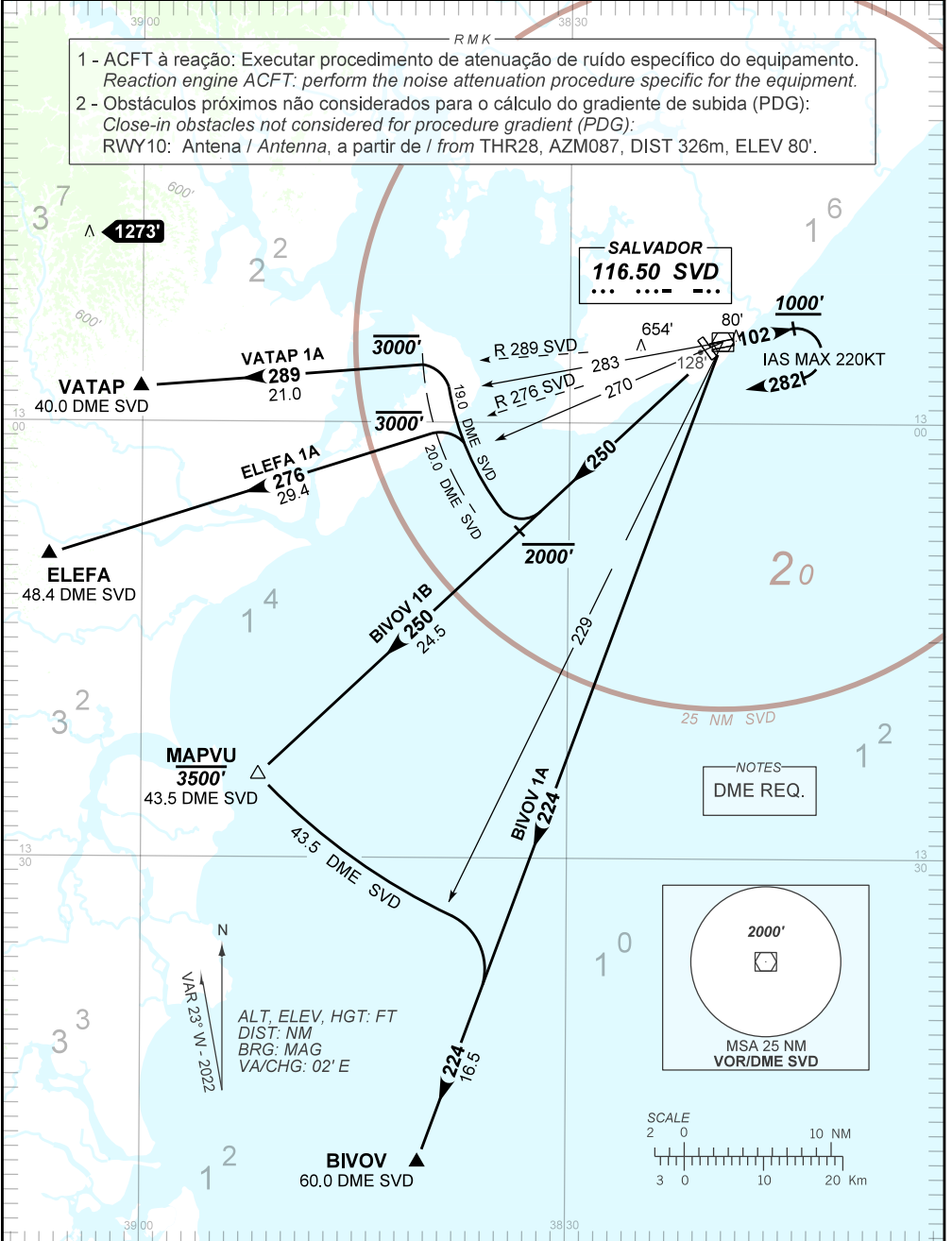
1 - ACFT à reação: Executar procedimento de atenuação de ruído específico do equipamento.  
*Reaction engine ACFT: perform the noise attenuation procedure specific for the equipment.*

2 - Obstáculos próximos não considerados para o cálculo do gradiente de subida (PDG):  
*Close-in obstacles not considered for procedure gradient (PDG):*

RWY10: Antena / Antenna, a partir de / from THR28, AZM087, DIST 326m, ELEV 80'.

DEPARTAMENTO DE CONTROLE DO ESPAÇO AÉREO

CHANGES: PROC.



NOTES  
DME REQ.

