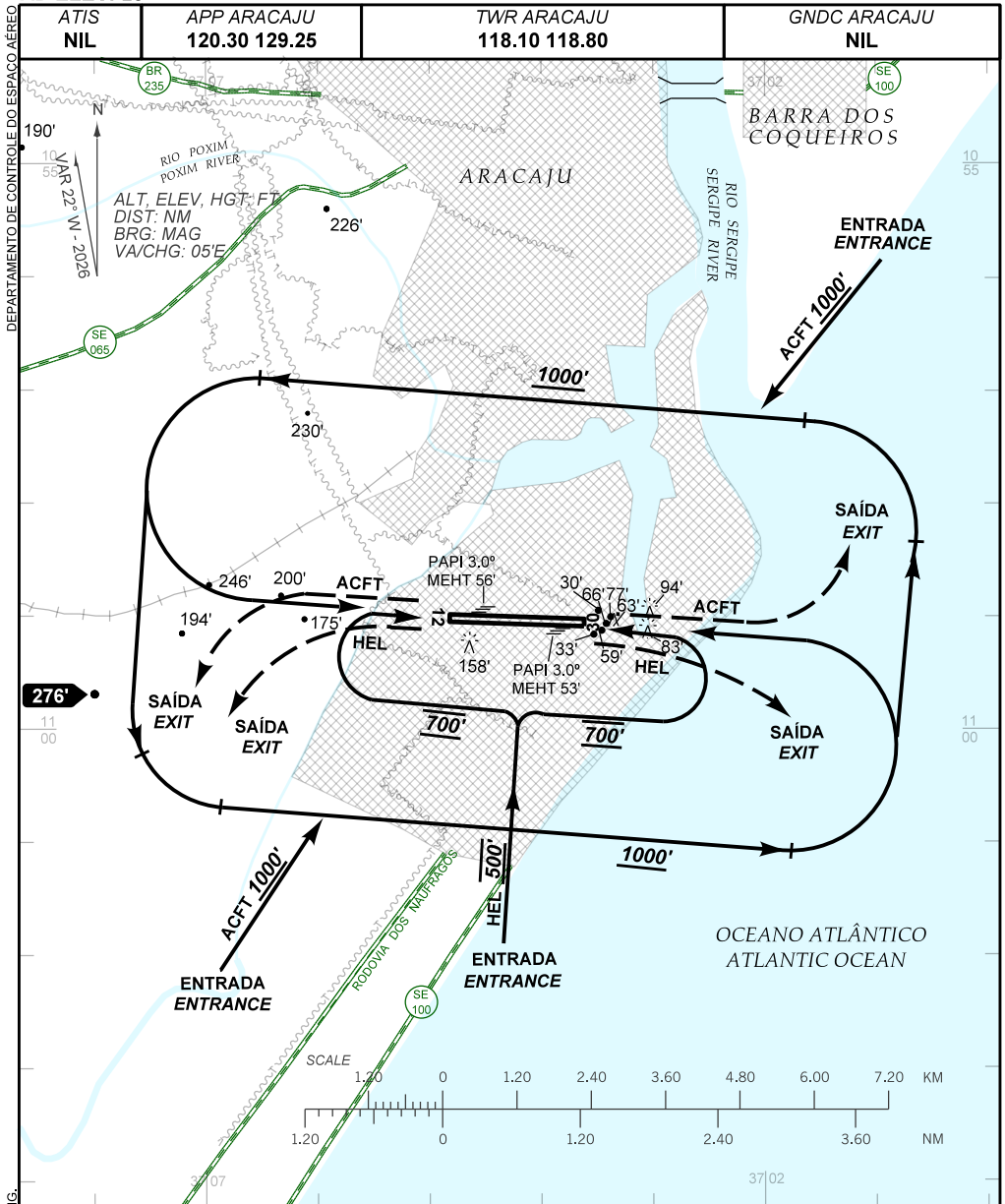


**VISUAL APPROACH CHART  
(VAC)**

**ARACAJU / Santa Maria, INTL (SBAR)**

**AD ELEV: 23'**

**RWY 12 / 30**



**RMK:**

- 1 - HELICÓPTEROS PROCEDENTES DOS SETORES N E NE DO AERÓDROMO DEVERÃO CRUZAR O LITORAL A 700' DE ALTURA PARA ENTRADA NO CIRCUITO DE TRÁFEGO DE HELICÓPTEROS.  
HELICOPTERS COMING FROM SECTORS N AND NE OF THE AERODROME MUST CROSS SEASHORE AT 700' OF HEIGHT TO ENTER HELICOPTER TRAFFIC PATTERN.
- 2 - INFORMAÇÕES COMPLEMENTARES NO VERSO.  
SEE REVERSE SIDE FOR ADDITIONAL INFORMATION.

CHANGES: ALT, DEC, VA/CHG.

DEPARTAMENTO DE CONTROLE DO ESPAÇO AEREO

— RMK —

- 3 - PROIBIDAS APROXIMAÇÕES E/OU SAÍDAS SIMULTÂNEAS.  
*SIMULTANEOUS APPROACHES AND/OR DEPARTURES ARE PROHIBITED.*
- 4 - NÃO CONFUNDIR A RWY QUANDO NA APCH PARA THR 12 COM UMA AVENIDA NO SEU ALINHAMENTO DIST APRX 1300M A DIREITA DA THR 12.  
*DO NOT MISTAKE RWY FOR AN AVENUE, DURING APCH TO THR 12 LINED UP DIST APRX 1300M TO THE RIGHT OF THR 12.*

CHANGES: ALI. DEC. VAICHG.