

STANDARD DEPARTURE CHART
INSTRUMENT (SID)

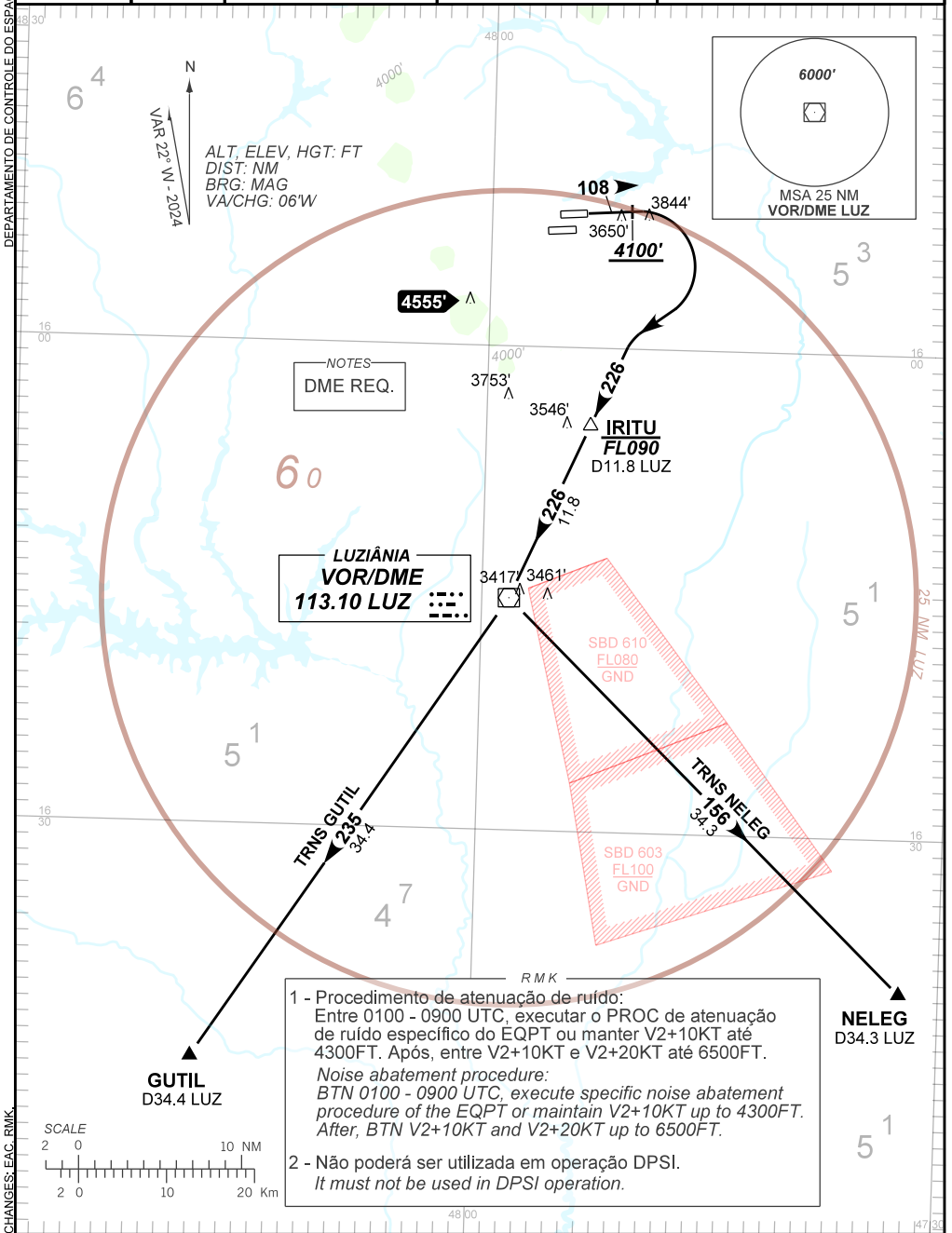
BRASÍLIA / Pres. Juscelino Kubitschek, INTL (SBBR)

RWY 11L
IRITU 1A

AD ELEV: 3498'

TA 7000'	D-ATIS 127.80	TWR BRASÍLIA 118.10 118.45 118.75	APP BRASÍLIA 129.15 129.60 119.50	ACC BRASÍLIA 123.75 125.05 124.30 125.55
----------	------------------	--------------------------------------	--------------------------------------	---

DEPARTAMENTO DE CONTROLE DO ESPAÇO AÉREO



1 - Procedimento de atenuação de ruído:
Entre 0100 - 0900 UTC, executar o PROC de atenuação de ruído específico do EQPT ou manter V2+10KT até 4300FT. Após, entre V2+10KT e V2+20KT até 6500FT.
Noise abatement procedure:
BTN 0100 - 0900 UTC, execute specific noise abatement procedure of the EQPT or maintain V2+10KT up to 4300FT. After, BTN V2+10KT and V2+20KT up to 6500FT.

2 - Não poderá ser utilizada em operação DPSI.
It must not be used in DPSI operation.

CHANGES: EAC, RMK