

DEPARTURE CHART
INSTRUMENT (SID)

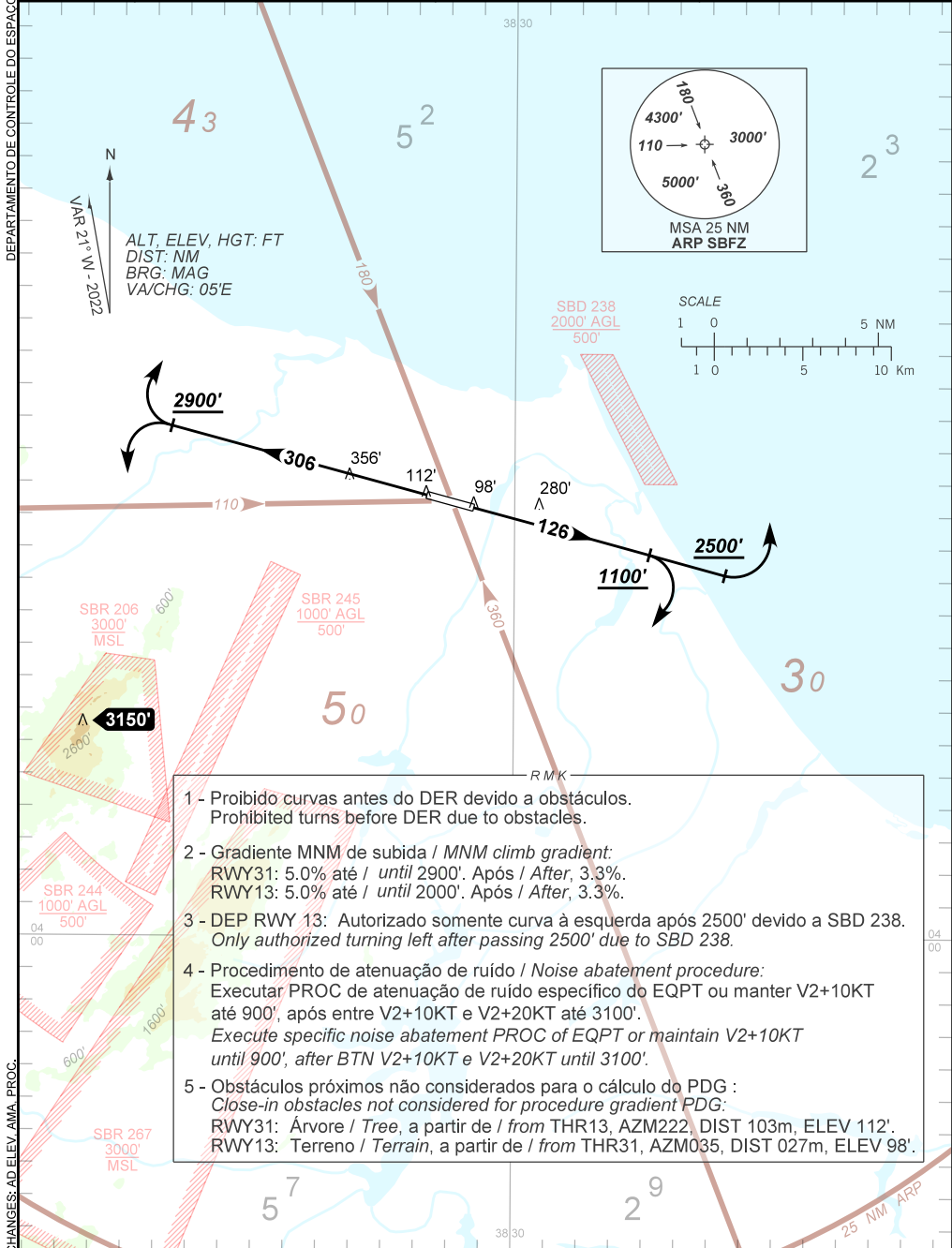
FORTALEZA / Pinto Martins, INTL (SBFZ)

RWY 13/31

OMNI

AD ELEV: 83'

TA 5000'	D-ATIS 127.70	TWR FORTALEZA 129.00	APP FORTALEZA 120.50 133.00 134.55	ACC RECIFE 125.15 126.35 135.25
----------	------------------	-------------------------	---------------------------------------	------------------------------------



- 1 - Proibido curvas antes do DER devido a obstáculos.
Prohibited turns before DER due to obstacles.
- 2 - Gradiente MNM de subida / MNM climb gradient:
RWY31: 5.0% até / until 2900'. Após / After, 3.3%.
RWY13: 5.0% até / until 2000'. Após / After, 3.3%.
- 3 - DEP RWY 13: Autorizado somente curva à esquerda após 2500' devido a SDB 238.
Only authorized turning left after passing 2500' due to SDB 238.
- 4 - Procedimento de atenuação de ruído / Noise abatement procedure:
Executar PROC de atenuação de ruído específico do EQPT ou manter V2+10KT até 900', após entre V2+10KT e V2+20KT até 3100'.
Execute specific noise abatement PROC of EQPT or maintain V2+10KT until 900', after BTN V2+10KT e V2+20KT until 3100'.
- 5 - Obstáculos próximos não considerados para o cálculo do PDG :
Close-in obstacles not considered for procedure gradient PDG:
RWY31: Árvore / Tree, a partir de / from THR13, AZM222, DIST 103m, ELEV 112'.
RWY13: Terreno / Terrain, a partir de / from THR31, AZM035, DIST 027m, ELEV 98'.

CHANGES: AD ELEV, AMA, PROC.