

INSTRUMENT APPROACH CHART (IAC)

SÃO PAULO / Guarulhos - Gov. André Franco Montoro, INTL (SBGR)

AD ELEV: 2461'

RNP Z RWY 27L

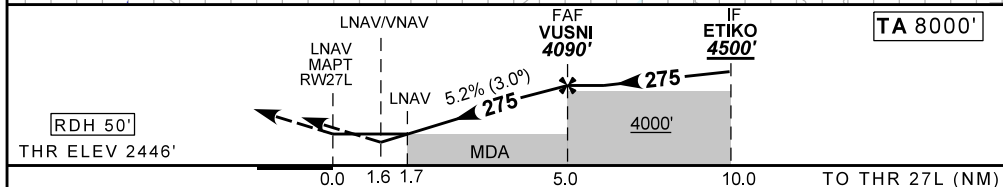
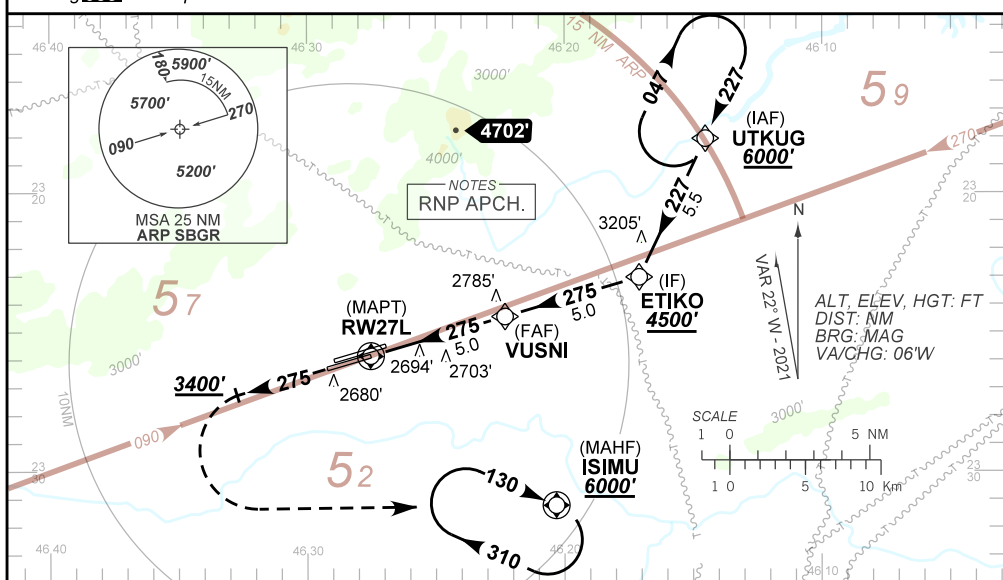
D-ATIS 127.75	APP SÃO PAULO 119.15 120.85 122.75 123.25 129.00 129.75	TWR GUARULHOS 118.40 132.75 135.20	GNDC GUARULHOS 121.70 126.90
-------------------------	---	--	--

TEMP LNAV/VNAV MIN -10°C / MAX 50°C	FINAL CRS 275°	FAF: 4090'	LNAV/VNAV DA / (OCH): 3000' / (554')	LNAV MDA / (OCH): 3040' / (600')
---	--------------------------	----------------------	--	--

APCH Perdida: Subir para **6000'**. Manter rumo **275°** até **3400'**. Após, curvar imediatamente à ESQUERDA direto ISIMU para espera. IAS MAX 230KT.
Missed APCH: Climb to **6000'**. Maintain course **275°** until **3400'**. Then, turn LEFT immediately direct to ISIMU for holding. IAS MAX 230KT.

RMK: 1) Operação Segregada em curso. 2) INFO complementares no verso.
1) Segregated operation in progress. 2) See reverse side for additional INFO.

ARREMETIDA VISUAL RWY 27R: Subir para **6000'**. Manter proa **275°** até atingir **6000'**. Após, curvar à DIREITA proa **085°** e aguardar instruções ATC.
VISUAL GO AROUND RWY 27R: Climb to **6000'**. Maintaing heading **275°** until reaching **6000'**. Then, turn RIGHT heading **085°** and expect ATC instructins.



RWY27L	1.6	2.0	3.0	4.0	VUSNI		KT	090	110	130	150	170	190
ALT	3000	3133	3452	3770	4090		FPM	500	600	700	800	900	1000
(HGT)	554	687	1006	1324	1644		FAF-MAPT			NIL			

STRAIGHT-IN	CAT	A	B	C	D	E
	DA / (OCH)	3000' / (554')				
LNAV/VNAV	ALS/NO ALS/ RVR ALS (m)	1800 / 2500 / NIL				
	MDA / (OCH)	3040' / (600')				
LNAV	ALS/NO ALS/RVR ALS (m)	1800 / 2500 / NIL			2000 / 2700 / NIL	
	MDA / (OCH)	NA				
CIRCLING	MDA / (OCH)	NA				
	VIS (m)	NA				

AIRAC AMDT 2105A3 20 MAY 21

SBGR_IAC_04Y 1/2
IAC RNP Z RWY 27L

DEPARTAMENTO DE CONTROLE DO ESPAÇO AEREO

CHANGES: NEW CHART.

**OPERAÇÕES SEGREGADAS VISUAIS PARA O AEROPORTO
INTERNACIONAL DE GUARULHOS (SBGR)**

1 - SEPARAÇÃO VISUAL

- 1.1 A separação visual pode ser utilizada desde que outro método de separação possa ser assegurado antes e após a sua aplicação.
- 1.2 Para a utilização da separação visual, o piloto em comando deve observar os seguintes procedimentos:
- a) No caso de arremetida, manter a separação visual com a aeronave decolando da pista paralela até que seja iniciada a curva prevista na aproximação perdida.
 - b) Reportar à TWR, caso não se encontre visual ao cruzar 3.400 pés na final; e
 - c) Observar a possibilidade de esteira de turbulência ao ser instruído a manter a separação visual;

2 - APROXIMAÇÃO PARA A RWY 27R PARALELA

- 2.1 - O ATC poderá, eventualmente, autorizar uma aproximação visual para a RWY 27R paralela durante as operações segregadas visuais.

**SEGREGATED VISUAL OPERATION AT
GUARULHOS INTERNATIONAL AIRPORT (SBGR)**

1 - VISUAL SEPARATION

- 1.1 Visual separation can be applied since another separation method may be assured before and after its application.
- 1.2 For applying visual separation, the pilot-in-command must observe the following procedures:
- a) In case of GO AROUND, maintain visual separation with the aircraft taking off from the paralel runway until start the predicted curve on the missed approach.
 - b) Advise the TWR if do not get visual after passing 3400 feet on final.
 - c) Observe wake turbulence separation, when instructed to maintain visual separation.

2 - RWY 27R PARALLEL APPROACH

- 2.1 ATC may possibly authorize a visual approach to parallel RWY 27R during visual segregated operations.