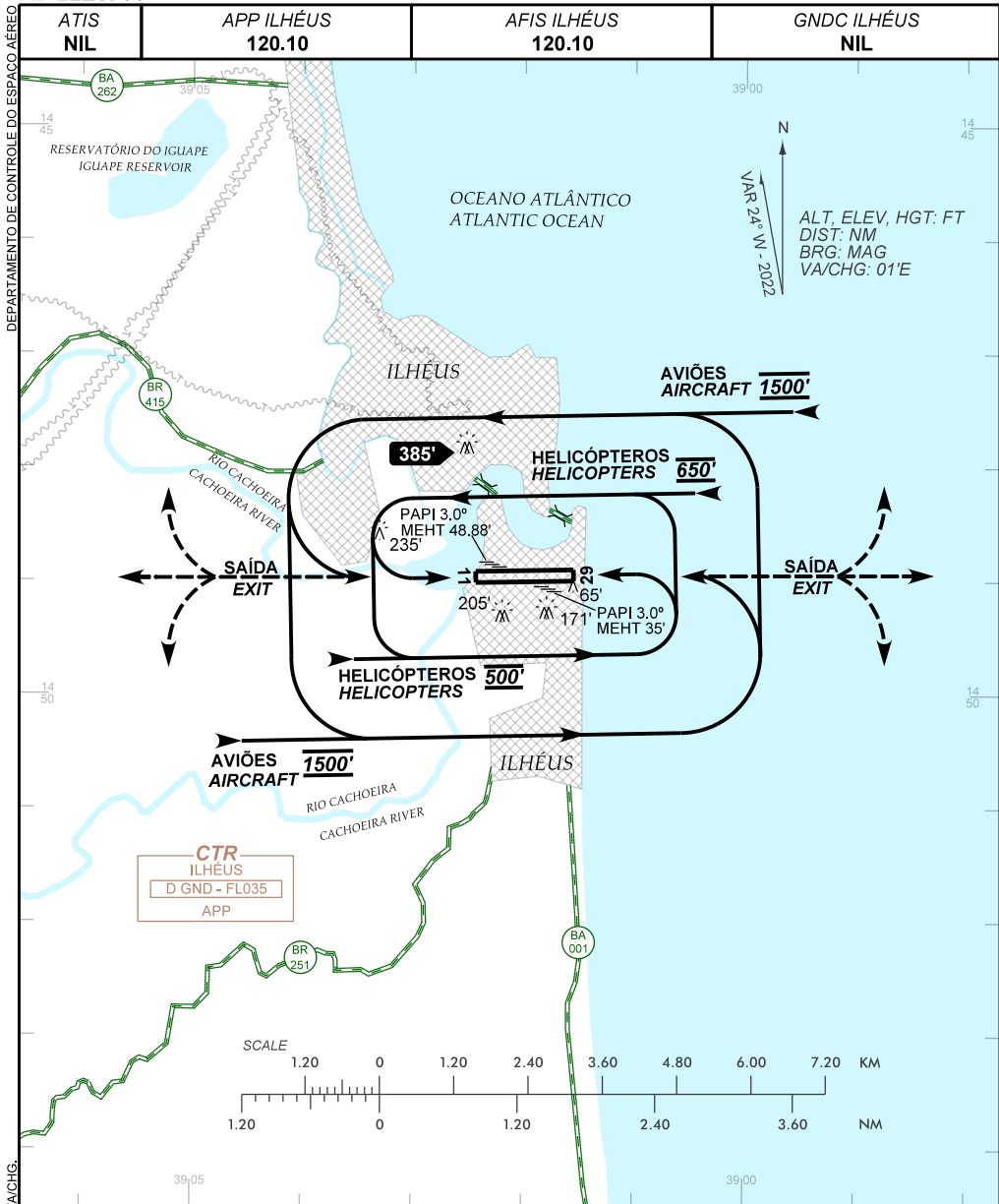


VISUAL APPROACH CHART  
(VAC)

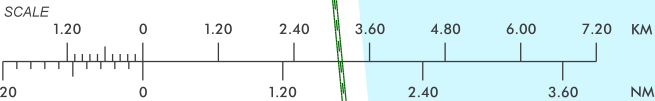
ILHÉUS / Jorge Amado (SBIL)

AD ELEV: 14'

RWY 11/29



**CTR**  
ILHÉUS  
D GND - FL035  
APP



**RMK:**

- 1 - CHEGADAS E SAÍDAS PARA/DE SBIL: MÍNIMOS: TETO 1500' - VISIBILIDADE 5KM.  
ARRIVALS AND DEPARTURES TO/FROM SBIL: MNM CEILING 1500' - VISIBILITY 5KM.
- 2 - INFO COMPLEMENTARES NO VERSO.  
SEE REVERSE SIDE FOR ADDITIONAL INFO.

CHANGES: LAYOUT - RMK - VA/CHG.

— RMK —

- 3 - AERONAVES EM APROXIMAÇÃO PARA A PISTA 29, OBSERVAR A POSSIBILIDADE DE CRUZAMENTO DE VIATURAS NA ESTRADA PRÓXIMA À THR 29.  
*AIRCRAFT ON APPROACH TO RWY 29, CAUTION TO THE POSSIBILITY OF CROSSING VEHICLES ON THE ROAD NEAR THR 29.*
- 4 - OBSERVAR AERONAVES EM VOO DE INSTRUÇÃO PRÓXIMO AO AERÓDROMO.  
*BE ALERT FOR ACFT DURING TRAINING FLIGHT IN THE VICINITY OF THE AD.*
- 5 - OPERAÇÕES DE POUSO E DECOLAGEM DE HELICÓPTEROS DEVERÃO SER EFETUADAS NO EIXO DA PISTA.  
*HELICOPTER LANDING AND TAKE-OFF OPERATIONS SHOULD BE PERFORMED ON THE RUNWAY CENTERLINE.*
- 6 - OBSERVAR MOVIMENTO DE PÁSSAROS NA ÁREA DE MANOBRAS E SETORES W/NW/N DO AD.  
*BE ALERT TO BIRD MOVEMENT IN THE MANEUVERING AREA AND W/NW/N SECTORS OF THE AD.*