

**INSTRUMENT APPROACH
CHART (IAC)**

**RIO DE JANEIRO / Santos Dumont (SBRJ)
RNP V RWY 20L (AR)**

AD ELEV: 10'

CAT (A,B,C)

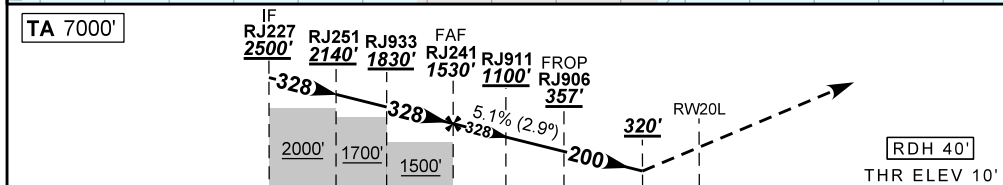
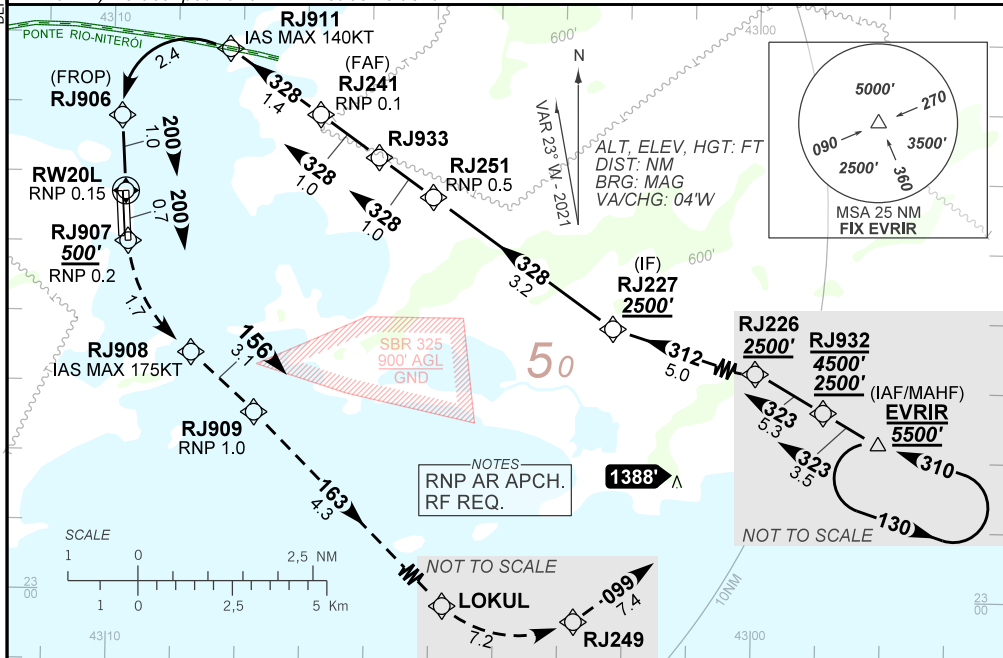
D-ATIS 132.65	APP RIO 133.30 124.95 134.95 126.20 129.80 128.90 119.35 125.95 134.40 121.25	TWR RIO 118.70	GNDC RIO 121.70
-------------------------	---	--------------------------	---------------------------

TEMP LNAV/VNAV MIN 10°C / MAX 45°C	FINAL CRS 200°	FAF: 1530'	RNP 0.1 DA / (OCH): 320' / (310')	N/A
--	--------------------------	----------------------	---	------------

APCH Perdida: Subir para **5500'**. Manter rumo **200** até RJ907. Após, curvar à ESQUERDA para RJ908. Manter rumo **156** até RJ909. Após, curvar à DIREITA rumo **163** até LOKUL. Após, curvar à ESQUERDA até RJ249. Manter rumo **099** até EVRIR para espera. 2) RNP menor que 1.0.
Missed APCH: Climb to **5500'**. Maintain course **200** until RJ907. After, turn LEFT to RJ908. Maintain course **156** until RJ909. After, turn RIGHT course **163** until LOKUL. After, turn LEFT until RJ249. Maintain course **099** until EVRIR for holding. 2) RNP below 1.0.

RMK: 1) Não efetuar transição para RNP da aproximação perdida antes de 0.83NM de RW20L. 2) Trajetória vertical e PAPI não coincidentes. 1) Do not perform RNP transition of Missed APCH before 0.83NM from RW20L. 2) Vertical path and PAPI not coincident.

DEPARTAMENTO DE CONTROLE DO ESPAÇO AEREO



TO THR 20L (NM)	10.0	6.8	5.8	4.8	3.4	1.0	0.83	0.0
-----------------	------	-----	-----	-----	-----	-----	------	-----

	RJ241	4.0	RJ911	2.0	RJ906	RW20L	Ground Speed (KT)	090	110	130	150	170	190
	1530	1281	1100	666	357	ALT	FPM	500	600	700	800	NA	NA
	1520	1271	1090	656	347	(HGT)	FAF-MAPT	NIL					

STRAIGHT-IN	CAT	A	B	C	D	E
	DA / (OCH)	320' / (310')			NA	
RNP 0.1	ALS/NO ALS/ RVR ALS (m)	NIL / 1600 / NIL				

**AUTORIZAÇÃO ESPECIAL PARA AERONAVE E TRIPULAÇÃO REQUERIDA
SPECIAL AUTHORIZATION FOR AIRCRAFT AND CREW REQUIRED**

CHANGES: DA, HDG, LAYOUT, OCH