

STANDARD DEPARTURE CHART
INSTRUMENT (SID)

MACAÉ / Macaé (SBME)

RWY 06/24

AD ELEV: 08'

ADA 2A, 2B - GIKPO 2A, 2B - SIKIV 2A, 2B

TA 4000'	TWR MACAÉ 118.45	AFIS MACAÉ 119.20	APP MACAÉ			ACC CURITIBA	
			119.20 120.00	126.90	128.95	129.30	133.40
			129.55	130.30	130.85	131.98	

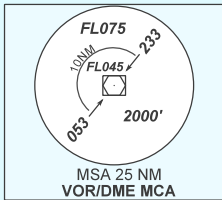
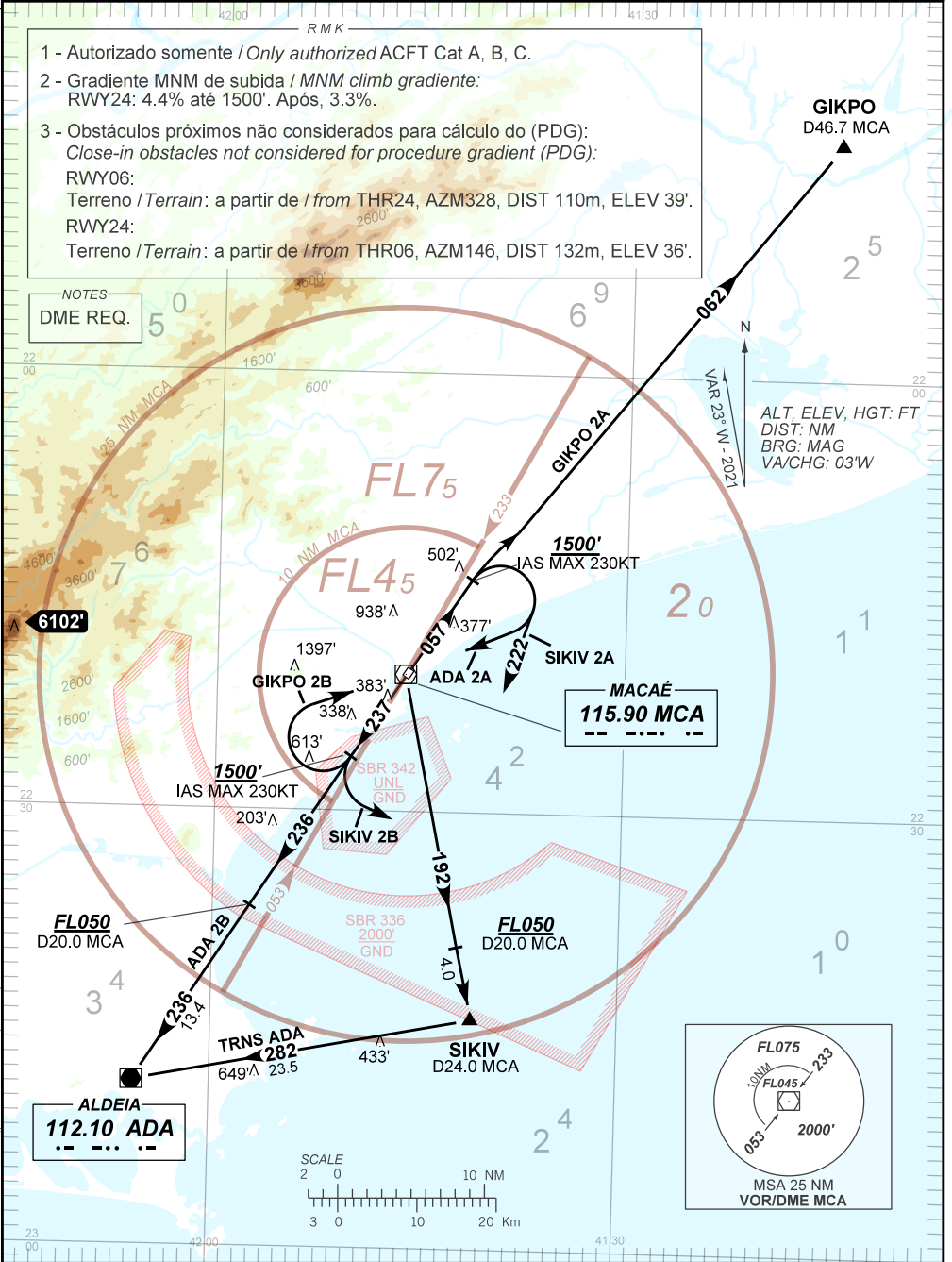
DEPARTAMENTO DE CONTROLE DO ESPAÇO AÉREO

CHANGES: DEC. FREQ. IDENT. LAYOUT. PROC. TA.

- 1 - Autorizado somente / Only authorized ACFT Cat A, B, C.
- 2 - Gradiente MNM de subida / MNM climb gradient:
RWY24: 4.4% até 1500'. Após, 3.3%.
- 3 - Obstáculos próximos não considerados para cálculo do (PDG):
Close-in obstacles not considered for procedure gradient (PDG):
RWY06:
Terreno / Terrain: a partir de / from THR24, AZM328, DIST 110m, ELEV 39'.
RWY24:
Terreno / Terrain: a partir de / from THR06, AZM146, DIST 132m, ELEV 36'.

NOTES
DME REQ.

ALT, ELEV, HGT: FT
DIST: NM
BRG: MAG
VA/CHG: 03'W



RMK

3- Descrição textual / Textual description:

RWY06: Após a decolagem, manter a proa 057 até cruzar 1500', após:
After take-off, maintain heading 057 until passing 1500', after:

SID ADA 2A

Curvar à DIREITA direto VOR MCA para interceptar RDL 236 MCA até VOR ADA.
Turn RIGHT direct MCA VOR to intercept 236 RDL MCA until ADA VOR.

SID GIKPO 2A

Curvar à DIREITA para interceptar RDL 062 MCA até GIKPO.
Turn RIGHT to intercept 062 RDL MCA until GIKPO.

SID SIKIV 2A

Curvar à DIREITA proa 222 para interceptar RDL 192 MCA até SIKIV. Após, curvar à DIREITA para interceptar RDL 102 VOR ADA até VOR ADA.

Turn RIGHT heading 222 to intercept 192 RDL MCA until SIKIV. After, turn RIGHT to intercept 102 ADA VOR until ADA VOR.

RWY24: Após a decolagem, manter a proa 237 até cruzar 1500', após:
After take-off, maintain heading 237 until passing 1500', after:

SID ADA 2B

Interceptar RDL 236 MCA até VOR ADA.
Intercept 236 RDL MCA until ADA VOR.

SID GIKPO 2B

Curvar à DIREITA direto VOR MCA para interceptar RDL 062 MCA até GIKPO.
Turn RIGHT direct MCA VOR to intercept 062 RDL MCA until GIKPO.

SID SIKIV 2B

Curvar à ESQUERDA para interceptar RDL 192 MCA até SIKIV. Após, curvar à DIREITA para interceptar RDL 102 VOR ADA até VOR ADA.

Turn LEFT to intercept 192 RDL MCA until SIKIV. After, turn RIGHT to intercept 102 ADA VOR until ADA VOR.