

**INSTRUMENT APPROACH
CHART (IAC)**

RIO DE JANEIRO / Santos Dumont (SBRJ)

RNP L RWY 02R

(CAT A, B, C)

AD ELEV: 10'

D-ATIS 132.65	APP RIO 124.95 134.95 129.20 129.80 125.95 120.75 134.40 121.25	TWR RIO 118.70	GNDC RIO 121.70
-------------------------	---	--------------------------	---------------------------

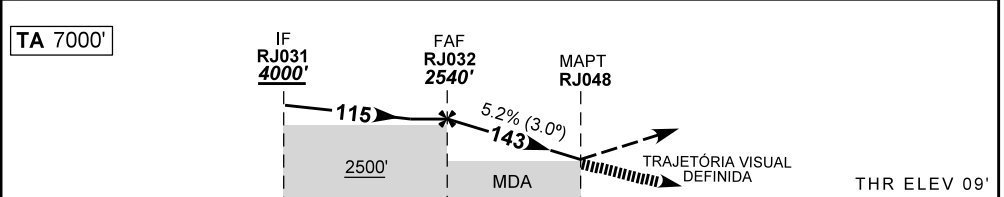
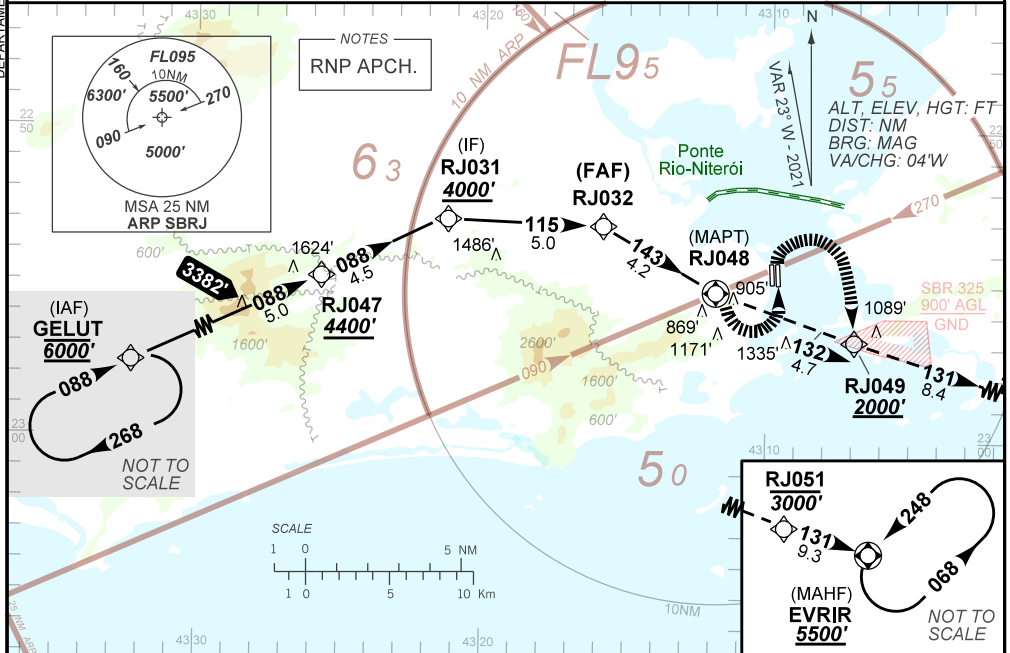
N/A	FINAL CRS 143°	FAF: 2540'	LNAV/VNAV DA / (OCH): N/A	LNAV MDA / (OCH): N/A
-----	--------------------------	----------------------	-------------------------------------	---------------------------------

APCH Perdida: Subir para **3000'**. Manter rumo **132°** até RJ049. Após, manter rumo **131°** até RJ051. Após, subir para **5500'** no rumo **131°** até EVRIR para espera.

Missed APCH: Climb to **3000'**. Maintain course **132°** until RJ049. After, maintain course **131°** until RJ051. After, climb to **5500'** on course **131°** up to EVRIR for holding.

RMK: 1) IAS MAX 160KT na aproximação final e nas trajetórias visuais. 2) INFO complementares no verso.
1) IAS MAX 160KT on final approach and visual trajectories. 2) See reverse side for additional INFO.

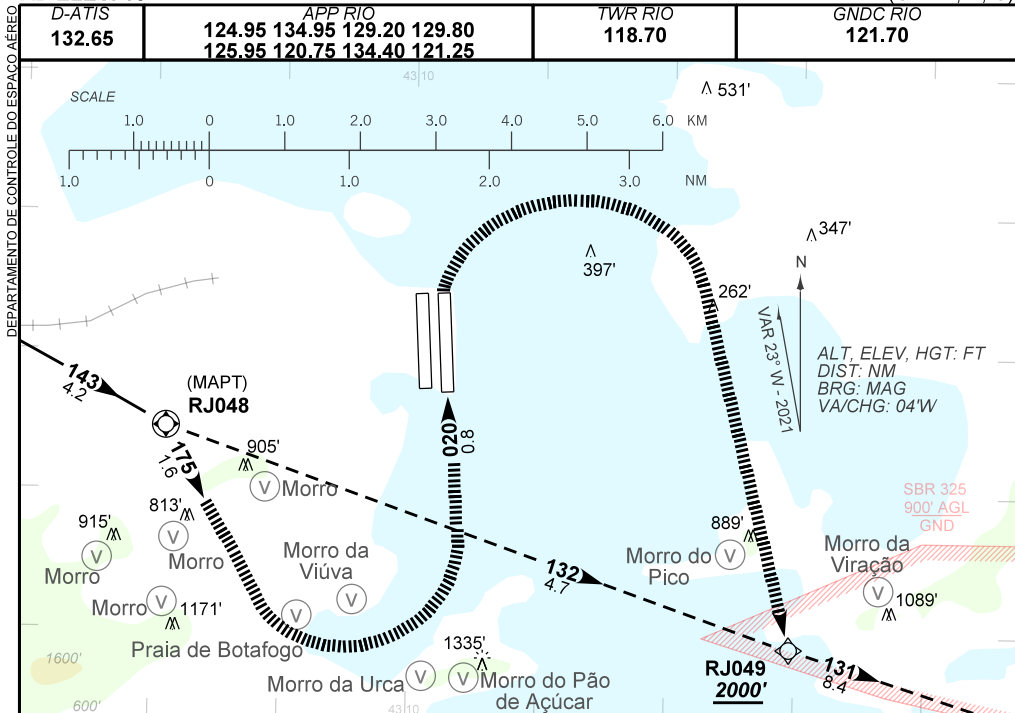
DEPARTAMENTO DE CONTROLE DO ESPAÇO AÉREO



TO MAPT (NM)	10.0	4.2	0.0																		
	RJ032	3.0	2.0	1.0	RJ048	MAPT															
	2540	2148	1832	1516	1200	ALT															
	2530	2138	1822	1506	1190	(HGT)															
							Ground Speed (KT)	090	110	130	150	170	190								
							FPM	500	600	700	800	NA	NA	NA							
							FAF-MAPT	NA													

STRAIGHT-IN	CAT	A	B	C	D	E
	MDA / (OCH)					
LNAV	ALS/NO ALS/RVR ALS (m)					
	DA / (OCH)					
LNAV/VNAV	ALS/NO ALS/RVR ALS (m)					
	MDA / (OCH)		1200' / (1190')			
CIRCLING	VIS (m)		4800			
					NA	

CHANGES: NEW CHART.



TRAJETÓRIA VISUAL DEFINIDA RWY 02R (PROCEDIMENTO ESPECIAL)
VISUAL PRESCRIBED TRACK RWY 02R (SPECIAL PROCEDURE)

3) PARÂMETROS ESPECIAIS:

SPECIAL PARAMETERS:

3.1) Obstáculos da manobra para circular não considerados para a determinação da MDA:

Obstacles of the visual manoeuvring not considered for MDA determination:

- 1- MORRO DO PÃO DE AÇÚCAR/PÃO DE AÇÚCAR HILL, S22° 56' 58.82" W043° 09' 25.17". ELEV 1335';
- 2- MORRO/HILL, S22° 56' 43.50" W043° 11' 49.50". ELEV 1171';
- 3- MORRO DA VIRAÇÃO/VIRAÇÃO HILL, S22° 56' 34.50" W043° 06' 16.50". ELEV 1089';
- 4- MORRO/HILL, S22° 56' 05.50" W043° 12' 17.50". ELEV 915';
- 5- MORRO/HILL, S22° 55' 34.64" W043° 11' 16.66". ELEV 905';
- 6- MORRO DO PICO/PICO HILL, S22° 56' 01.60" W043° 07' 21.31". ELEV 889';
- 7- MORRO/HILL, S22° 55' 56.50" W043° 11' 43.50". ELEV 813';
- 8- MORRO/HILL, S22° 57' 40.91" W043° 10' 59.34". ELEV 817'.

3.2) Segmento final da trajetória visual definida inferior a 30 segundos de voo se IAS maior do que 100KT.

Final segment of Prescribed Track less than 30 seconds of flight if IAS higher than 100KT.

4- O piloto deverá estar em contato visual e prover sua própria separação com os obstáculos listados no Item 3.1. Além disso, deverá estar em contato visual com as seguintes referências visuais:

The pilot must be in visual contact and provide his own separation with the obstacles listed in item 3.1.

In addition, he must be in visual contact with the following visual references:

MORRO DA VIÚVA, MORRO DA URCA e/and PRAIA DE BOTAFOGO.

5- Em caso de arremetida durante a manobra para circular: 1) Subir para 5500' e voar direto RJ049 para interceptar a trajetória de aproximação perdida publicada. 2) Em situações específicas durante a arremetida, o gradiente mínimo poderá chegar a 6.4% para cumprir a restrição de altitude em RJ049.
In case of go around during the visual manoeuvring: 1) Climb to 5500' and fly direct to RJ049 to intercept the trajectory of the missed approach procedure published. 2) In specific situations during the go around, the minimum gradient may reach 6.4% to comply with the altitude restriction in RJ049.

CHANGES: NEW CHART.