

STANDARD DEPARTURE CHART  
INSTRUMENT (SID)

GUARATINGUETÁ / Guaratinguetá (SBGW)

RWY 20

RNAV IMDB 1B - SCP 1A

AD ELEV: 1761'

TA 7000'	TWR GUARÁ 118.15	APP GUARÁ 120.15	APP SÃO PAULO 120.45 129.05 129.00	APP RIO 121.35 123.90 124.70 125.60
----------	---------------------	---------------------	---------------------------------------	--

NOTES  
GNSR REQ.  
RNP 1 or RNAV 1.

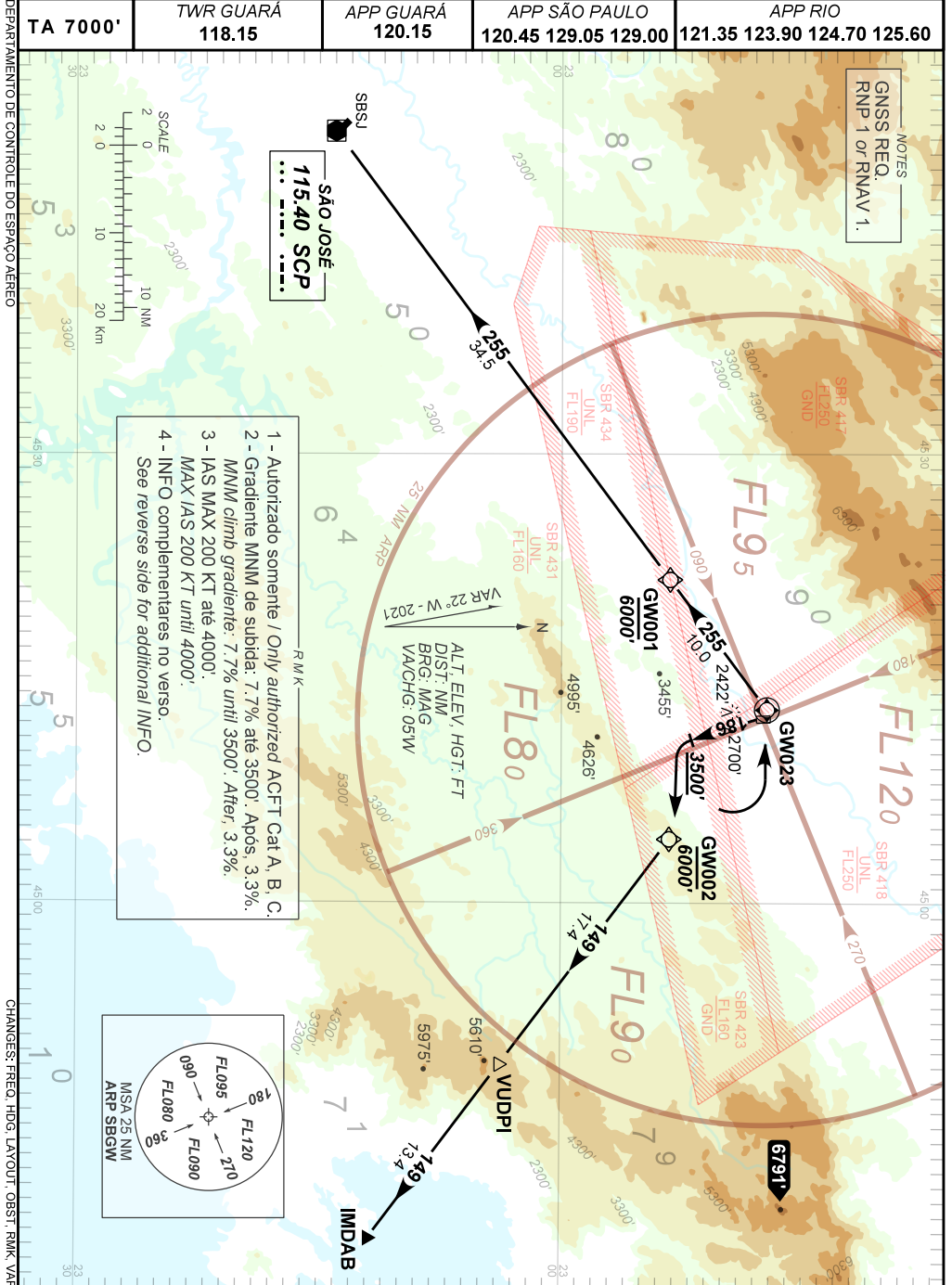
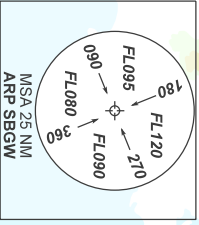


SÃO JOSÉ  
115.40 SCP

- 1 - Autorizado somente / Only authorized ACFT Cat A, B, C.
- 2 - Gradiente MNM de subida: 7.7% até 3500'. Após, 3.3%.  
MNM climb gradient: 7.7% until 3500'. After, 3.3%.
- 3 - IAS MAX 200 KT até 4000'.  
MAX IAS 200 KT until 4000'.
- 4 - INFO complementares no verso.  
See reverse side for additional INFO.

RMK

ALT. ELEV. HGT. FT  
DIST. NM  
BRG. MAG  
VA. CHG. 05W



DEPARTAMENTO DE CONTROLE DO ESPAÇO AEREO

DEPARTAMENTO DE CONTROLE DO ESPAÇO AÉREO

— R M K —

5 - Observar os espaços aéreos representados na carta. Em caso de ativação, o procedimento não deverá ser utilizado.  
*Observe the restricted airspaces represented on chart. In case of activation, the procedure shouldn't be used.*

6 - Obstáculos próximos não considerados para cálculo do (PDG):  
*Close-in obstacles not considered for procedure gradient (PDG):*  
Torre / Tower: a partir de / from THR02, AZM173, DIST 790m, ELEV 1873'.

7 - Descrição textual / *Textual description:*

**SID SCP 1A**

Após decolagem, manter rumo 186 até 3500'. Então, curvar à ESQUERDA para GW023. Após, manter rumo 255 para VOR SCP.

*After departure, maintain heading 186 until 3500'. Then, turn LEFT to GW023. After, maintain heading 255 to SCP VOR.*

**SID IMDAB 1B**

Após decolagem, manter rumo 186 até 3500'. Então curvar à ESQUERDA para GW002. Manter rumo 149 até IMDAB.

*After departure, maintain heading 186 until 3500'. Then turn LEFT to GW002. Maintain heading 149 until IMDAB.*

CHANGES: FREQ. HDG. LAYOUT. OBST. RMK. VAR.