

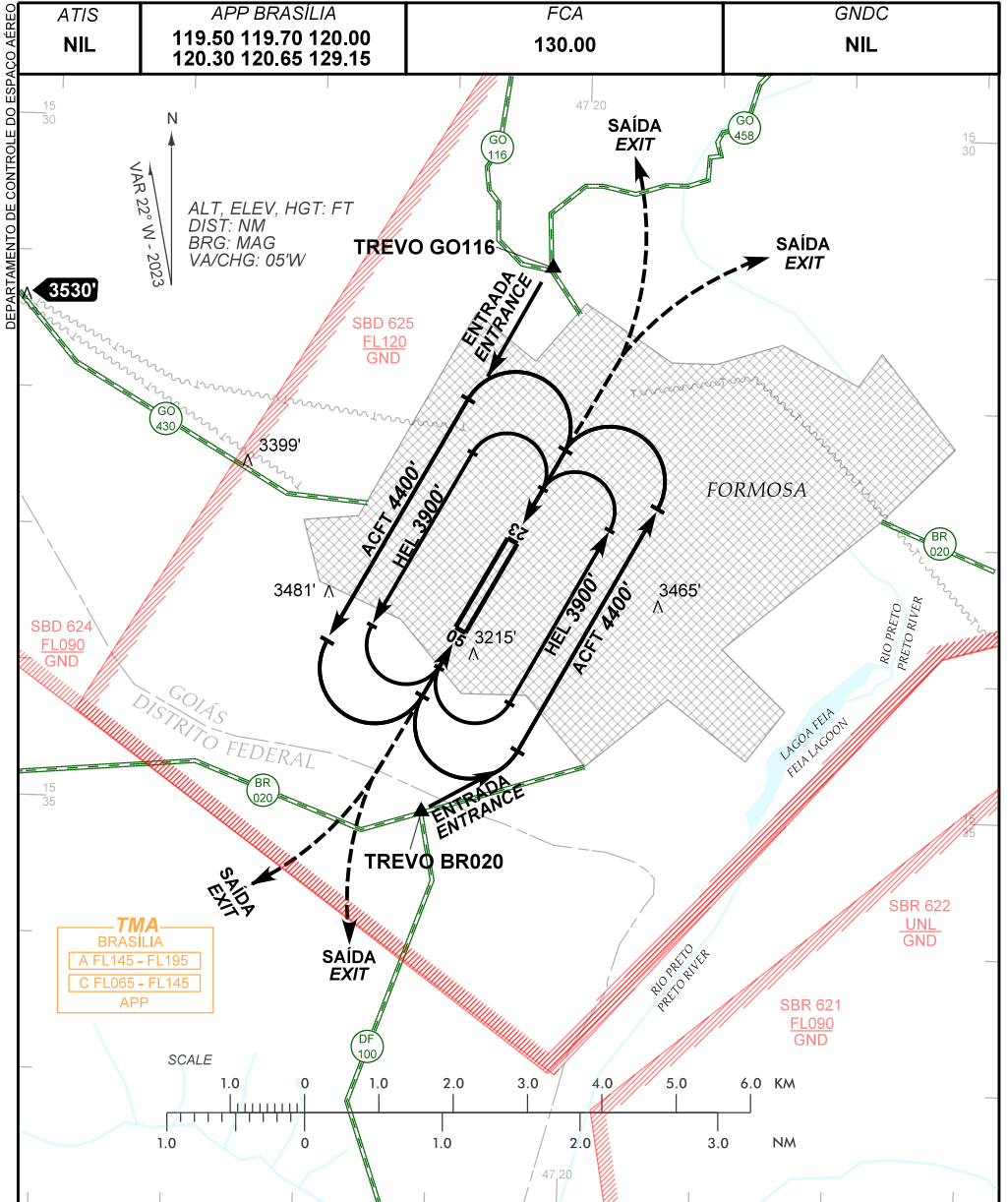
VISUAL APPROACH CHART
(VAC)

FORMOSA / Formosa (SWFR)

AD ELEV: 3192'

RWY 05/23

ATIS NIL	APP BRASÍLIA 119.50 119.70 120.00 120.30 120.65 129.15	FCA 130.00	GNDC NIL
-------------	--	---------------	-------------



CHANGES: AD ELEV. GRID.

RMK:

1- ALTITUDES MÍNIMAS NO CIRCUITO DE TRÁFEGO:

MINIMUM ALTITUDES IN THE TRAFFIC CIRCUIT:

1.1 AERONAVES / AIRPLANES: CAT A, B, C: 4400'.

1.2 HELICÓPTEROS / HELICOPTERS: 3900'.

2- INFO COMPLEMENTARES NO VERSO / SEE REVERSE SIDE FOR ADDITIONAL INFO.

RMK

3 - AERONAVES SE APROXIMANDO DO AERÓDROMO DEVERÃO CHAMAR FREQUÊNCIA DE COORDENAÇÃO 130.00 DIRIGINDO-SE PARA OS PONTOS DE ENTRADA NO CIRCUITO.
AIRCRAFT APPROACHING THE AERODROME SHOULD CALL 130.00 COORDINATION FREQUENCY HEADING TO THE POINTS OF ENTRY IN THE CIRCUIT.

4 - ATENTAR AO VOO DE PLANADORES NO AERÓDROMO.
ATTENTION TO THE FLIGHT OF GLIDERS IN THE AERODROME.

5 - ATENTAR PARA O LANÇAMENTO DE PLANADORES POR GUINCHO E REBOQUE AÉREO.
ATTENTION TO THE LAUNCH OF GLIDERS BY TOW AND OVERHEAD TOWING.

6 - ATENTAR AO MOVIMENTO DE VIATURAS NA ÁREA DE MANOBRAS.
ATTENTION TO THE MOVEMENT OF VEHICLES IN THE MANEUVERING AREA.

7 - ATENTAR À PRESENÇA DE PLANADORES NAS LATERAIS DA CABECEIRA EM USO.
ATTENTION TO THE PRESENCE OF GLIDERS ON THE SIDES OF THE THRESHOLD IN USE.

8 - COORDENADAS GEOGRÁFICAS DOS PONTOS DE NOTIFICAÇÃO SÃO INCLUÍDAS:
THE GEOGRAPHIC COORDINATES OF THE REPORTING POINTS ARE INCLUDED:

8.1 - PORTÃO TREVO GO116: 15 31 01 S 047 20 15 W.

GO116 GATE : 15 31 01 S 047 20 15 W.

8.2 - PORTÃO TREVO BR020: 15 35 02 S 047 21 07 W.

BR020 GATE: 15 35 02 S 047 21 07 W.