

**INSTRUMENT APPROACH
CHART (IAC)**

GAVIÃO PEIXOTO / EMBRAER - Unidade Gavião Peixoto (SBGP)

**USO EXCLUSIVO ENSAIO EM VOO
FLIGHT TEST ONLY**

RNP Y RWY 20L (AR)

AD ELEV: 1998'

ATIS NIL	APP ACADEMIA 120.10 122.40	AFIS GAVIÃO 118.95
--------------------	--------------------------------------	------------------------------

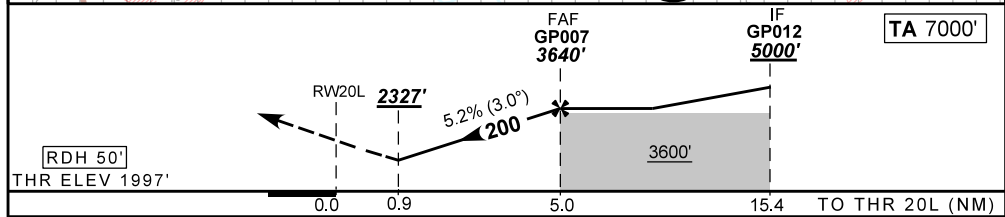
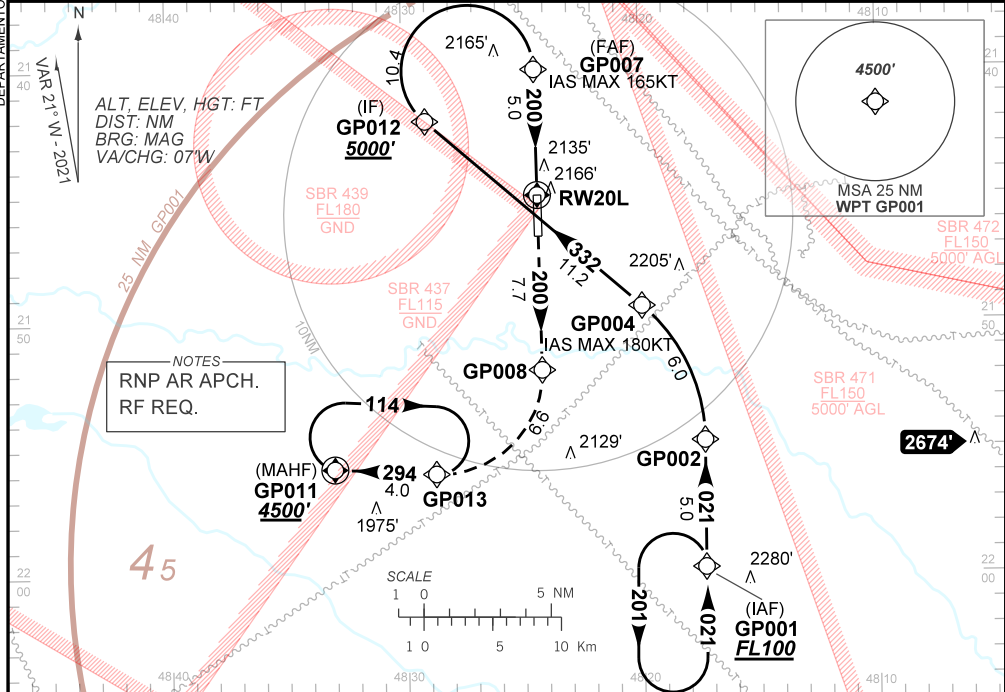
TEMP LNAV/VNAV MIN 0°C / MAX 45°C	FINAL CRS 200°	FAF: 3640'	RNP 0.3 DA / (OCH): 2327' / (330')	N/A
---------------------------------------------	--------------------------	----------------------	----------------------------------------------	------------

APCH Perdida: Subir para **4500'**. Manter rumo **200°** até GP008. Curvar à DIREITA até GP013. Manter rumo **294°** para espera em GP011.

Missed APCH: Climb to **4500'**. Maintain course **200°** until GP008. Turn RIGHT until GP013. Maintain course **294°** for holding GP011.

RMK: Procedimento de uso exclusivo da EMBRAER para ensaio em voo. Compulsório voo diurno sob VFR.
Procedure of exclusive use by EMBRAER for flight test. Compulsory daylight flight under VFR.

DEPARTAMENTO DE CONTROLE DO ESPAÇO AÉREO



RWY20L	0.9	2.0	3.0	4.0	GP007	Ground Speed (KT)	090	110	130	150	170	190
ALT	2327	2683	3003	3320	3640	FPM	500	600	700	800	900	NA
(HGT)	330	686	1006	1323	1642	FAF-MAPT	NIL					

STRAIGHT-IN	CAT	A	B	C	D	E
	DA / (OCH)	2327' / (330')				
RNP 0.3	ALS/NO ALS/ RVR ALS (m)	NIL / 1600 / NIL				

AUTORIZAÇÃO ESPECIAL PARA AERONAVE E TRIPULAÇÃO REQUERIDA
SPECIAL AUTHORIZATION FOR AIRCRAFT AND CREW REQUIRED

Aprovação Específica
(ANAC IS 91.001)
Specific Approval
(ANAC IS 91.001)

AIRAC AMDT 2113A1 30 DEC 21

USO EXCLUSIVO ENSAIO EM VOO / FLIGHT TEST ONLY

SBGP IAC_001 1/1
IAC RNP Y RWY 20L (AR)