

STANDARD ARRIVAL CHART
INSTRUMENT (STAR)

MANAUS / Eduardo Gomes, INTL (SBEG)

RWY 29

RNAV ALBIP 1B

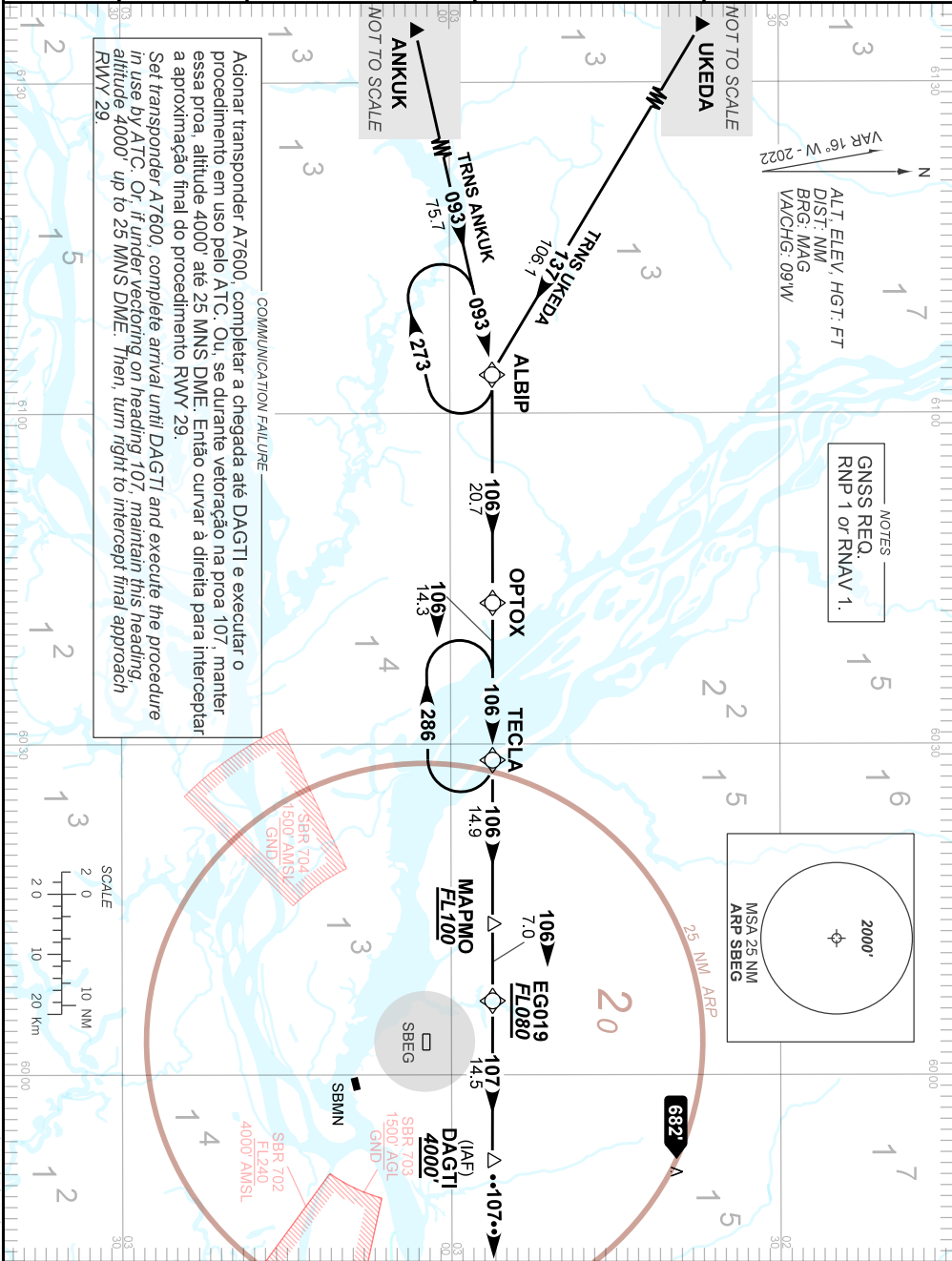
AD ELEV: 264'

TA 4000'	D-ATIS 127.65	ACC AMAZÔNICO 124.75 125.40 125.80 126.10 133.90 134.70	APP MANAUS 119.25 119.70 120.40	TWR EDUARDO GOMES 118.30
----------	------------------	---	---------------------------------------	-----------------------------

DEPARTAMENTO DE CONTROLE DO ESPAÇO AEREO

Acionar transponder A7600, completar a chegada até DAGTI e executar o procedimento em uso pelo ATC. Ou, se durante vortração na proa 107, manter essa proa, altitude 4000' até 25 MNS DME. Então curvar a direita para interceptar a aproximação final do procedimento RWY 29.
Set transponder A7600, complete arrival until DAGTI and execute the procedure in use by ATC. Or, if under vortring on heading 107, maintain this heading, altitude 4000' up to 25 MNS DME. Then, turn right to intercept final approach RWY 29.

COMMUNICATION FAILURE



CHANGES: EAC, WPT.