

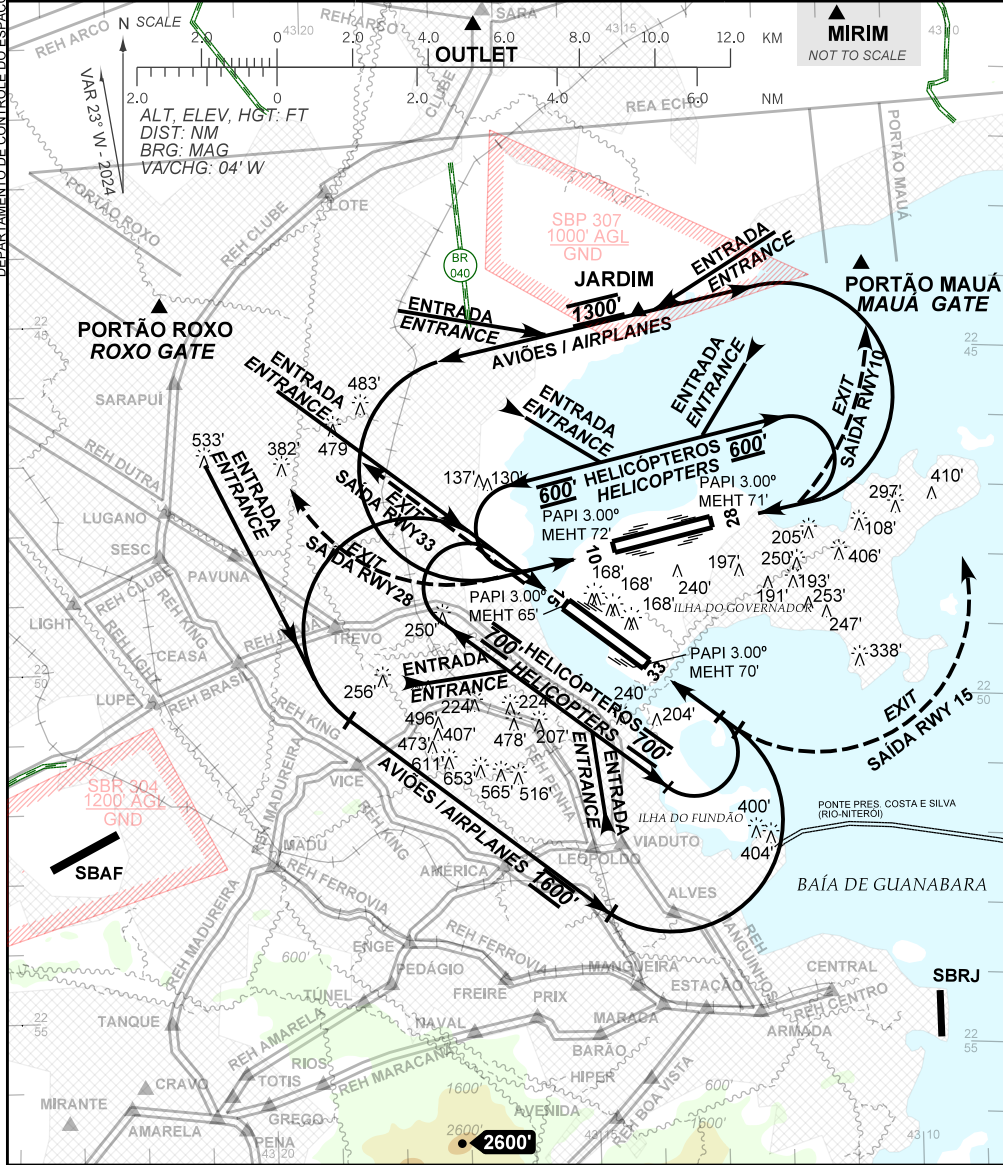
VISUAL APPROACH CHART
(VAC)

RIO DE JANEIRO / Galeão - Antônio Carlos Jobim, INTL (SBGL)

AD ELEV: 28'

RWY 10/28 - 15/33

D-ATIS 127.60	APP RIO 119.725 126.20 132.975 133.30	TWR GALEÃO 118.00 118.20	GND C GALEÃO 121.65 128.35
------------------	--	-----------------------------	-------------------------------



RMK:

- 1) OBSERVAR AIC SOBRE CIRCULAÇÃO VISUAL NA TERMINAL RIO DE JANEIRO.
SEE AIC ABOUT VISUAL FLIGHT IN RIO DE JANEIRO TERMINAL AREA.
- 2) INFO COMPLEMENTARES NO VERSO.
SEE REVERSE SIDE FOR ADDITIONAL INFO.

CHANGES: EAC, RMK.

— RMK —

3) PARA INGRESSO E ABANDONO DO CIRCUITO DE TRÁFEGO DEVERÃO SER UTILIZADOS OS PORTÕES MAUÁ OU ROXO CONFORME AUTORIZAÇÃO ATC.

IN ORDER TO ENTER AND LEAVE TRAFFIC PATTERN, MAUÁ OR ROXO GATE MUST BE USED, ACCORDING TO ATC AUTHORIZATION

4) RWY 15: EM CASO DE APROXIMAÇÃO PERDIDA, CURVAR À ESQUERDA ANTES CABECEIRA OPOSTA, VOAR DIRETO POSIÇÃO JARDIM, ALTITUDE DE 1300FT. ESPERE AUTORIZAÇÃO ATC PARA APROXIMAÇÃO RWY 15. ATENTAR PARA POSSIBILIDADE DE AERONAVE DECOLANDO DA RWY10.

RWY15: IN CASE OF MISSED APPROACH, TURN LEFT BEFORE OPOSITIVE THRESHOLD. FLY DIRECT TO JARDIM POSITION, ALTITUDE 1300FT. EXPECT FURTHER ATC CLEARANCE FOR APPROACHING RWY15. ATTENTION TO POSSIBILITY OF AIRCRAFT TAKING OFF FROM RWY10.

5) RWY 33: EM CASO DE APROXIMAÇÃO PERDIDA, CURVAR À DIREITA ANTES DA CABECEIRA OPOSTA, ALTITUDE 1300FT. ESPERE AUTORIZAÇÃO ATC PARA INGRESSO NO CIRCUITO DE TRÁFEGO. ATENTAR PARA POSSIBILIDADE DE AERONAVES DECOLANDO DA RWY10.

RWY33: IN CASE OF MISSED APPROACH, TURN RIGHT BEFORE OPOSITIVE THRESHOLD, ALTITUDE 1300FT. EXPECT FURTHER ATC CLEARANCE TO FLY RWY33 TRAFFIC PATTERN. ATTENTION TO POSSIBILITY AIRCRAFT TAKING OFF FROM RWY10.

6) A TÍTULO INFORMATIVO, AS COORDENADAS GEOGRÁFICAS DOS PONTOS DE NOTIFICAÇÃO SÃO INCLUIDAS:

FOR INFORMATION PURPOSE, THE GEOGRAFIC COORDINATES OF THE REPORTING POINTS ARE INCLUDED:

JARDIM: 22° 44.60' S/ 043° 14.65' W

MAUÁ: 22° 43.87' S/ 043° 11.22' W

MIRIM: 22° 40.06' S/ 043° 11.66' W

ROXO: 22° 44.67' S/ 043° 22.07' W