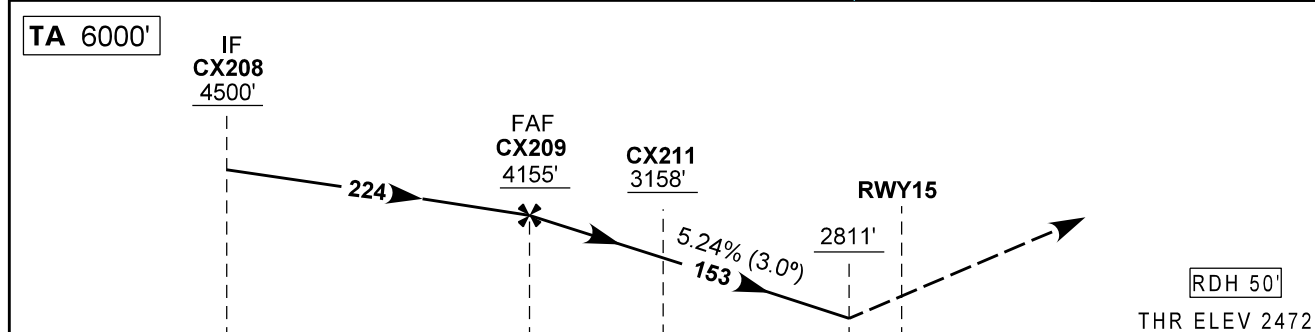
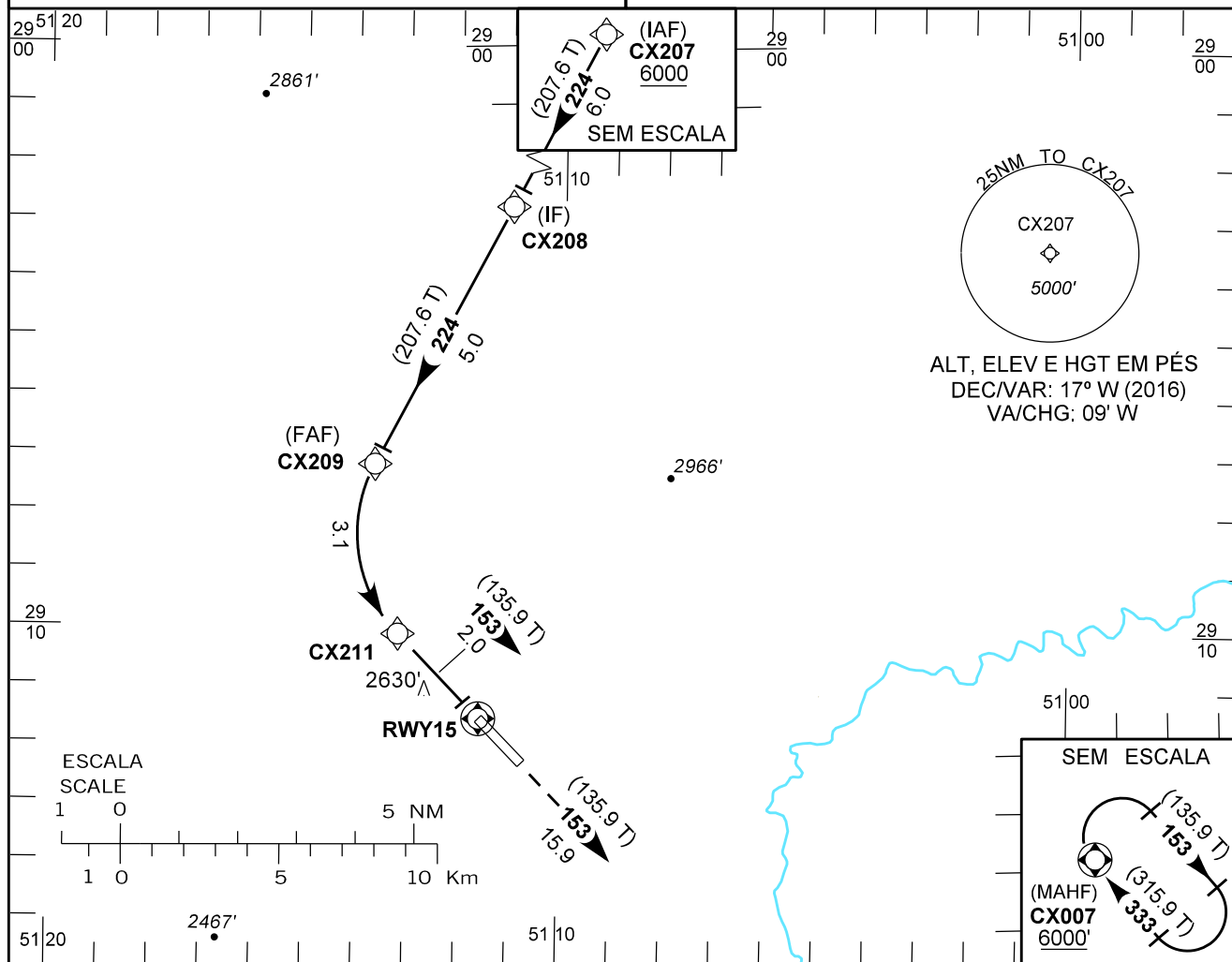


RNP Y (AR) RWY 15

AD ELEV: 2474'	ATIS NIL	APP PALEGRE 119.00 120.10 128.90 121.50	AFIS CAXIAS 131.60 121.50	GNDC NIL
----------------	-------------	--	------------------------------	-------------

RMK: 1) Procedimento não autorizado abaixo de 0 °C ou acima de 45 °C para sistemas BARO-VNAV não compensados 2) Não efetuar transição para RNP da aproximação perdida antes de 0.91NM de RWY15. 3) RF requerido.

Aproximação Perdida: Subir para 6000'. Manter rumo 153 até CX007 para espera.



TO THR 15 (NM) 10.1 5.1 2.0 0.91 0.0

THR ELEV 2472'

CX209	4.0	3.0	CX211	1.0	0.91	RWY15	KT	090	110	130	150	170	190
4155	3794	3476	3158	2840	2811	ALT	FPM	500	600	700	800	900	1000
1683	1322	1004	686	368	339	(HGT)	FAF-MAPT	NIL					

POUSO DIRETO	CAT	A	B	C	D	E
RNP 0.3	DA / OCH / TETO	2811 / 339 / 400			NA	
	ALS/NO ALS/ RVR ALS (m)	NIL / 1500 / NIL				

AUTORIZAÇÃO ESPECIAL PARA AERONAVE E TRIPULAÇÃO REQUERIDA

CHANGES: IDENT.