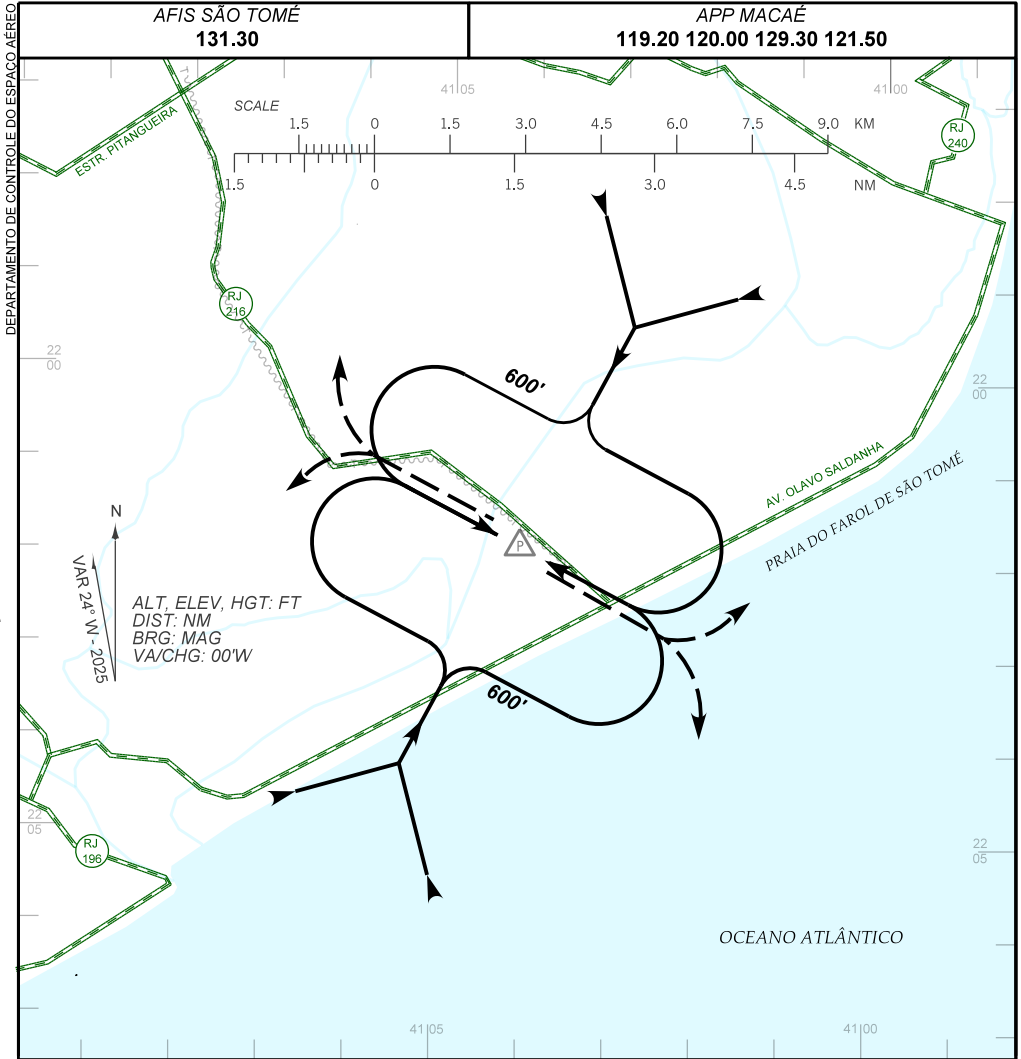


VISUAL APPROACH CHART
(VAC)

CAMPOS DOS GOYTACAZES / Farol de São Tomé (SBFS)

AD ELEV: 7'

HLPN



RMK:

1) OPS LDG RWY 15:

- 1.1 ACFT ORIUNDAS DO SECT N/NE DEVERÃO EFETUAR O CIRCUITO DE TFC PELO SECT NE DO HELPN, À ESQUERDA DA RWY 15; E
- 1.2 ACFT ORIUNDAS DO SECT S/SE DEVERÃO EFETUAR O CIRCUITO DE TFC PELO SECT SW DO HELPN, À DIREITA DA RWY 15.

2) OPS LDG RWY 33:

- 2.1 ACFT ORIUNDAS DO SECT N/NE DEVERÃO EFETUAR O CIRCUITO DE TFC PELO SECT NE DO HELPN, À DIREITA DA RWY 33; E
- 2.2 ACFT ORIUNDAS DO SECT S/SE DEVERÃO EFETUAR APROXIMAÇÃO DIRETA PARA LDG OU CURVA BASE PELA ESQUERDA DA RWY 33.

CHANGES: LAYOUT - PROC. RMK. VA/CHG.