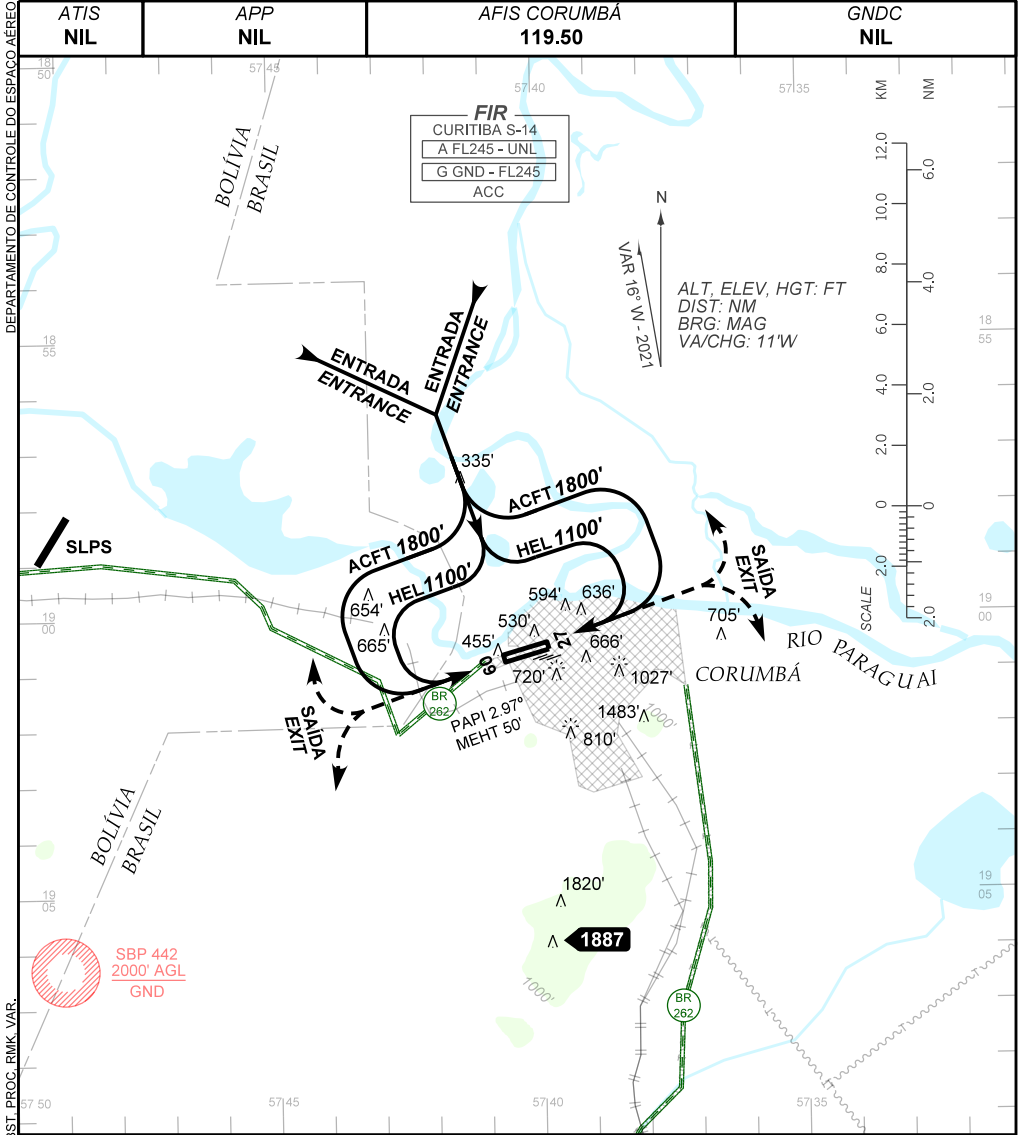


VISUAL APPROACH CHART  
(VAC)

CORUMBÁ/ Corumbá, INTL (SBCR)

AD ELEV: 463'

RWY 09/27



**RMK:**

- 1 - ALTITUDES MÍNIMAS NO CIRCUITO DE TRÁFEGO:  
MINIMUM ALTITUDES IN THE TRAFFIC CIRCUIT:
  - 1.1 - AERONAVES / AIRPLANES: CAT A, B, C: 1800'.
  - 1.2 - HELICÓPTEROS / HELICOPTERS : 1100'.

2 - INFO COMPLEMENTARES NO VERSO.  
SEE REVERSE SIDE FOR ADDITIONAL INFO.

VISUAL APPROACH CHART  
(VAC)

CORUMBÁ / Corumbá, INTL (SBCR)

AD ELEV: 463'

RWY 09/27

DEPARTAMENTO DE CONTROLE DO ESPAÇO AÉREO

— RMK —

- 3 - AERONAVE PROCEDENTE DO SETOR SUL, PARA POUSO EM CORUMBÁ, DEVERÁ MANTER ALTITUDE MÍNIMA DE 2500' ATÉ A VERTICAL DO AERÓDROMO, AJUSTANDO-SE AO CIRCUITO.  
*AIRCRAFT PROCEEDING FROM SOUTH TO LAND IN CORUMBÁ SHALL MAINTAIN ALTITUDE OF 2500' UNTIL FLYING OVER THE AERODROME, ADJUSTING ITSELF TO THE PATTERN.*
- 4 - PARA POUSO EM PUERTO SUAREZ (SLPS) VER VAC DESTE AERÓDROMO.  
*FOR LANDING AT PUERTO SUAREZ (SLPS) SEE VAC OF THIS AERODROME.*
- 5 - EVITAR ESPAÇO AÉREO CONDICIONADO SBR410 QUANDO ATIVADO.  
*AVOID EAC SBR410 WHEN ACTIVATED.*
- 6 - EVITAR ESPAÇO AÉREO CONDICIONADO SBP442 E SBP443 .PERMANENTEMENTE ATIVADOS.  
*AVOID EAC SBP442 AND SBP443. PERMANENTELY ACTIVATED.*
- 7 - CONCENTRAÇÃO DE PÁSSAROS NA ÁREA DE MOVIMENTO E NA APROXIMAÇÃO FINAL DA RWY 09/27 NOS HORÁRIOS DIURNO E NOTURNO. MAIOR RISCO DE COLISÕES NO HORÁRIO NOTURNO.  
*BIRD CONCENTRATION NEAR MOVIMENT AREA AND FINAL APPROACH ON RWY 09/27, DAY AND NIGHT PERIODS, GREATER COLLISIONS RISK IN TIME NIGHT.*

CHANGES: ADEL, EAC, EREQ, LAYOUT, OBST, PROC, RMK, VAR.