

STANDARD DEPARTURE CHART
INSTRUMENT (SID)

BRASÍLIA / Pres. Juscelino Kubitschek, INTL (SBRR)

RWY 29R

AD ELEV: 3498'

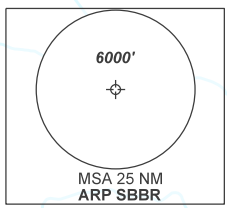
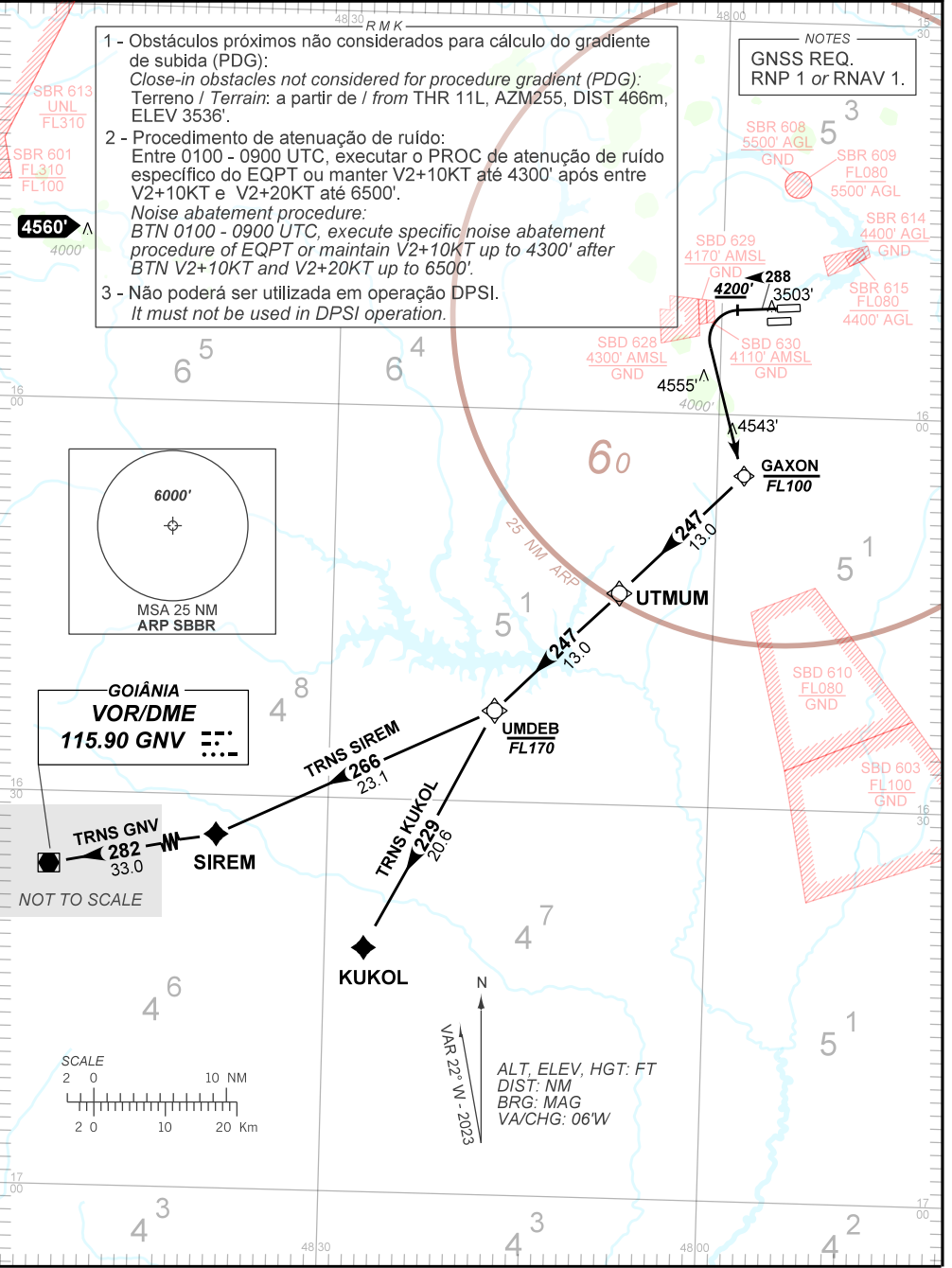
RNAV UTMUM 1A

TA 7000'	D-ATIS 127.80	TWR BRASÍLIA 118.10 118.45 118.75	APP BRASÍLIA 119.50 120.65 129.15 129.60	ACC BRASÍLIA 123.75 124.30 125.05 125.55
----------	------------------	--------------------------------------	---	---

- Obstáculos próximos não considerados para cálculo do gradiente de subida (PDG):
Close-in obstacles not considered for procedure gradient (PDG):
Terreno / Terrain: a partir de / from THR 11L, AZM255, DIST 466m, ELEV 3536'.
- Procedimento de atenuação de ruído:
Entre 0100 - 0900 UTC, executar o PROC de atenuação de ruído específico do EQPT ou manter V2+10KT até 4300' após entre V2+10KT e V2+20KT até 6500'.
Noise abatement procedure:
BTN 0100 - 0900 UTC, execute specific noise abatement procedure of EQPT or maintain V2+10KT up to 4300' after BTN V2+10KT and V2+20KT up to 6500'.
- Não poderá ser utilizada em operação DPSI.
It must not be used in DPSI operation.

NOTES
GNSS REQ.
RNP 1 or RNAV 1.

DEPARTAMENTO DE CONTROLE DO ESPAÇO AÉREO



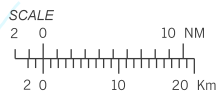
GOIÂNIA
VOR/DME
115.90 GNV

NOT TO SCALE
TRANS GNV 282 33.0
SIREM

TRANS SIREM 266 23.1
UMDEB FL170

TRANS KUKOL 229 20.8
KUKOL

288 3303'
4200'
4555' 4000'
4543'
247 13.0
UTMUM
247 13.0
GAXON FL100



N
VAR 22° W - 2023
ALT, ELEV, HGT: FT
DIST: NM
BRG: MAG
VA/CHG: 06°W