

**INSTRUMENT APPROACH
CHART (IAC)**

RIO DE JANEIRO / Santos Dumont (SBRJ)

RNP G RWY 20L

(CAT A, B, C)

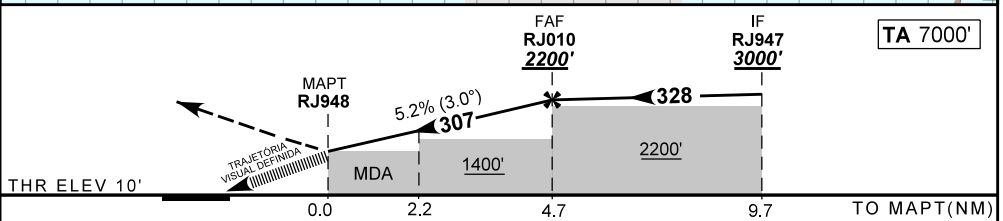
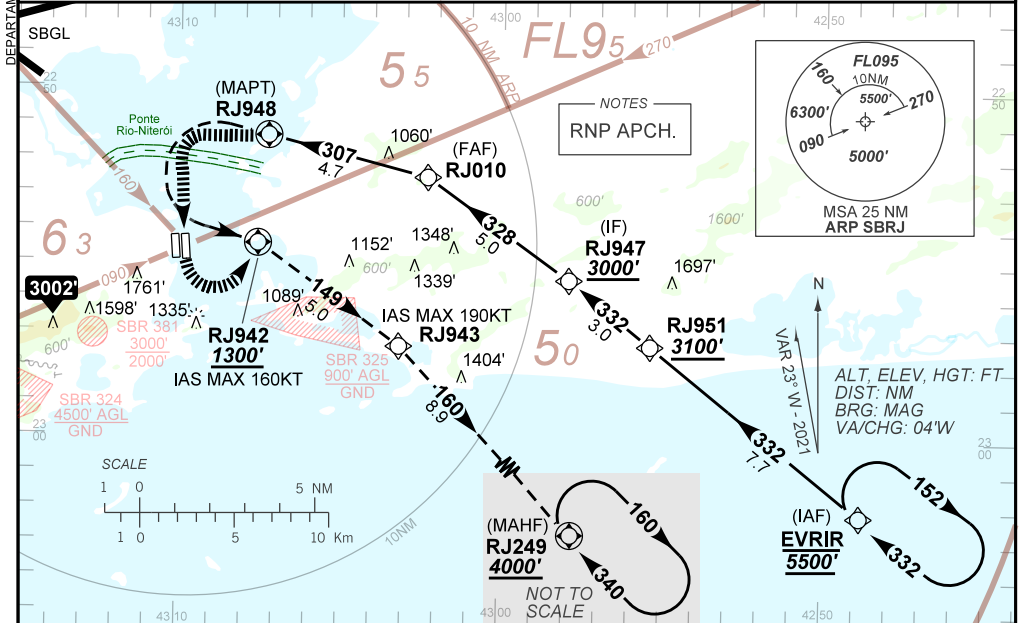
AD ELEV: 10'

D-ATIS 132.65	APP RIO 120.75 121.25 124.95 125.95 129.20 129.80 134.40 134.95			TWR RIO 118.70	GNDC RIO 121.70
N/A	FINAL CRS 307°	FAF: 2200'	LNAV/VNAV DA / (OCH): N/A	LNAV MDA / (OCH): N/A	

APCH Perdida: Subir para **4000'**. Curvar à ESQUERDA direto RJ942. Curvar à DIREITA no rumo **149** até RJ943. Curvar à DIREITA no rumo **160** até RJ249 para espera.

Missed APCH: Climb to **4000'**. Turn LEFT direct to RJ942. Turn RIGHT course **149** up to RJ943. Turn RIGHT course **160** up to RJ249 for holding.

RMK: 1) IAS MAX 160KT na aproximação final e nas trajetórias visuais. 2) INFO complementares no verso.
1) IAS MAX 160KT on final approach and visual trajectories. 2) See reverse side for additional INFO.



MAPT RJ948	2.2	3.0	4.0	RJ010	Ground Speed (KT)	090	110	130	150	170	190	
ALT	700	1405	1659	1977	2200	FPM	500	600	700	800	NA	NA
(HGT)	690	1395	1649	1967	2190	FAF-MAPT	NA					

STRAIGHT-IN	CAT	A	B	C	D	E
	LNAV	MDA / (OCH)			NA	
LNAV/VNAV	DA / (OCH)			NA		
	ALS/NO ALS/ RVR ALS (m)					
CIRCLING	MDA / (OCH)	700' / (690')			NA	
	VIS (m)	4400				

CHANGES: NEW CHART.

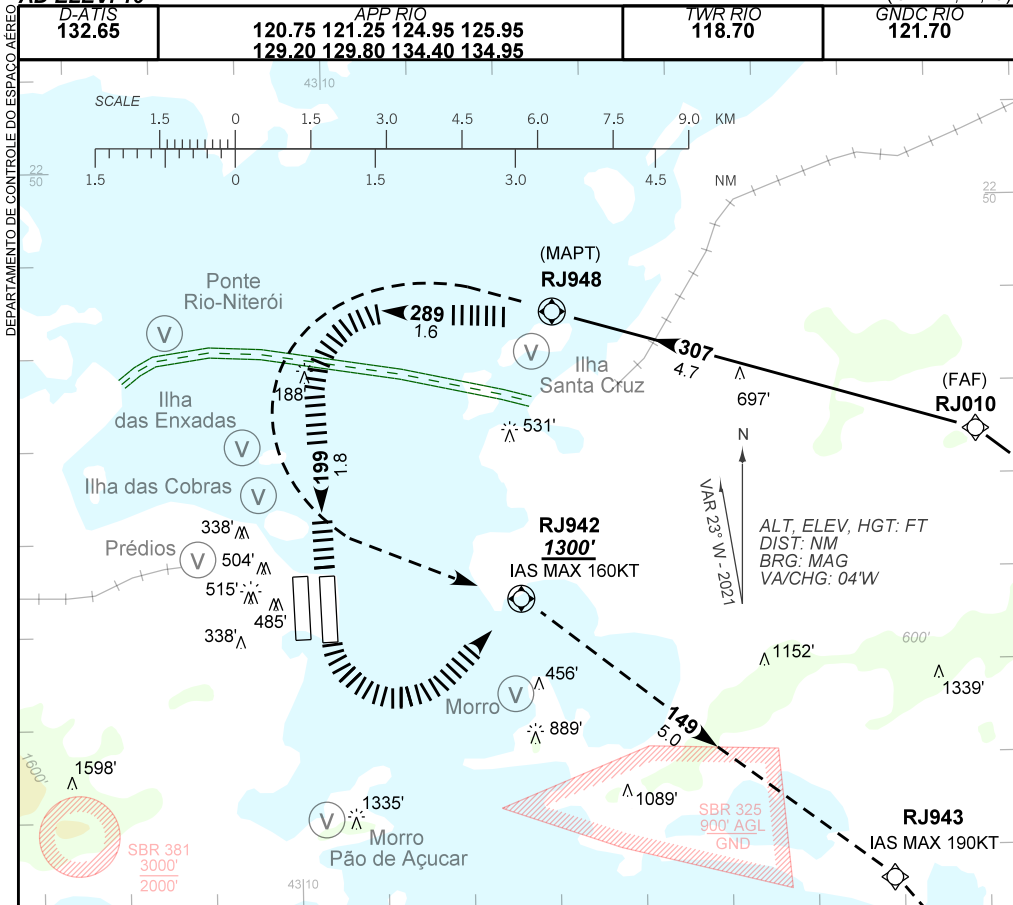
AD ELEV: 10'

D-ATIS
132.65

APP RIO
120.75 121.25 124.95 125.95
129.20 129.80 134.40 134.95

TWR RIO
118.70

GNDC RIO
121.70



TRAJETÓRIA VISUAL DEFINIDA RWY 20L (PROCEDIMENTO ESPECIAL)
VISUAL PRESCRIBED TRACK RWY 20L (SPECIAL PROCEDURE)

3) PARÂMETROS ESPECIAIS:
SPECIAL PARAMETERS:

3.1) Obstáculos da manobra para circular não considerados para a determinação da MDA:

Obstacles of the visual manoeuvring not considered for MDA determination:

- 1- PRÉDIOS / BUILDINGS, S22° 54' 34.50" W043° 10' 41.50", ELEV 515'.
- 2- PRÉDIOS / BUILDINGS, S22° 54' 15.30" W043° 10' 32.89", ELEV 504'.
- 3- PRÉDIOS / BUILDINGS, S22° 54' 38.60" W043° 10' 23.84", ELEV 485'.
- 4- PRÉDIO / BUILDING, S22° 55' 03.41" W043° 10' 47.81", ELEV 338'.
- 5- PRÉDIOS / BUILDINGS, S22° 53' 52.50" W043° 10' 48.50", ELEV 338'.
- 6- MORRO / HILL, S22° 55' 26.50" W043° 07' 19.50", ELEV 456'.

4) O piloto deverá estar em contato visual e prover sua própria separação com os obstáculos listados no item 3.1. Além disso, deverá estar em contato visual com as seguintes referências visuais:

The pilot must be in visual contact and provide his own separation with the obstacles listed in item 3.1.

In addition, he must be in visual contact with the following visual references:

PONTE RIO-NITERÓI, ILHA DAS ENXADAS, ILHA DAS COBRAS, PÃO DE AÇÚCAR e ILHA SANTA CRUZ.

5) Em caso de arremetida durante a manobra para circular: 1) Subir para 4000' e voar direto RJ942 para interceptar a trajetória de aproximação perdida publicada. 2) Em situações específicas durante a arremetida, o gradiente mínimo poderá chegar a 7.6% para cumprir a restrição de altitude em RJ942.

In case of go around during the visual manoeuvring: 1) Climbing to 4000' and fly direct to RJ942 to intercept the trajectory of the missed approach published. 2) In specific situations during the go around, the minimum gradient may reach 7.6% to comply with the altitude restriction in RJ942.

CHANGES: NEW CHART.