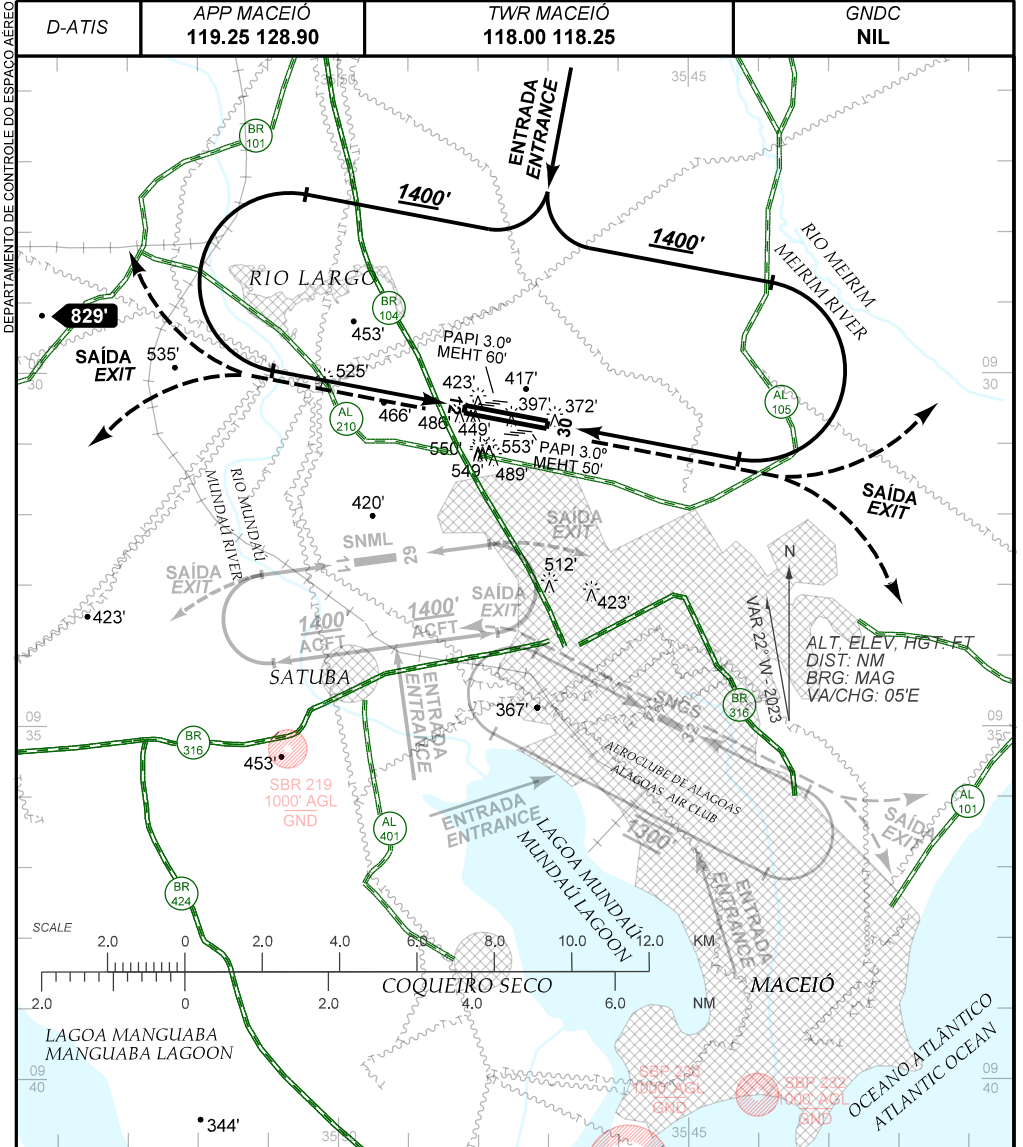


VISUAL APPROACH CHART
(VAC)

MACEIÓ / Zumbi dos Palmares, INTL (SBMO)

AD ELEV: 388'

RWY 12 / 30



RMK:

- 1- APROXIMAÇÃO VISUAL PARA ZUMBI DOS PALMARES, ATENTAR PARA NÃO CONFUNDIR COM RWY 14 / 32 DO AERoclUBE DE ALAGOAS A 5 NM SUDESTE.
VISUAL APPROACH TO ZUMBI DOS PALMARES AVOID MISIDENTIFYING IT WITH RWY 14 / 32 OF ALAGOAS FLYING CLUB AT 5 NM SOUTHEAST.
- 2 - INFORMAÇÕES COMPLEMENTARES NO VERSO.
SEE REVERSE SIDE FOR ADDITIONAL INFORMATION.

CHANGES: PAPI, RMK

— RMK —

- 3 - COMPULSÓRIO CONTATO TELEFÔNICO/ FAX COM SALA AIS DE MACEIÓ (82) 322-3000 R:320 PARA TRANSMISSÃO DE PLANOS DE VOO, QUANDO DECOLADO DO AERÓCLUBE DE ALAGOAS E DO AERÓDROMO DE MANDUCA LEÃO.
TELEPHONE CONTACT/FAX WITH MACEIÓ AIS OFFICE (82) - 322-3000 R: 320 IS COMPULSORY FOR FLIGHT PLANS TRANSMISSION WHEN DEPARTING FROM ALAGOAS FLYING CLUB AND MANDUCA LEÃO AD.
- 4 - COMPULSÓRIO CONTATO VHF COM TWR-MO FREQ 118,25 OU APP-MO FREQ 119,25, NO SOLO OU PARA ABANDONO DOS CIRCUITOS DE TRÁFEGO PARA COORDENAÇÃO DE TRÁFEGO E AUTORIZAÇÃO DE SAÍDA DO AERÓCLUBE DE ALAGOAS E AERÓDROMO DE MANDUCA LEÃO.
VHF CONTACT COMPULSORY WITH TWR-MO FREQ 118.25 OR MO-APP FREQ 119.25 AT THE GROUND OR TO LEAVE THE TRAFFIC PATTERN FOR TRAFFIC COORDINATION AND CLEARANCE TO LEAVE ALAGOAS FLYING CLUB AND MANDUCA LEÃO AD.
- 5 - AS AERONAVES COM DESTINO AO AERÓDROMO DE MANDUCA LEÃO DEVERÃO MANTER A VELOCIDADE MÁXIMA DE 120 KT PARA INGRESSO NO CIRCUITO VISUAL.
AIRCRAFT DEST TO MANDUCA LEÃO AD MUST MAINTAIN MAX AF 120 KT TO ENTER TO THE VISUAL PATTERN.
- 6 - CIRCUITO DE SNML COMPULSÓRIO PELO SECT S A 1400FT.
CIRCUIT SNML COMPULSORY BY SECT S AT 1400FT.