

**INSTRUMENT APPROACH
CHART (IAC)**

GAVIÃO PEIXOTO / EMBRAER - Unidade Gavião Peixoto (SBGP)

**USO EXCLUSIVO ENSAIO EM VOO
FLIGHT TEST ONLY**

RNP Y RWY 20L (AR)

AD ELEV: 1998'

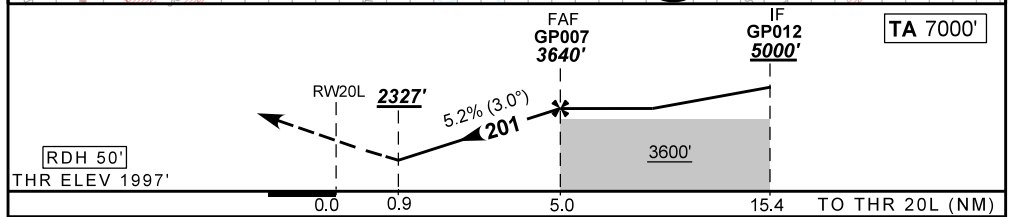
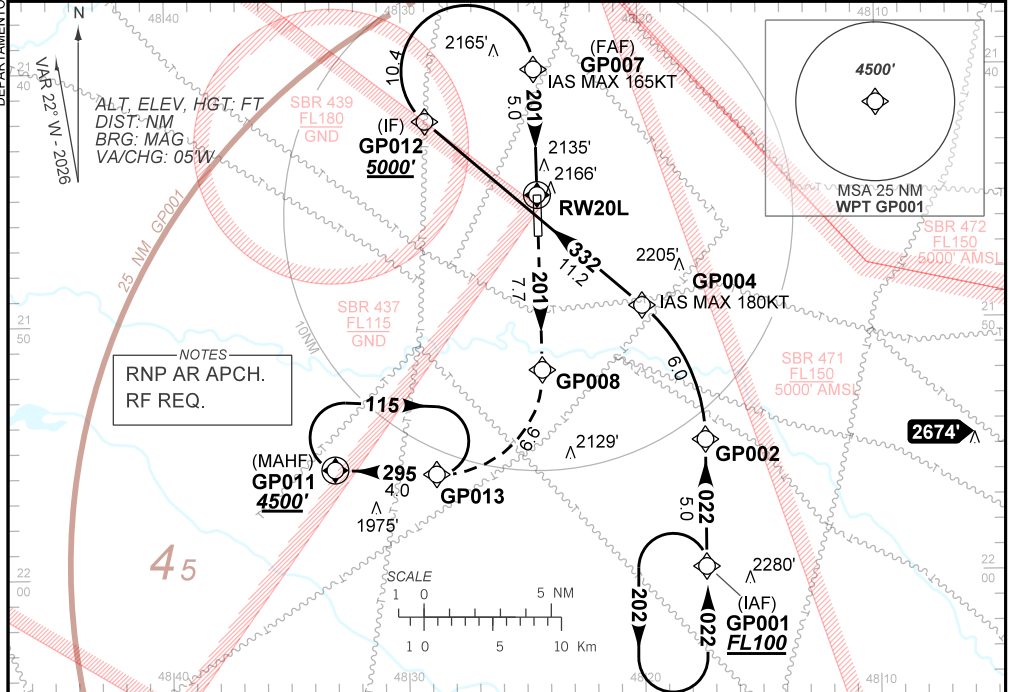
DEPARTAMENTO DE CONTROLE DO ESPAÇO AÉREO

ATIS NIL	APP ACADEMIA 120.10 122.40	AFIS GAVIÃO 118.95
--------------------	--------------------------------------	------------------------------

TEMP LNAV/VNAV MIN 0°C / MAX 45°C	FINAL CRS 201°	FAF: 3640'	RNP 0.3 DA / (OCH): 2327' / (330')	N/A
---	--------------------------	----------------------	--	------------

APCH Perdida: Subir para **4500'**. Manter rumo **201°** até GP008. Curvar à DIREITA até GP013. Manter rumo **295°** até GP011 para espera.
 Missed APCH: Climb to **4500'**. Maintain course **201°** until GP008. Turn RIGHT until GP013. Maintain course **295°** until GP011 for holding.

RMK: Procedimento de uso exclusivo da EMBRAER para ensaio em voo. Compulsório voo diurno sob VFR.
 Procedure of exclusive use by EMBRAER for flight test. Compulsory daylight flight under VFR.



RWY20L	0.9	2.0	3.0	4.0	GP007	Ground Speed (KT)	090	110	130	150	170	190
ALT	2327	2684	3002	3321	3640	FPM	500	600	700	800	900	NA
(HGT)	330	687	1005	1324	1643	FAF-MAPT	NIL					

STRAIGHT-IN	CAT	A	B	C	D	E
	DA / (OCH)	2327' / (330')				
RNP 0.3	ALS/NO ALS/ RVR ALS (m)	NIL / 1500 / NIL				
		NA				

AUTORIZAÇÃO ESPECIAL PARA AERONAVE E TRIPULAÇÃO REQUERIDA
 SPECIAL AUTHORIZATION FOR AIRCRAFT AND CREW REQUIRED

AIRAC AMDT 2606A1 11 JUN 26

USO EXCLUSIVO ENSAIO EM VOO / FLIGHT TEST ONLY

Aprovação Específica
(ANAC IS 91.001)
Específic Approval
(ANAC IS 91.001)

SBGP IAC_001 1/1
IAC RNP Y RWY 20L (AR)