

STANDARD DEPARTURE CHART  
INSTRUMENT (SID)

MANAUS / Ponta Pelada, MIL (SBMN)

RWY 27

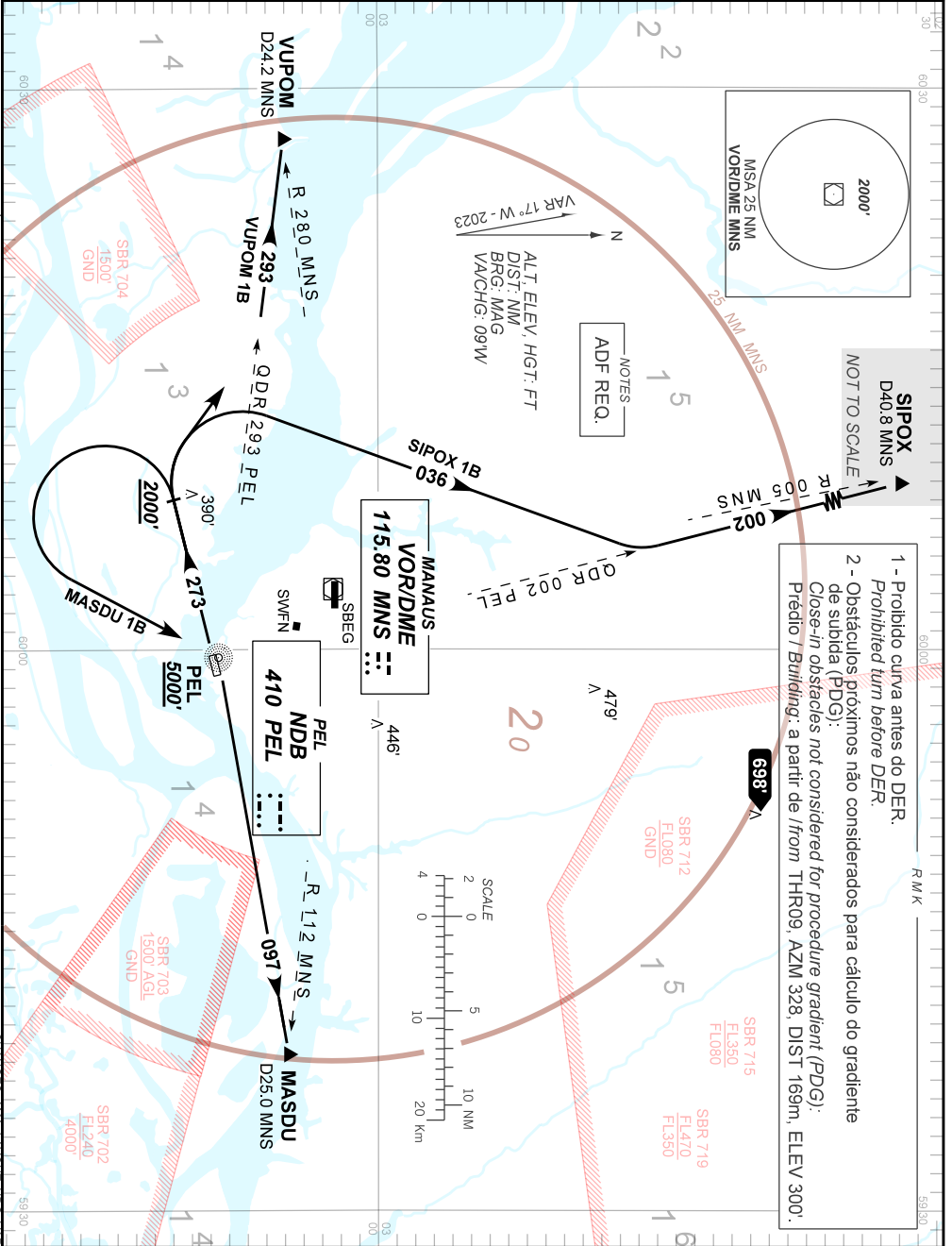
AD ELEV: 257'

MASDU 1B - SIPOX 1B - VUPOM 1B

TA 4000'	ATIS NIL	TWR PONTA PELADA 118.60	APP MANAUS 119.25 119.70 120.40	ACC AMAZÔNICO 134.25 134.70 126.10 127.00
----------	----------	----------------------------	------------------------------------	---

DEPARTAMENTO DE CONTROLE DO ESPAÇO AEREO

CHANGES: AMA LAYO01 - HDG VAR.



- 1 - Proibido curva antes do DER.  
*Prohibited turn before DER.*
- 2 - Obstáculos próximos não considerados para cálculo do gradiente de subida (PDG):  
*Close-in obstacles not considered for procedure gradient (PDG):*  
Predio / Building: a partir de /from THR09, AZM 328, DIST 169m, ELEV 300'.