

AD ELEV: 2461'

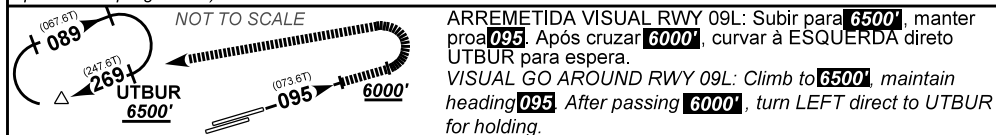
RNAV(GNSS) U RWY 09R

D-ATIS	APP SÃO PAULO	TWR GUARULHOS	GNDC GUARULHOS
127.75	129.75 119.15 120.45 120.85 133.85 121.50	118.40 132.75 135.20 121.50	121.70 126.90

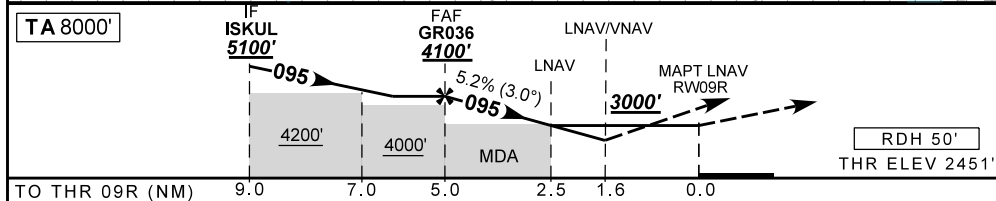
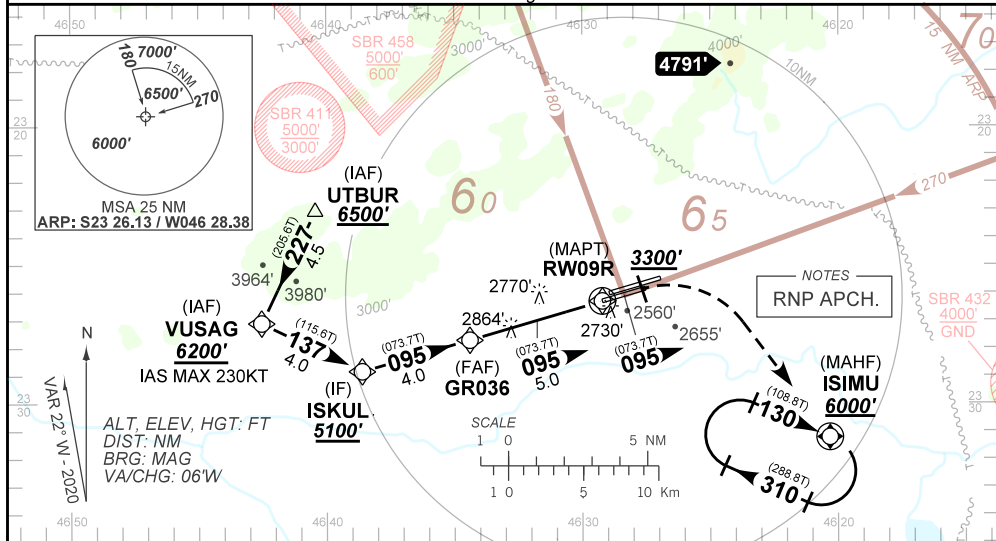
N/A	FINAL CRS 095°	FAF 4100'	LNAV/VNAV DA / (OCH): 3000' / (550')	LNAV MDA / (OCH): 3300' / (850')
-----	-------------------	--------------	-----------------------------------------	-------------------------------------

APCH Perdida: Subir para **6000'**. Manter rumo **095'**. Após cruzar **3300'**, curvar imediatamente à DIREITA direto ISIMU para espera. Missed APCH: Climb to **6000'**. Maintain course **095'**. After passing **3300'**, turn RIGHT immediately direct to ISIMU for holding.

RMK: 1) Para sistemas não compensados Baro-VNAV, LNAV/VNAV NÃO AUTORIZADO abaixo de -10°C.  
2) Operação Segregada em curso. 3) INFO complementares no verso.  
1) For uncompensated systems Baro-VNAV, LNAV/VNAV NOT AUTHORIZED below -10 °C. 2) Segregated operation in progress. 3) See reverse side for additional INFO.



ARREMETIDA VISUAL RWY 09L: Subir para **6500'**, manter proa **095'**. Após cruzar **6000'**, curvar à ESQUERDA direto UTBUR para espera.  
VISUAL GO AROUND RWY 09L: Climb to **6500'**, maintain heading **095'**. After passing **6000'**, turn LEFT direct to UTBUR for holding.



	GR036	4.0	3.0	2.5	RW09R	KT	90	110	130	150	170	190
	4100	3774	3456	3300	ALT	FPM	500	600	700	800	900	1000
	1649	1323	1005	850	(HGT)	FAF-MAPT	NA					

STRAIGHT-IN	CAT	A	B	C	D	E
LNAV/VNAV	DA / (OCH)	3000' / (549')				NA
	ALS/NO ALS/ RVR ALS (m)	1800 / 2500 / 1700				
LNAV	MDA / (OCH)	3300' / (850')				
	ALS/NO ALS/ RVR ALS (m)	3100 / 3800 / NIL				
CIRCLING	MDA / (OCH)	NA				
	VIS (m)	NA				

CHANGES: PROC.

**OPERAÇÕES SEGREGADAS VISUAIS PARA O AEROPORTO  
INTERNACIONAL DE GUARULHOS (SBGR)**

**1 - SEPARAÇÃO VISUAL**

1.1 A separação visual pode ser utilizada desde que outro método de separação possa ser assegurado antes e após a sua aplicação.

1.2 Para a utilização da separação visual, o piloto em comando deve observar os seguintes procedimentos:

- a) No caso de arremetida, manter a separação visual com a aeronave decolando da pista paralela até que seja iniciada a curva prevista na aproximação perdida.
- b) Reportar à TWR, caso não se encontre visual ao cruzar 3.400 pés na final; e
- c) Observar a possibilidade de esteira de turbulência ao ser instruído a manter a separação visual;

**2 - APROXIMAÇÃO PARA A RWY 09L PARALELA**

2.1 - O ATC poderá, eventualmente, autorizar uma aproximação visual para a RWY 09L paralela durante as operações segregadas visuais.

**SEGREGATED VISUAL OPERATION AT  
GUARULHOS INTERNATIONAL AIRPORT (SBGR)**

**1 - VISUAL SEPARATION**

1.1 *Visual separation can be applied since another separation method may be assured before and after its application.*

1.2 *For applying visual separation, the pilot-in-command must observe the following procedures:*

- a) *In case of GO AROUND, maintain visual separation with the aircraft taking off from the paralel runway until start the predicted curve on the missed approach.*
- b) *Advice the TWR if do not get visual after passing 3400' on final.*
- c) *Observe wake turbulence separation, when instructed to maintain visual separation.*

**1 - RWY 09L PARALLEL APPROACH**

2.1 *ATC may possibly authorize a visual approach to parallel RWY 09L during visual segregated operations.*