

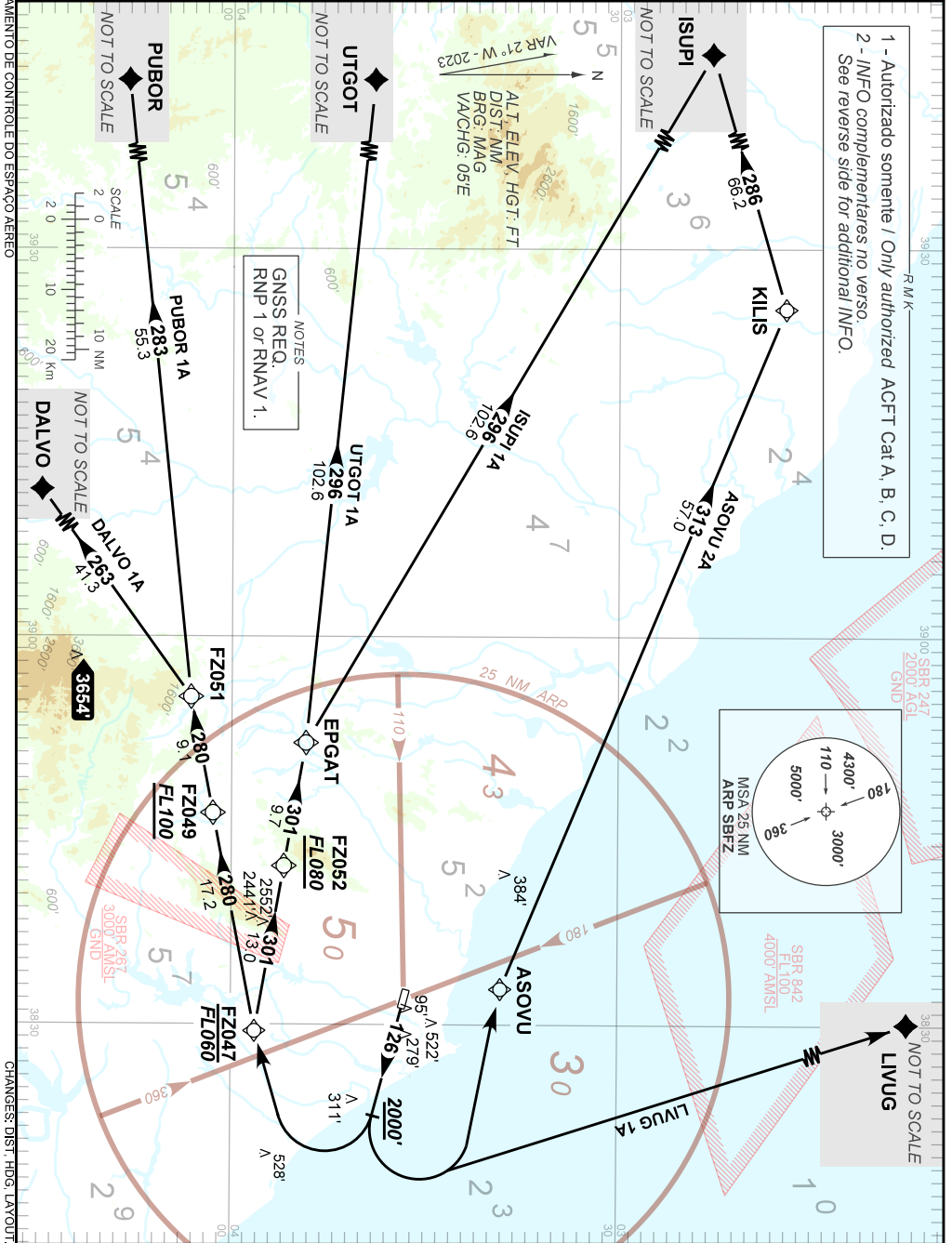
STANDARD DEPARTURE CHART  
INSTRUMENT (SID)

FORTALEZA / Pinto Martins, INTL (SBFZ)  
RWY 13

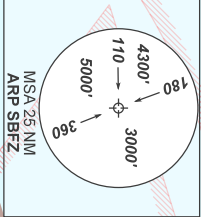
AD ELEV: 83' RNAV ASOVU 2A - DALVO 1A - ISUPI 1A - LIVUG 1A - PUBOR 1A - UTGOT 1A

TA 5000'	D-ATIS 127.70	TWR FORTALEZA 129.00	APP FORTALEZA 120.50 133.00 134.55	ACC RECIFE 125.15 135.25 128.05 135.80
----------	------------------	-------------------------	---------------------------------------	---

DEPARTAMENTO DE CONTROLE DO ESPAÇO AEREO



1 - Autorizado somente / Only authorized ACFT Cat A, B, C, D.  
2 - INFO complementares no verso.  
See reverse side for additional INFO.



CHANGES: DIST. HDG. LAYOUT.

—RMK—

3 - Obstáculos próximos não considerados para cálculo do gradiente de subida PDG:

*Close-in obstacles not considered for procedure gradient (PDG):*

*Terreno / Terrain: a partir de / from THR 31, AZM 206, DIST 017m, ELEV 95'.*

4 - Procedimento de atenuação de ruído / *Noise abatement procedure:*

*Executar PROC de atenuação de ruído específico do EQPT ou manter V2+10KT até 900', após entre V2 +10KT e V2 + 20KT até 3100'.*

*Execute specific noise abatement PROC of EQPT or maintain V2+10KT until 900', after BTN V2+10KT and V2 + 20KT until 3100'.*

DEPARTAMENTO DE CONTROLE DO ESPAÇO AÉREO

CHANGES: DIST, HDG, LAYOUT.