

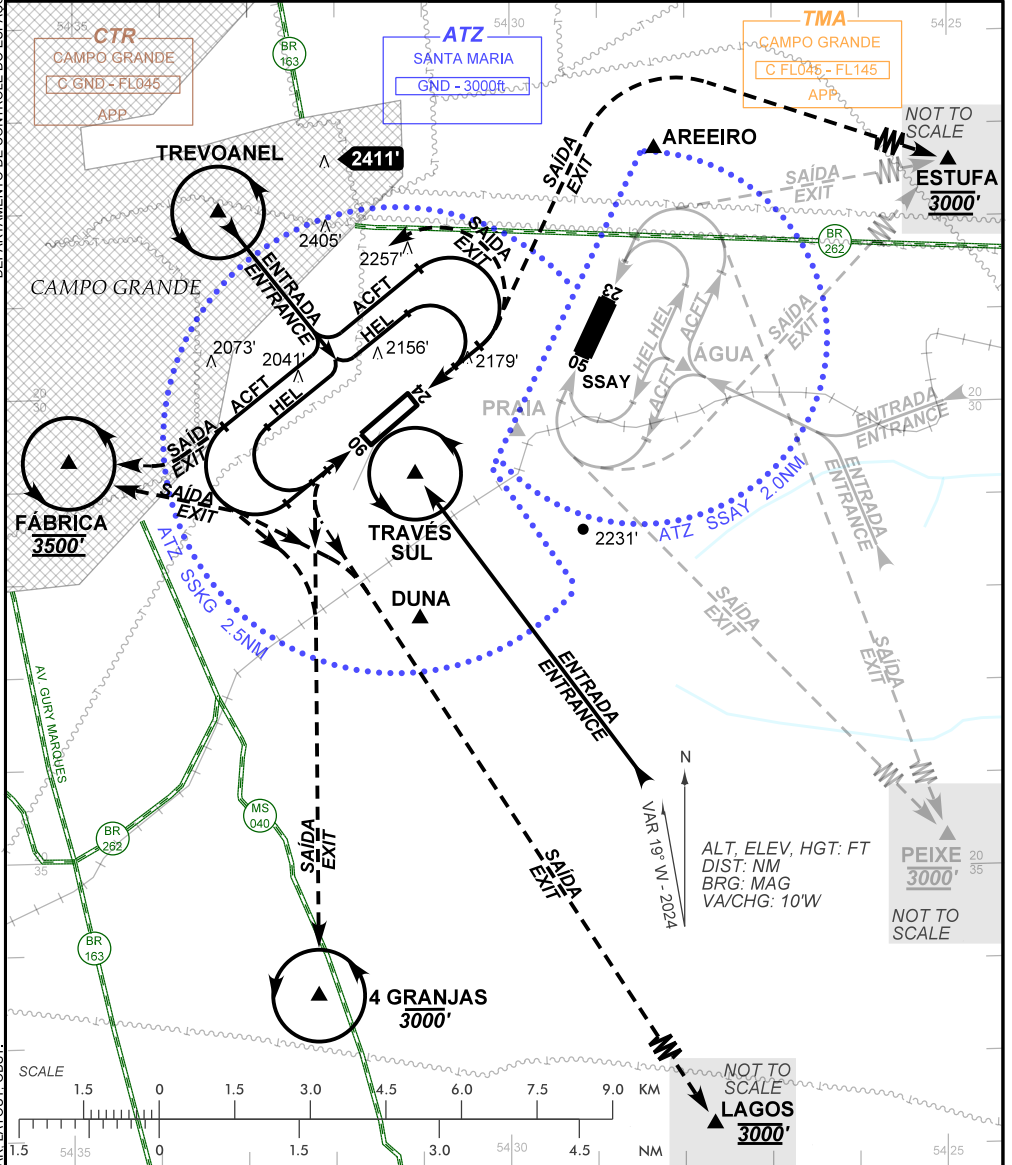
VISUAL APPROACH CHART  
(VAC)

CAMPO GRANDE / Estância Santa Maria (SSKG)

AD ELEV: 2051'

RWY 06/24

D-ATIS 127.60	APP CAMPO GRANDE 119.35 119.65 120.20 121.00	TWR CAMPO GRANDE 118.10	FCA 123.45	GNDC NIL
------------------	-------------------------------------------------	----------------------------	---------------	-------------



**RMK:**

1 - ALTITUDES MÍNIMAS NO CIRCUITO DE TRÁFEGO / MINIMUM ALTITUDES IN TRAFFIC CIRCUIT:  
 1.1 AERONAVES / AIRPLANES / ACFT:  
 CAT A, B, C: 3000'.  
 1.2 HELICÓPTEROS / HELICOPTERS / HEL: 2800'.  
 2 - INFORMAÇÕES ADICIONAIS NO VERSO / SEE REVERSE SIDE FOR ADDITIONAL INFORMATION.

—RMK—

- 3 - OBSERVAR AIC SOBRE CIRCULAÇÃO AÉREA VISUAL NA TERMINAL CAMPO GRANDE.  
*SEE AIC ABOUT VISUAL FLIGHT FLOW IN CAMPO GRANDE TERMINAL AREA.*
- 4 - VELOCIDADE MÁXIMA NO CKT: 135 KT.  
*IAS MAX INTO CKT: 135 KT.*
- 5 - COORDENADAS GEOGRÁFICAS DOS PONTOS DE NOTIFICAÇÃO SÃO INCLUÍDAS:  
*THE GEOGRAPHIC COORDINATES OF REPORTING POINTS ARE INCLUDED:*
  - 5.1 PORTÃO/GATE ESTUFA : 20 27 57.00 S 054 22 41.00 W.
  - 5.2 PORTÃO/GATE PEIXE: 20 37 01.00 S 054 21 50.00 W.
  - 5.3 PORTÃO/GATE LAGOS: 20 40 50.00 S 054 26 12.00 W.
  - 5.4 DUNA: 20 32 21.00 S 054 31 02.00 W.
  - 5.5 PRAIA: 20 30 20.00 S 054 29 55.00 W.
  - 5.6 AREEIRO: 20 27 17.00 S 054 28 21.00 W.
  - 5.7 ÁGUA: 20 29 38.00 S 054 28 01.00 W.
  - 5.8 TREVOANEL: 20 27 58.00 S 054 33 20.00 W.
  - 5.9 FÁBRICA: 20 30 40.00 S 054 35 03.00 W.
  - 5.10 4 GRANJAS: 20 36 25.00 S 054 32 12.00 W.
  - 5.11 TRAVÉS SUL: 20 30 47.00 S 054 31 05.00 W.
- 6 - SAÍDA SUL DE SSKG PARA REA ALFA, VIA PORTÃO LAGOS, DEVE SER REALIZADA MANTENDO-SE A DIREITA DA POSIÇÃO DUNA (SETOR W), DEIXANDO A REFERÊNCIA VISUAL À ESQUERDA, MANTENDO 3000FT.  
*SOUTH EXIT FROM SSKG TO REA ALFA, VIA LAGOS GATE, MUST BE CARRIED OUT BY THE RIGHT OF THE DUNA POSITION (SECTOR W), KEEPING THE VISUAL REFERENCE TO THE LEFT, MAINTAINING 3000FT.*
- 7 - SAÍDA ESTUFA DE SSKG PARA REA BRAVO, VIA PORTÃO ESTUFA, DEVE SER REALIZADA MANTENDO-SE À ESQUERDA DA POSIÇÃO AREEIRO (SETOR W), DEIXANDO A REFERÊNCIA VISUAL À DIREITA, MANTENDO 3000FT.  
*ESTUFA EXIT FROM SSKG TO REA BRAVO, VIA ESTUFA GATE, MUST BE CARRIED OUT BY THE LEFT OF THE AREEIRO POSITION (SECTOR W), KEEPING THE VISUAL REFERENCE TO THE RIGHT, MAINTAINING 3000FT.*
- 8 - SAÍDA DE SSKG PARA SBCG VIA POSIÇÃO FÁBRICA, MANTENDO 3500FT.  
*EXIT FROM SSKG TO SBCG VIA FÁBRICA POSITION, MAINTAINING 3500FT.*
- 9 - SAÍDA DE SSKG PARA SSIE VIA POSIÇÃO 4 GRANJAS, ALTITUDE MÁX: 3000FT.  
*EXIT FROM SSKG TO SBCG VIA 4 GRANJAS POSITION, MAX ALTITUDE: 3000FT.*
- 10 - AO SAIR DA ATZ SSKG (2,5NM) E SSAY (2,0NM) CONTATO BILATERAL OBRIGATÓRIO COM O APP-CG.  
*WHEN LEAVING SSKG ATZ (2.5NM) AND SSAY ATZ (2.0NM) COMPULSORY BILATERAL CONTACT WITH APP-CG.*
- 11 - PARA POUSO EM SSAY, VER VAC DAQUELE AERÓDROMO.  
*TO LAND AT SSAY, SEE VAC FROM THAT AERODROME.*