

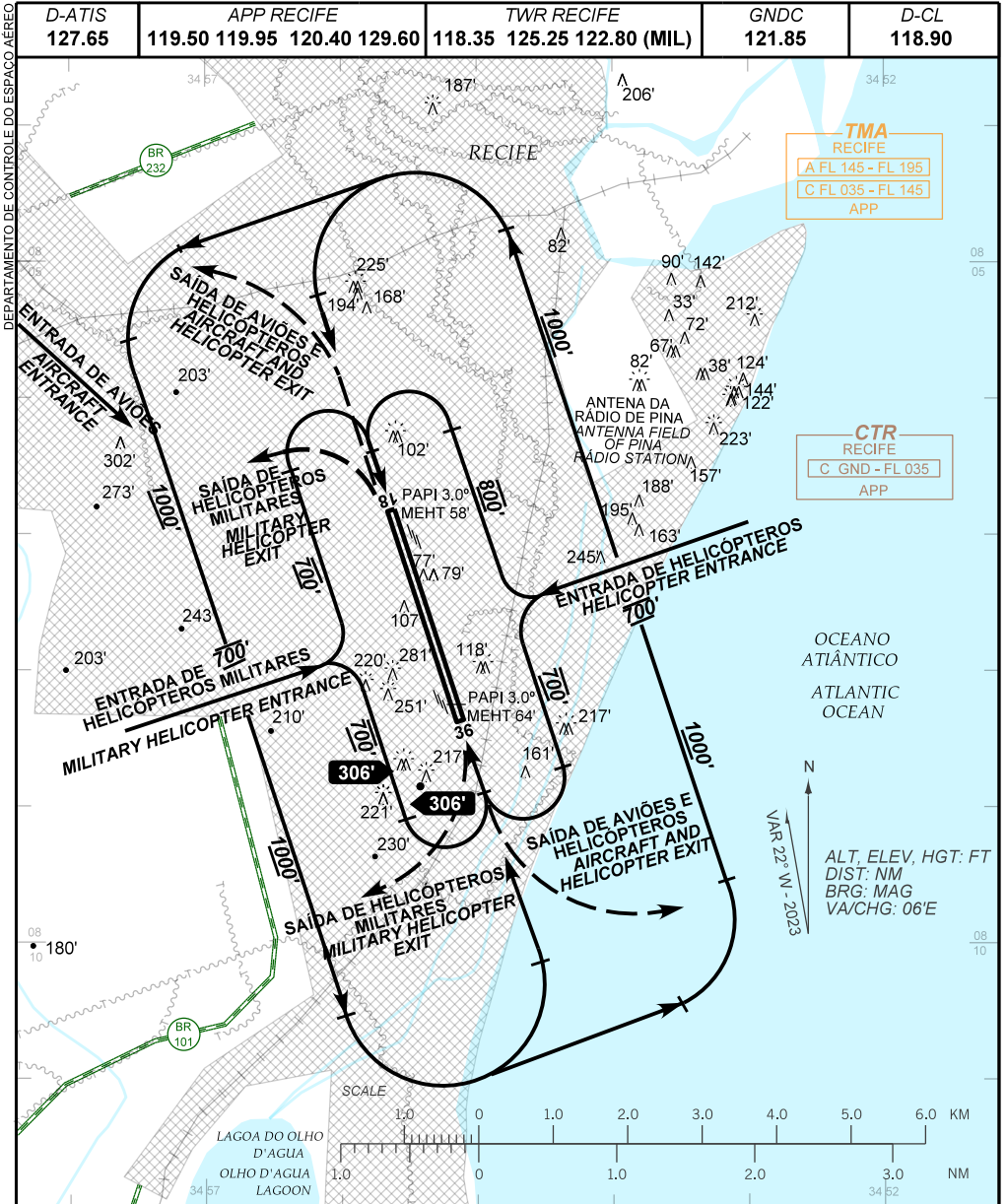
VISUAL APPROACH CHART  
(VAC)

RECIFE / Guarapes - Gilberto Freyre, INTL (SBRF)

AD ELEV: 33'

RWY 18/36

D-ATIS 127.65	APP RECIFE 119.50 119.95 120.40 129.60	TWR RECIFE 118.35 125.25 122.80 (MIL)	GNDC 121.85	D-CL 118.90
------------------	---	--	----------------	----------------



**TMA**  
RECIFE  
A FL 145 - FL 195  
C FL 035 - FL 145  
APP

**CTR**  
RECIFE  
C GND - FL 035  
APP

OCEANO ATLANTICO  
ATLANTIC OCEAN

ALT, ELEV, HGT: FT  
DIST: NM  
BRG: MAG  
VA/CHG: 06'E  
VAR 22° W - 2023

**RMK:**

- POUSOS E DECOLAGENS DE HELICÓPTEROS CIVIS PODERÃO SER EFETUADOS UTILIZANDO-SE A RWY EM USO OU TAXIWAY M AND C, DE ACORDO COM INSTRUÇÕES DA TWR.  
CIVIL HELICOPTERS LANDING AND DEPARTURE SHALL TAKE PLACE MAKING USE OF THE USEABLE RWY OR TAXIWAY M AND C, ACCORDING TO TWR INSTRUCTIONS.
- INFO COMPLEMENTARES DO VERSO / SEE REVERSE SIDE FOR ADDITIONAL INFORMATION.

CHANGES: PAPI

— RMK —

3 - PROIBIDAS, INDEPENDENTE DO LOCAL DE POUSO OU DECOLAGEM, APROXIMAÇÕES E/OU SAÍDAS SIMULTÂNEAS.

*SIMULTANEOUS EXITS AND/OR APPROACHES ARE FORBIDDEN, INDEPENDENTLY OF LANDING OR DEPARTURE PLACE.*

4 - PROIBIDO SOBREVÔO, ABAIXO DE 1000' DE ALTURA DO CAMPO DE ANTENAS DA ESTAÇÃO RÁDIO DE PINA.

*OVERFLING, BELOW 1000' HIGH, OF ANTENNA FIELD OF PINA RÁDIO - STATION (NE SECTOR OF AD) IS FORBIDDEN.*

5 - HEL EFETUANDO CIRCUITO DE TFC OBS FORTE CORRENTE DE AR QUENTE (JET BLAST) ASCENDENTE NA VERTICAL DA TWY HOTEL HR MON TIL FRI 1000/2100.

*HEL PERFORMING TRAFFIC PATTERN OBS JET BLAST ASCENDING UPRIGHT FROM HOTEL TWY HR MON TIL FRI 1000/2100.*

6 - ALTITUDE MÍNIMA DE 800FT PARA VOOS DE HELICÓPTEROS NO SETOR NW DO AERÓDROMO

*MINIMUM ALTITUDE: 800FT FOR HELICOPTERS AT NW SECTOR OF THE AERODROME.*