

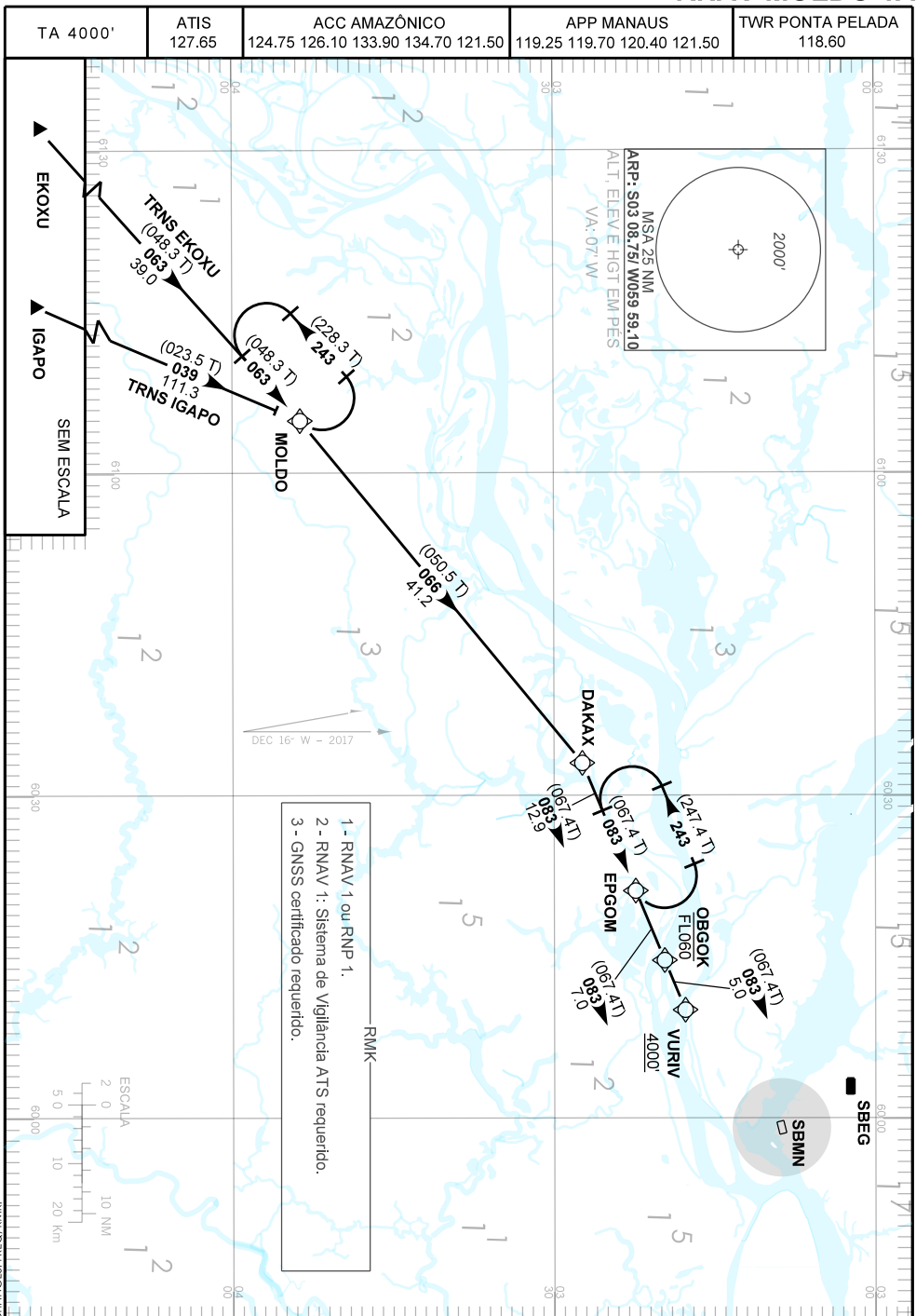
CARTA DE CHEGADA PADRÃO  
POR INSTRUMENTOS (STAR)

STANDARD ARRIVAL CHART  
INSTRUMENT (STAR)

MANAUS / Ponta Pelada, MIL (SBMN)

RWY 09

RNAV MOLDO 1A



— DESCRIÇÃO TEXTUAL —

CHEGADA MOLDO 1A

1 - TRNS IGAPO: Manter rumo 039 até MOLDO. Então,...

2 - TRNS EKOXU: Manter rumo 063 até MOLDO. Então,...

...curvar à direita, rumo 066 até DAKAX. Curvar à direita, rumo 083 até VURIV.

Então, completar procedimento autorizado pelo ATC.

— FALHA DE COMUNICAÇÃO —

Complete a chegada até VURIV e execute procedimento autorizado pelo ATC.