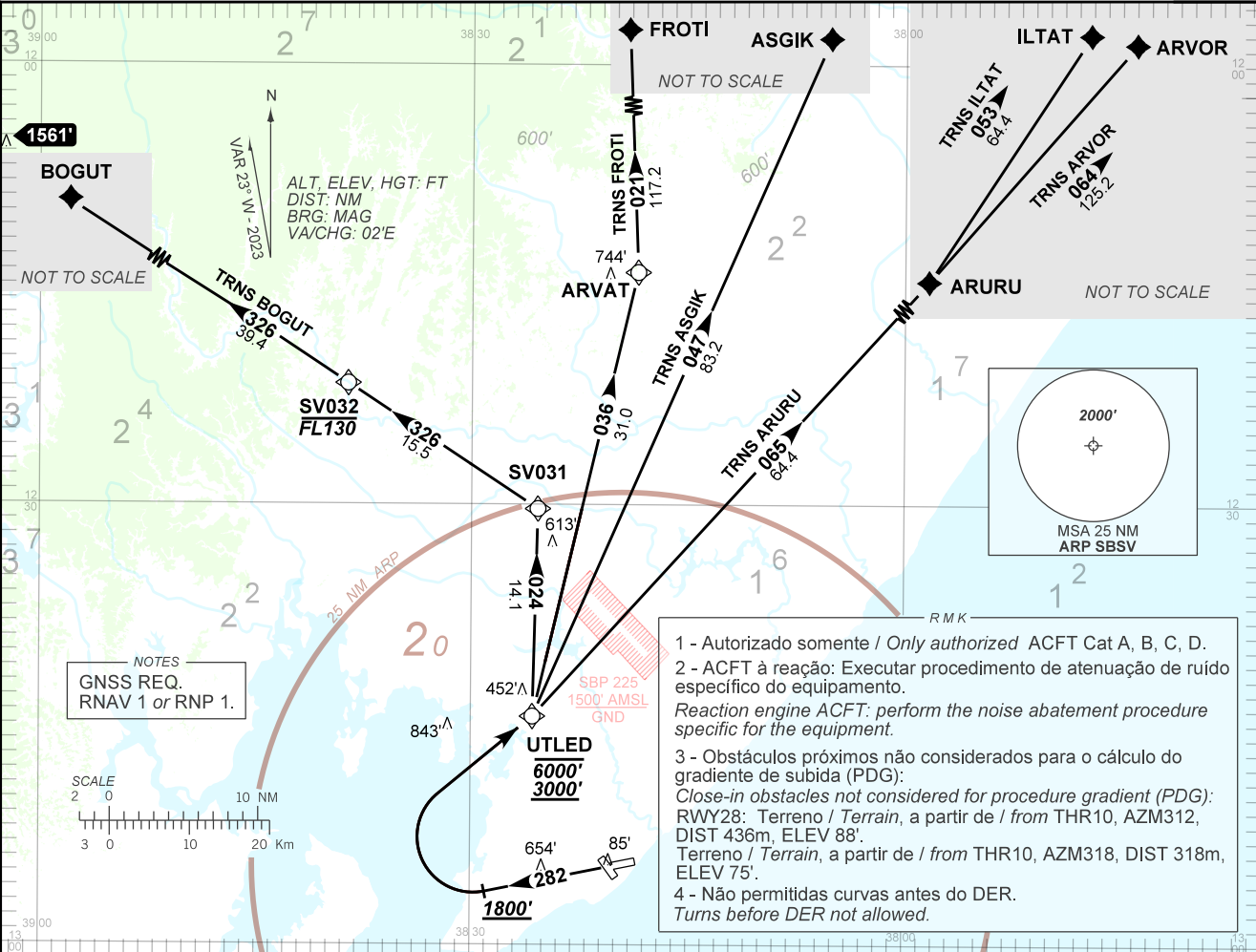


STANDARD DEPARTURE CHART INSTRUMENT (SID) **AD ELEV: 66'** SALVADOR / Deputado Luis Eduardo Magalhães, INTL (SBSV) **RWY 28**

RNAV UTLED 1B	ACC RECIFE 125.45 126.85
TWR SALVADOR	118.60 118.95 121.10
D-ATIS	127.775
APP SALVADOR	119.35 119.80 120.80 129.45



1 - Autorizado somente / Only authorized ACFT Cat A, B, C, D.
 2 - ACFT à reação: Executar procedimento de atenuação de ruído específico do equipamento.
Reaction engine ACFT: perform the noise abatement procedure specific for the equipment.
 3 - Obstáculos próximos não considerados para o cálculo do gradiente de subida (PDG):
Close-in obstacles not considered for procedure gradient (PDG):
 RWY28: Terreno / Terrain, a partir de / from THR10, AZM312, DIST 436m, ELEV 88'.
 Terreno / Terrain, a partir de / from THR10, AZM318, DIST 318m, ELEV 75'.
 4 - Não permitidas curvas antes do DER.
Turns before DER not allowed.