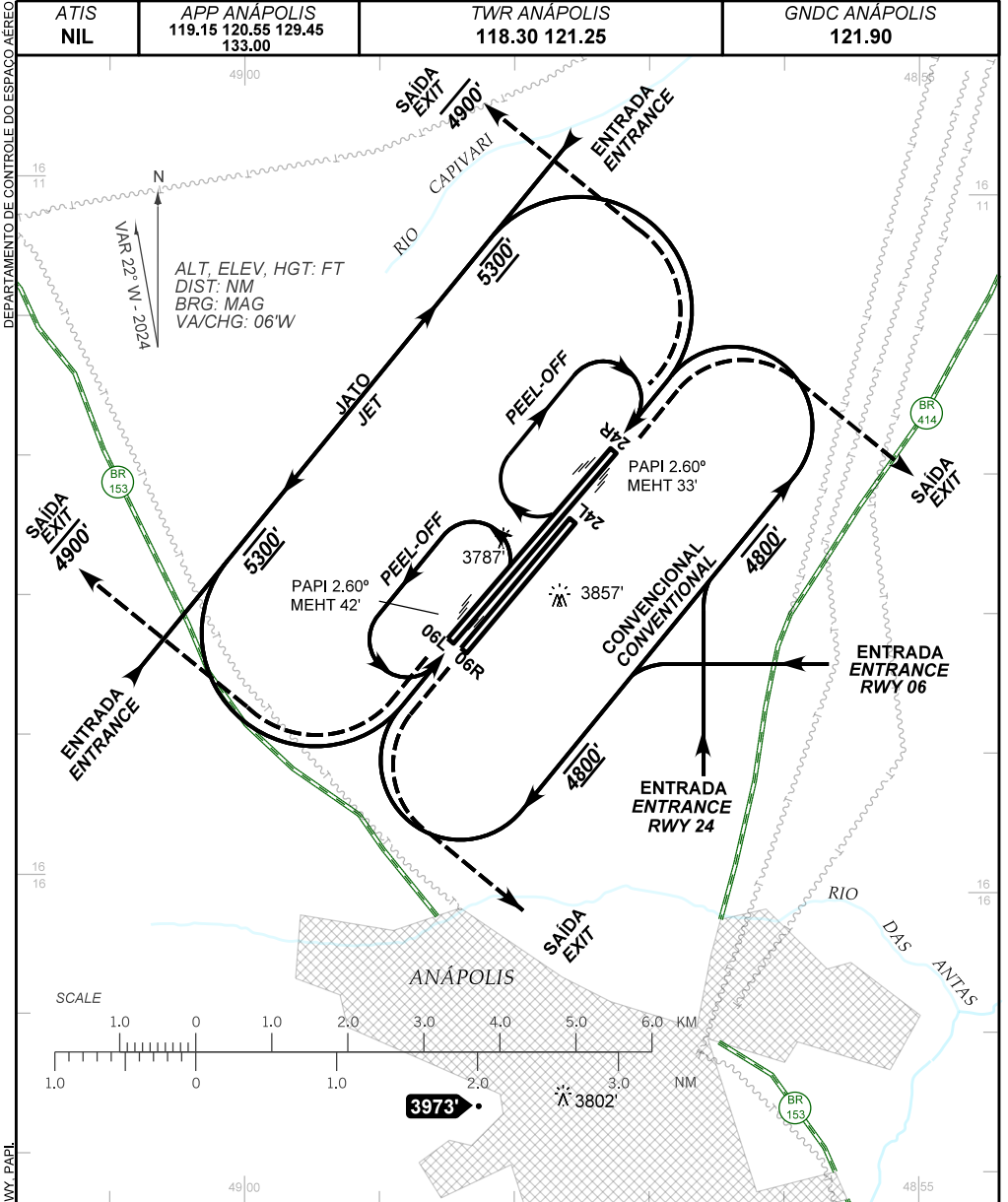


VISUAL APPROACH CHART
(VAC)

ANÁPOLIS / Campo Marechal Márcio de Souza e Mello, MIL (SBAN)

AD ELEV: 3732'

RWY 06R/06L/24L/24R



RMK: 1 - É COMPULSÓRIO O CIRCUITO DE TRÁFEGO PARA AVIÕES A JATO NO SETOR NOROESTE DA RWY A 5300FT DE ALTITUDE.
TRAFFIC CIRCUIT IS MANDATORY FOR JET AIRCRAFT IN THE NORTHWEST SECTOR OF RWY AT 5300 FT OF ALTITUDE.

2 - INFORMAÇÕES COMPLEMENTARES NO VERSO.
SEE REVERSE SIDE FOR ADDITIONAL INFORMATION.

— RMK —

3 - É COMPULSÓRIO O CIRCUITO DE TRÁFEGO PARA AVIÕES CONVENCIONAIS NO SETOR SUDESTE DA RWY A 4800FT DE ALTITUDE.

TRAFFIC CIRCUIT IS MANDATORY FOR CONVENTIONAL AIRCRAFT IN THE SOUTHEAST SECTOR OF RWY AT 4800 FT OF ALTITUDE.

4 - TODOS OS CIRCUITOS DE TRÁFEGO SERÃO COORDENADOS PELA TWR ANÁPOLIS DE ACORDO COM A RWY EM USO.

ALL TRAFFIC CIRCUITS WILL BE COORDINATED BY TWR-ANAPOLIS, ACCORDING TO THE RWY IN USE.

5 - ACFT DEST BASE AÉREA DE ANÁPOLIS DEVERÃO CHAMAR OPS ANÁPOLIS
FREQ 122.25 MHz.

ACFT DEST ANÁPOLIS AIR BASE SHOULD CALL ANÁPOLIS OPS FREQ 122.25 MHz.