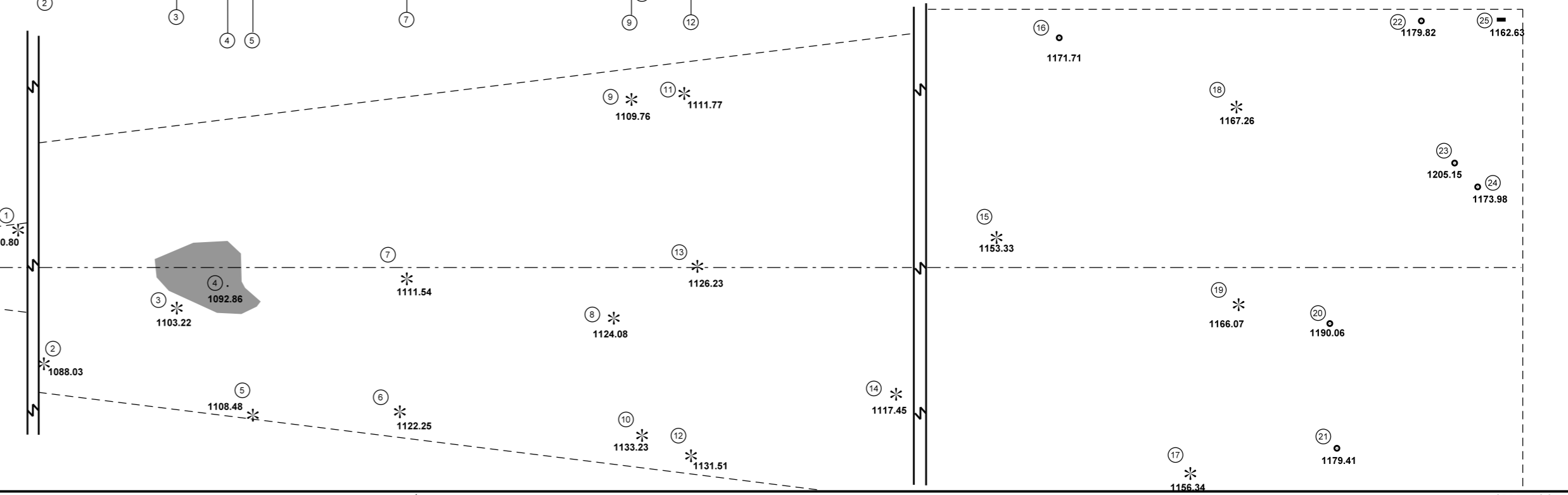
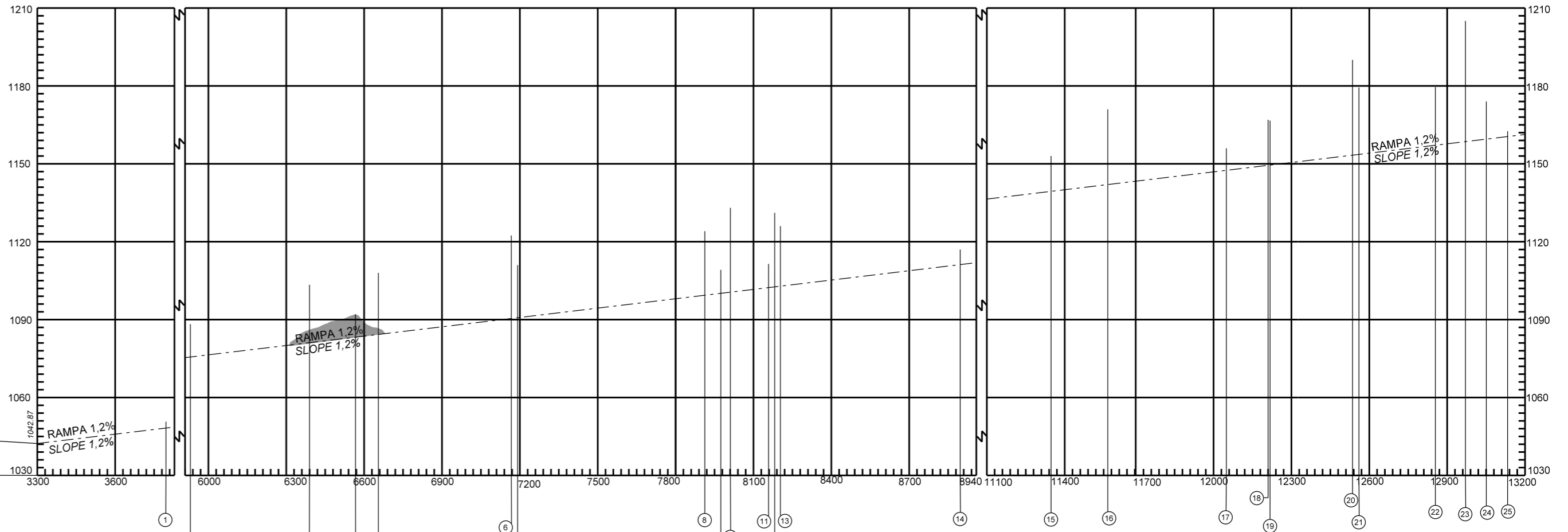
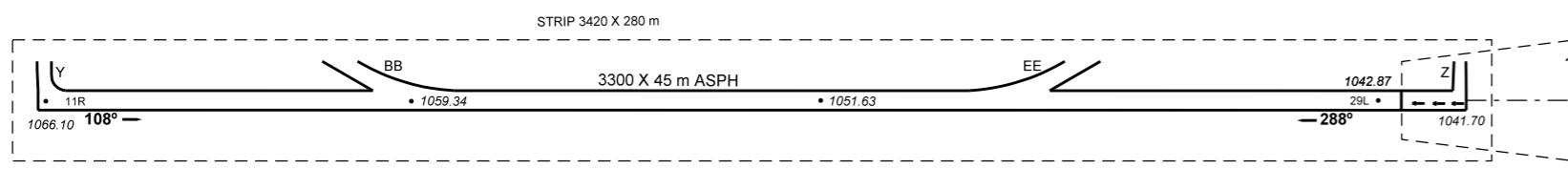
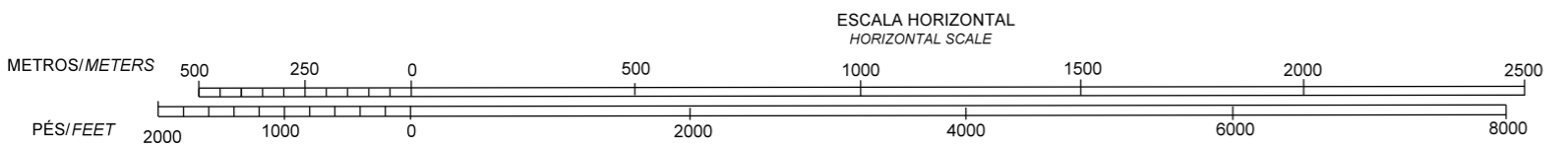
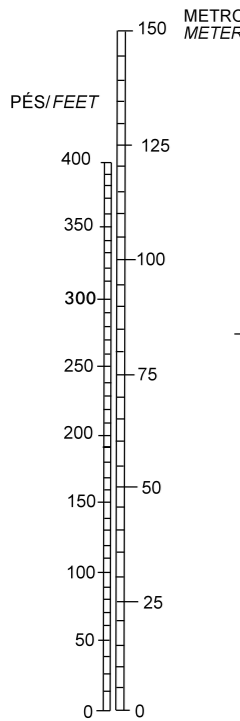


DIMENSÕES E ELEVAÇÕES EM METROS  
DIMENSIONS AND ELEVATIONS IN METERS

| LEGENDA<br>LEGEND |  |
|-------------------|--|
| ①                 | NÚMERO DE IDENTIFICAÇÃO<br>IDENTIFICATION NUMBER                       |
| ■                 | EDIFICAÇÃO OU ESTRUTURA GRANDE<br>BUILDING OR LARGE STRUCTURE          |
| ⊙                 | POSTE, TORRE, ANTENA E OUTROS.<br>POLE, TOWER, ANTENNA AND OTHERS      |
| *                 | ÁRVORE OU ARBUSTO<br>TREE OR SHRUB                                     |
| ▲                 | TERRENO TRANSPASSANDO O PLANO<br>TERRAIN PENETRATING OBSTRUCTION PLANE |

| DISTÂNCIAS DECLARADAS<br>DECLARED DISTANCES |   |         |
|---|---|---------|
| RWY 11R                                     |   | RWY 29L |
| 3150  | PISTA DISPONÍVEL PARA DECOLAGEM<br>TAKE-OFF RUN AVAILABLE   | 3300    |
| 3300  | DISTÂNCIA DISPONÍVEL PARA DECOLAGEM<br>TAKE-OFF DISTANCE AVAILABLE                                  | 3300    |
| 3150  | DISTÂNCIA DISPONÍVEL PARA ACELERAÇÃO E<br>PARADA DE DECOLAGEM<br>ACCELERATE STOP DISTANCE AVAILABLE | 3300    |
| 3150  | DISTÂNCIA DISPONÍVEL PARA POUSO<br>LANDING DISTANCE AVAILABLE                                       | 3150    |

VAR  
22° W (2023)  
VA/CHG: 05'W



| REGISTRO DE EMENDAS<br>AMENDMENT RECORD |              |                            |
|---|--------------|----------------------------|
| Nº                                      | DATA<br>DATE | INSERIDA POR<br>ENTERED BY |
|   |              |                            |

| PRECISÃO HORIZONTAL<br>HORIZONTAL ACCURACY   | PRECISÃO VERTICAL<br>VERTICAL ACCURACY    | OBSERVAÇÃO<br>OBSERVATION |
|--|---|---------------------------|
| 5 m (15 pés) NO PONTO DE ORIGEM (ISTO É O COMEÇO DA ÁREA DE TRAJETÓRIA DE VOO DE DECOLAGEM), AUMENTANDO A UMA RAZÃO DE 1 m (3 pés) A CADA 500 m (1.500 pés) DA DISTÂNCIA DO PONTO DE ORIGEM.<br>5 m (15 FT) AT THE POINT OF ORIGIN (THE COMMENCEMENT OF THE TAKE-OFF FLIGHT PATH AREA) INCREASING AT A RATE OF 1 m (3 FT) PER 500 m (1.500 FT) OF DISTANCE FROM POINT OF ORIGIN. | DADOS NÃO PRECISOS.<br>DATA NOT ACCURATE. |                           |