

SID - SBYS

WGS-84

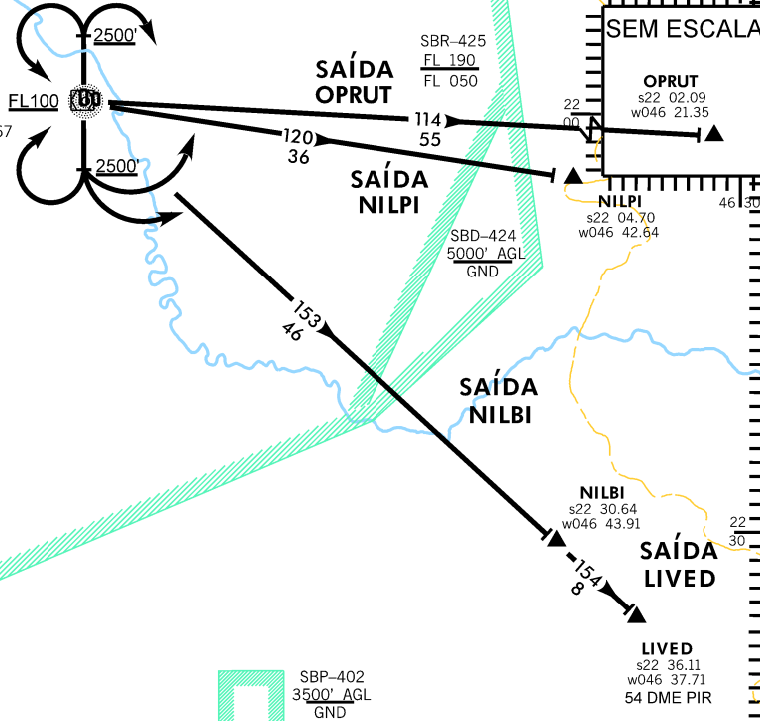
LIVED - NILBI - NILPI - OPRUT

GND ACADÉMIA 121.90
TWR ACADÉMIA 118.30

APP ACADÉMIA 122.40 120.10
ACC BRASÍLIA 126.15 127.25 134.00 123.35

- 1 - GRADIENTE MNM DE SUBIDA 3,3%
- 2 - TA 7000'
- 3 - NÃO AUTORIZADO PARA AERONAVES ESTRANHAS À INSTRUÇÃO QUANDO A SBR-425 ESTIVER SENDO UTILIZADA.
- 4 - RWY 02/20: AS CURVAS PARA O SETOR ECHO, APÓS 2500', ESTÃO CONDICIONADAS À AUTORIZAÇÃO ATC.
- 5 - RWY 02/20: AS CURVAS PARA O SETOR WHISKEY, DEVERÃO EMPREGAR UM GRADIENTE MNM DE 6 PORCENTO PARA REBLOQUEIO DO VOR PIR NO MNM FL100 PARA EVITAR VOOS DE INSTRUÇÃO NO SETOR ECHO DO GND AO FL090. OUTROS NÍVEIS DE VOO PODERÃO SER UTILIZADOS QUANDO AUTORIZADO PELO ORGAO ATC.

PIRASSUNUNGA
115.80 PIR
310 PSN
s21 59.07 w047 20.67



CHANGES: EAC, FREQ, IDENT, RMK

DEPARTAMENTO DE CONTROLE DO ESPAÇO AEREO - COMAER - BRASIL

ESCALA: 1:1.000.000