

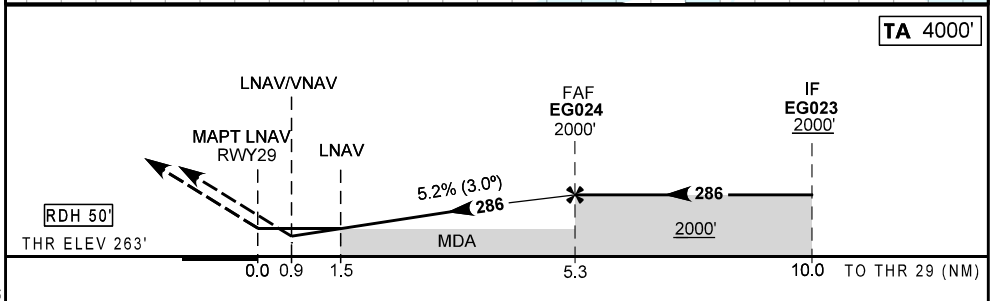
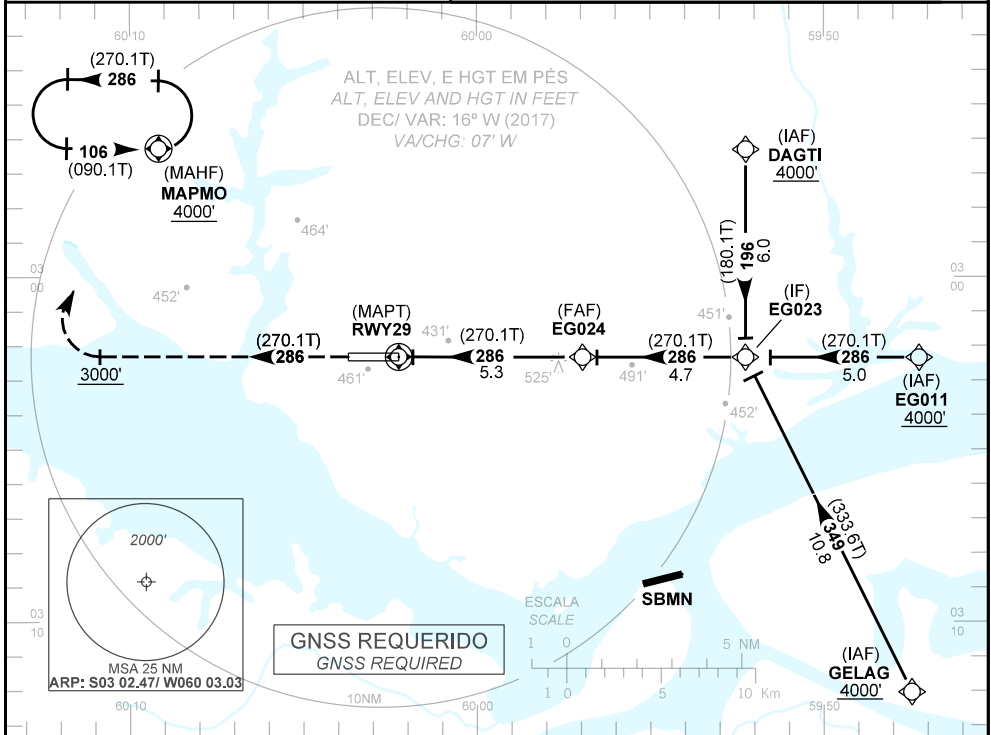
CARTA DE APROXIMAÇÃO
POR INSTRUMENTOS (IAC)
INSTRUMENT APPROACH CHART (IAC)

MANAUS / Eduardo Gomes, INTL (SBEG)
RNAV(GNSS) RWY 29

AD ELEV: 264'	ATIS 127.85	APP MANAUS 119.25 119.70 120.40 121.50	TWR EDUARDO GOMES 118.30 121.50	GNDC EDUARDO GOMES 121.90
---------------	----------------	---	------------------------------------	------------------------------

RMK: 1) Para sistemas não compensados, LNAV/VNAV não autorizado abaixo de 0°C e acima de 50°C.
1) For uncompensated systems, LNAV/VNAV procedure not authorized below 0°C and above 50°C.
2) ATIS D-ATIS (DATALINK ATIS) AVBL
2) ATIS D-ATIS (DATALINK ATIS) AVBL

Aproximação Perdida: 1) Subir para 4000'. Manter o rumo 286 até 3000', gradiente MNM 3%. Após, curvar à direita para espera em MAPMO.
2) IAS MAX 230 Kt.
Missed Approach: 1) Climb to 4000'. Maintain course 286 until 3000', 3% MNM gradient. After, turn right for holding at MAPMO.
2) IAS MAX 230 Kt.



RWY29	1.5	2.0	3.0	4.0	5.0	EG024	KT	090	110	130	150	170	190
ALT	780	951	1269	1588	1906	2000	FPM	500	600	700	800	900	1000
(HGT)	517	687	1005	1324	1642	1736	FAF-MAPT	NA					

POUSO DIRETO STRAIGHT-IN	CAT	A	B	C	D	E
	DA / OCH / TETO	611 / 350 / 400				
LNAV / VNAV	ALS/NO ALS/ RVR ALS (m)	NIL / 1600 / NIL				
	MDA / OCH / TETO	780 / 520 / 600				
LNAV	ALS/NO ALS/RVR ALS (m)	NIL / 1600 / NIL			NIL / 2400 / NIL	
	MDA / OCH / TETO	NA				
CIRCULAR TO CIRCL	MDA / OCH / TETO	NA				
	VIS (m)	NA				

MODIFICAÇÕES / CHANGES: MSA, DEC, PROC.