

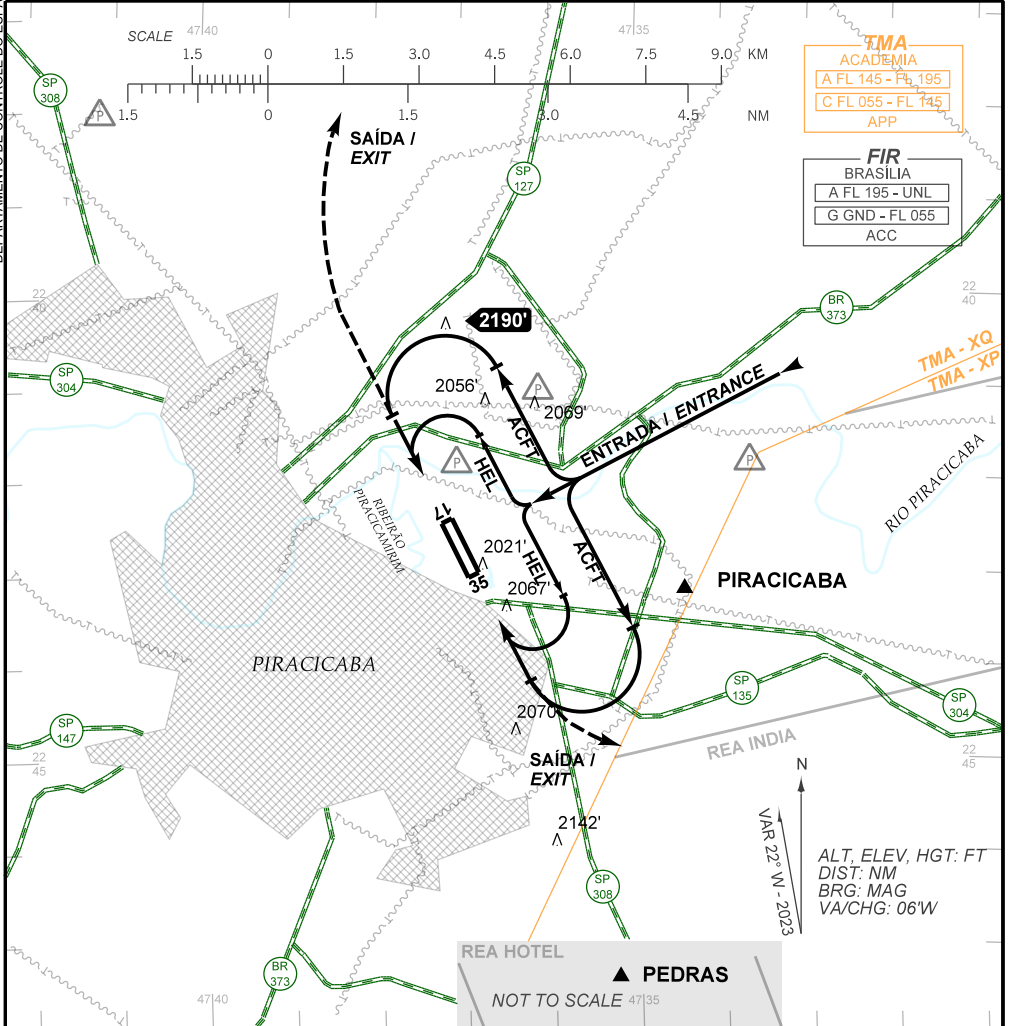
VISUAL APPROACH CHART  
(VAC)

PIRACICABA / Piracicaba (SDPW)

AD ELEV: 1917'

RWY 17 / 35

ATIS NIL	ACC BRASÍLIA 125.325 134.50	APP ACADEMIA 119.55 119.75 120.10 120.40 122.40 122.80 123.60 134.60	TWR NIL	FCA PIRACICABA 125.125
-------------	--------------------------------	--	------------	---------------------------



**TMA**  
ACADEMIA  
A FL 145 - FL 195  
C FL 055 - FL 145  
APP

**FIR**  
BRASÍLIA  
A FL 195 - UNL  
G GND - FL 055  
ACC

TMA - XQ  
TMA - XP

ALT, ELEV, HGT: FT  
DIST: NM  
BRG: MAG  
VA/CHG: 06'W

REA HOTEL  
▲ PEDRAS  
NOT TO SCALE 47135

**RMK:**

- ALTITUDES MÍNIMAS NO CIRCUITO DE TRÁFEGO:  
MINIMUM ALTITUDES IN THE TRAFFIC CIRCUIT:  
1.1- AERONAVES / AIRPLANES:  
- CAT A, B, C: 3000'  
- CAT D, E: 3500'  
1.2- HELICÓPTEROS / HELICOPTERS: 2500'
- OBSERVAR ACFT EM VOO DE INSTRUÇÃO PRÓXIMO AO AD.  
OBSERVE ACFT IN INSTRUCTION FLIGHT NEARBY THE AD.
- OBS CONCENTRAÇÃO DE URUBUS THR 17 E PRESENÇA DE ANIMAIS SILVESTRES RWY 17/35.  
OBS BUZZARDS CONCENTRATION THR 17 AND PRESENCE OF WILD ANIMALS RWY 17/35.
- INFORMAÇÕES COMPLEMENTARES NO VERSO.  
SEE REVERSE SIDE FOR ADDITIONAL INFORMATION.

CHANGES: LAYOUT, PROC, RMK, VAR

— R M K —

- 5- OBS VAC PARA ENTRADA OU SAÍDA DO CIRCUITO DE TRÁFEGO.  
*OBS VAC FOR ENTERING OR LEAVING TRAFFIC CIRCUIT.*
- 6- COORDENADAS GEOGRÁFICAS DOS PONTOS DE NOTIFICAÇÃO SÃO INCLuíDAS:  
*THE GEOGRAPHIC COORDINATES OF THE REPORTING POINTS ARE INCLUDED:*
  - 6.1 - PIRACICABA: 22° 43' 09" S 047° 34' 29" W
  - 6.2 - PEDRAS: 22° 49' 29" S 047° 34' 25" W
- 7- OBSERVAR AIC SOBRE CIRCULAÇÃO AÉREA VISUAL NA TERMINAL SÃO PAULO.  
*SEE AIC ABOUT VISUAL FLIGHT IN SÃO PAULO TERMINAL AREA.*

DEPARTAMENTO DE CONTROLE DO ESPAÇO AÉREO

CHANGES: LAYOUT, PROC, RMK, VAR.