

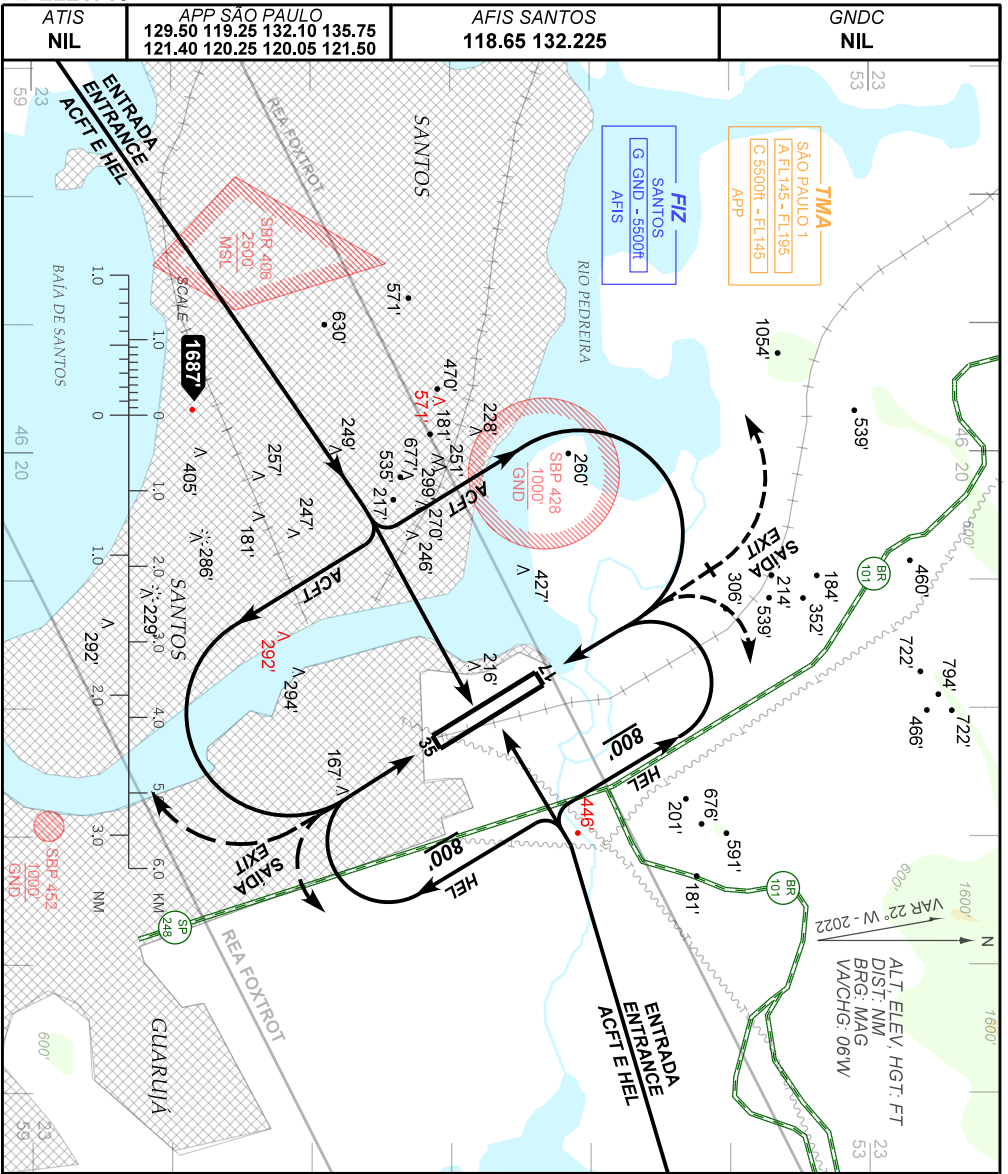
**VISUAL APPROACH CHART  
(VAC)**

**GUARUJÁ / Santos, MIL (SBST)**

**AD ELEV: 13'**

**RWY 17 / 35**

DEPARTAMENTO DE CONTROLE DO ESPAÇO AÉREO



**RMK:**

- 1 - ALTITUDES MÍNIMAS NO CIRCUITO DE TRÁFEGO / MINIMUM ALTITUDES IN TRAFFIC CIRCUIT:
  - 1.1 AERONAVES / AIRPLANES / ACFT:
    - CAT A, B: 1000'
    - CAT C: 1300'
    - CAT C: 2300'
- 2 - INFORMAÇÕES ADICIONAIS NO VERSO. / SEE REVERSE SIDE FOR ADDITIONAL INFORMATION.

CHANGES: IDENT, RMK, VAR.

— RMK —

- 3 - PROIBIDO SOBREVÃO SBP 428 (ILHA BARNABÉ) ABAIXO 1000FT.  
*PROHIBITED OVERFLIGHT SBP 428 (ILHA BARNABÉ) BELOW 1000 FT.*
- 4 - OBSERVAR GUINDASTES MÓVEIS NA LATERAL DA APROXIMAÇÃO RWY 17.  
*WATCH MOBILE CRANES ON THE SIDE OF RWY 17.*
- 5 - AVIÃO: CIRCUITO DE TRÁFEGO COMPULSÓRIO SETOR W.  
*AIRPLANE: COMPULSORY TRAFFIC SECTOR W.*
- 6 - HELICÓPTERO: CIRCUITO DE TRÁFEGO COMPULSÓRIO SETOR E.  
*HELICOPTER: COMPULSORY TRAFFIC SECTOR E.*
- 7 - OBSERVAR AIC SOBRE CIRCULAÇÃO AÉREA VISUAL NA TERMINAL SÃO PAULO.  
*OBSERVE PUBLICATION ABOUT VISUAL AIR CIRCULATION AT THE SÃO PAULO TERMINAL AREA.*