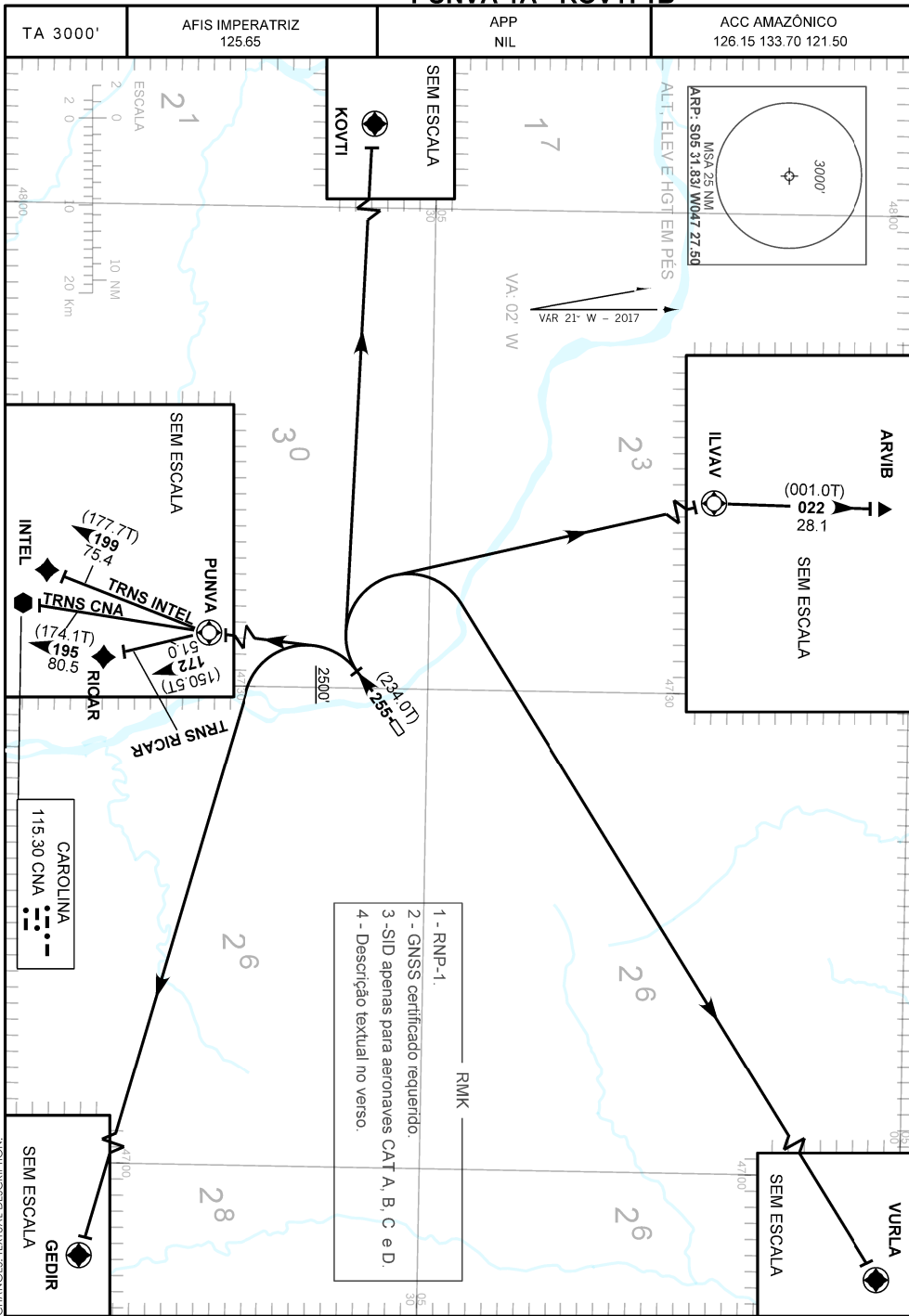


**RNAV ARVIB 1B - VURLA 1B - GEDIR 1B
 PUNVA 1A - KOVTI 1B**



CHANGES: TEXTUAL DESCRIPTION

DESCRIÇÃO TEXTUAL

RWY 25

Subir na proa 255 até 2500 pés. Então...:

Saída ARVIB 1B: ... curvar à direita, direto ILVAV. Curvar à direita, rumo 022 até ARVIB.

Saída VURLA 1B: ... curvar à direita, direto VURLA.

Saída GEDIR 1B: ... curvar à esquerda, direto GEDIR.

Saída PUNVA 1A: ... curvar à esquerda direto PUNVA. Então:

1 - TRNS RICAR: ...curvar à esquerda, rumo 172 até RICAR.

2 - TRNS CNA: ...curvar à direita, rumo 195 até o VOR CAROLINA.

3 - TRNS INTEL: ...curvar à direita, rumo 199 até INTEL.

Saída KOVTI1B: ... curvar à direita, direto KOVTI.