

IAC - SBSC

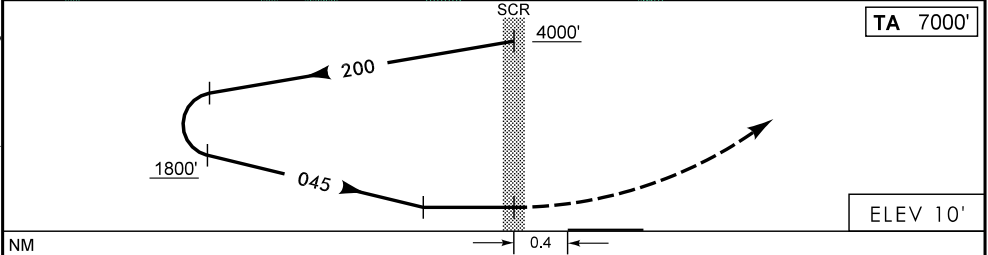
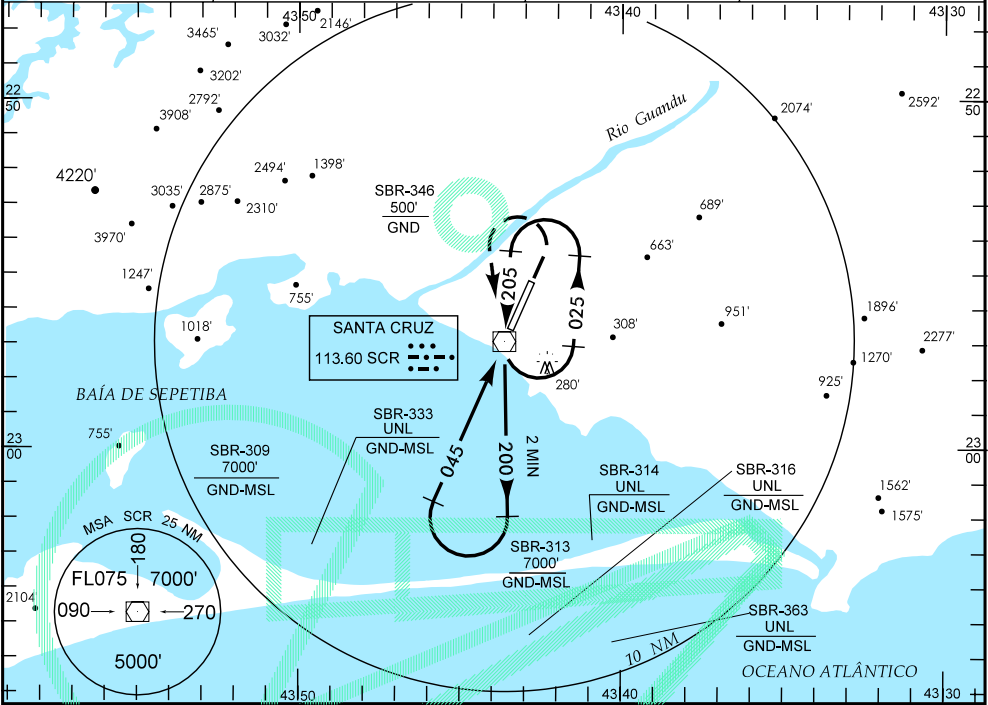
WGS-84

ATIS
NIL

APP SANTA CRUZ
132.50 133.70
121.50

TWR SANTA CRUZ
118.80 122.90
121.50

GNDC SANTA CRUZ
121.80



TA 7000'

ELEV 10'

APROXIMAÇÃO
PERDIDA

INICIAR SUBIDA PARA 4000' NA RDL 045. APÓS 30 SEC DO BLOQUEIO PROSSEGUIR NA SUBIDA, EM CURVA À ESQUERDA, APROANDO VOR SCR.

RMK:					1) ESPERA IAS MAX 220 KT ALT MAX 5000'. 2) RAZÃO DE DESCIDA NA APROXIMAÇÃO INICIAL 700 FPM. 3) POUSO RWY 23 CIRCULE SETOR W DO AERÓDROMO.							
C	POUSO DIRETO RWY 05				IFR OPS DIURNA / NOTURNA				PARA CIRCULAR (RMK)			
A	VOR								CAT	MDA	TETO	VIS
T	MDA 510'				TETO 500'				A	NA		
A	VIS								B			
B	NA								C			
C									D			
D									E			
E	2800 M											
RAZÃO DE DESCIDA NA APROXIMAÇÃO FINAL												
KT	160	170	180	190	200	210						
FPM	800											