

**INSTRUMENT APPROACH
CHART (IAC)**

GAVIÃO PEIXOTO / EMBRAER - Unidade Gavião Peixoto (SBGP)

AD ELEV: 1998'

**USO EXCLUSIVO ENSAIO EM VOO
FLIGHT TEST ONLY**

RNP Z RWY 20L (AR)

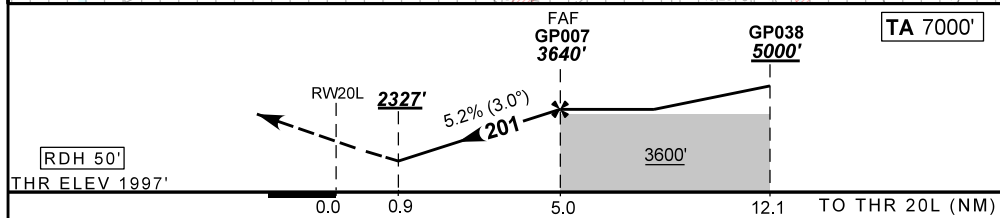
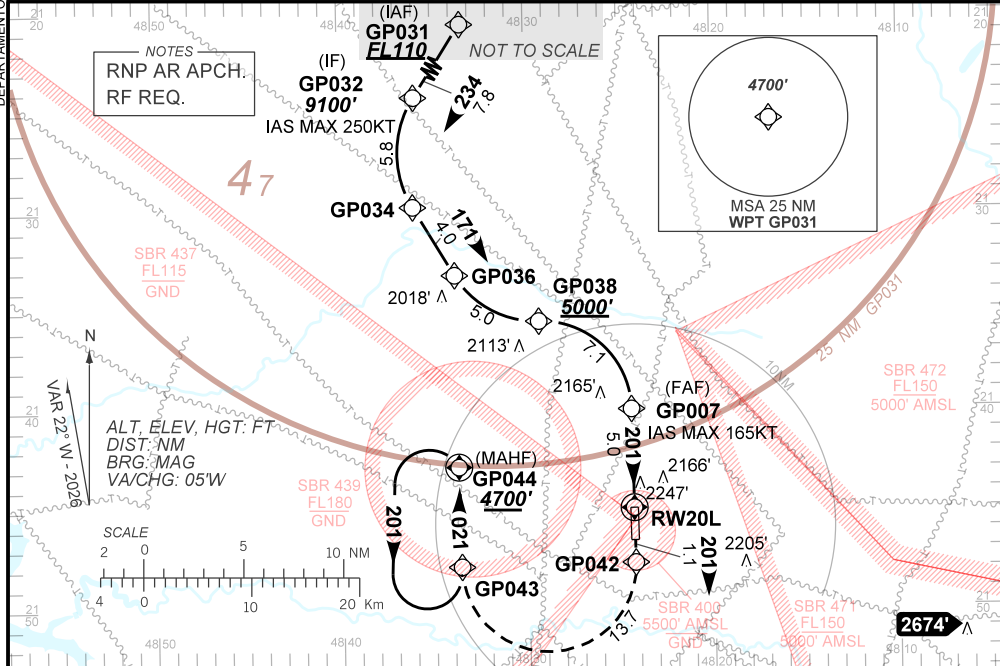
ATIS NIL	APP ACADEMIA 120.10 122.40	AFIS GAVIÃO 118.95
-------------	-------------------------------	-----------------------

TEMP LNAV/VNAV MIN 0°C / MAX 45°C	FINAL CRS 201°	FAF: 3640'	RNP 0.3 DA / (OCH): 2327' / (330')	N/A
--------------------------------------	-------------------	---------------	---------------------------------------	-----

APCH Perdida: Subir para **4700'**. Manter rumo **201°** até GP042. Após, curvar à DIREITA direto GP043. Manter rumo **021°** até GP044 para espera.
Missed APCH: Climb to **4700'**. Maintain course **201°** until GP042. After, turn RIGHT direct GP043. Maintain course **021°** until GP044 for holding.

RMK: Procedimento de uso exclusivo da EMBRAER para ensaio em voo. Compulsório voo diurno sob VFR.
Procedure of exclusive use by EMBRAER for flight test. Compulsory daylight flight under VFR.

DEPARTAMENTO DE CONTROLE DO ESPAÇO AÉREO



RWY20L	0.9	2.0	3.0	4.0	GP007		Ground Speed (KT)	090	110	130	150	170	190
ALT	2327	2683	3003	3320	3640		FPM	500	600	700	800	900	NA
(HGT)	330	686	1006	1323	1642		FAF-MAPT	NIL					

STRAIGHT-IN	CAT	A	B	C	D	E
	DA / (OCH)	2327' / (330')				NA
RNP 0.3	ALS/SNO ALS/ RVR ALS (m)	NIL / 1600 / NIL				NA

**AUTORIZAÇÃO ESPECIAL PARA AERONAVE E TRIPULAÇÃO REQUERIDA
SPECIAL AUTHORIZATION FOR AIRCRAFT AND CREW REQUIRED**

Aprovação Específica
(ANAC IS 91.001)
Específica Approval
(ANAC IS 91.001)

AIRAC AMDT 2606A1 11 JUN 26

USO EXCLUSIVO ENSAIO EM VOO / FLIGHT TEST ONLY

**SBGP_IAC_00K 1/1
IAC RNP Z RWY 20L (AR)**