

**INSTRUMENT APPROACH
CHART (IAC)**

**RIO DE JANEIRO / Santos Dumont (SBRJ)
RNP A RWY 02R**

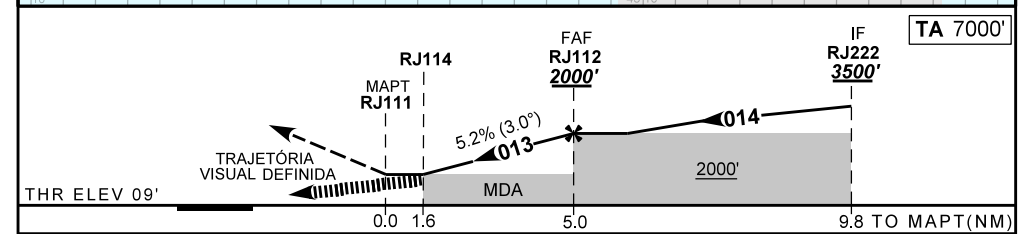
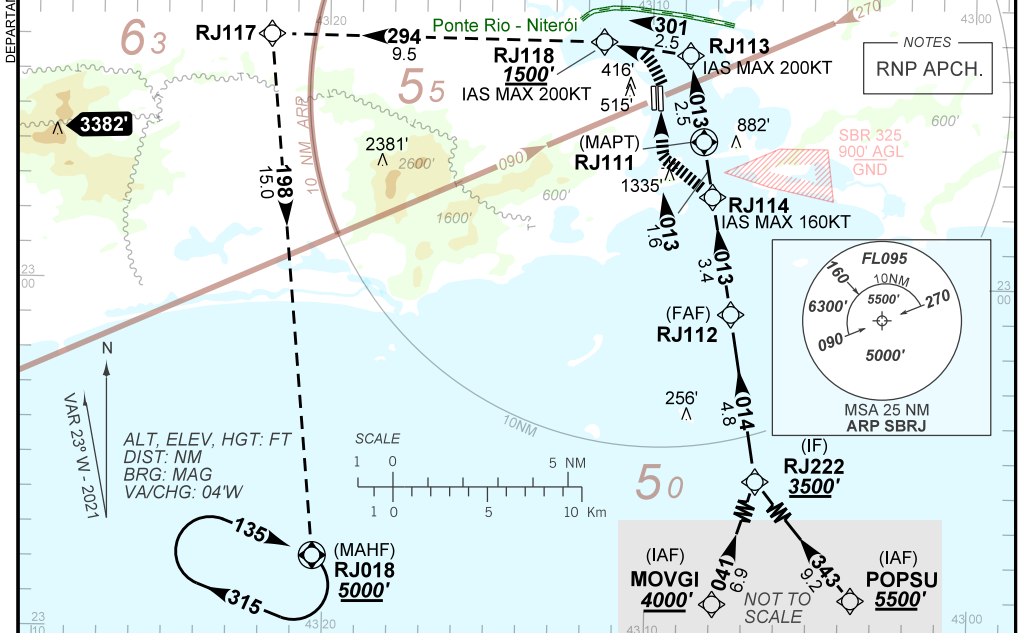
AD ELEV: 10'

(CAT A, B, C)

D-ATIS 132.65	APP RIO 124.95 134.95 129.20 129.80 125.95 120.75 134.40 121.25			TWR RIO 118.70	GNDC RIO 121.70
N/A	FINAL CRS 013°	FAF: 2000'	LNAV/VNAV DA / (OCH): N/A	LNAV MDA / (OCH): N/A	

APCH Perdida: 1) Subir para **5000'**. Manter rumo **013** até RJ113. Curvar à ESQUERDA no rumo **301** até RJ118. Curvar à ESQUERDA no rumo **294** até RJ117. Curvar à ESQUERDA no rumo **193** até RJ018 para espera. 2) IAS MAX 200KT até RJ118.
Missed APCH: 1) Climb to **5000'**. Maintain course **013** until RJ113. Turn LEFT course **301** until RJ118. Turn LEFT course **294** until RJ117. Turn LEFT course **193** until RJ018 for holding. 2) IAS MAX 200KT until RJ118.

RMK: 1) IAS MAX 160KT na aproximação final e nas trajetórias visuais. 2) INFO complementares no verso.
1) IAS MAX 160KT on final approach and visual trajectories. 2) See reverse side for additional INFO.



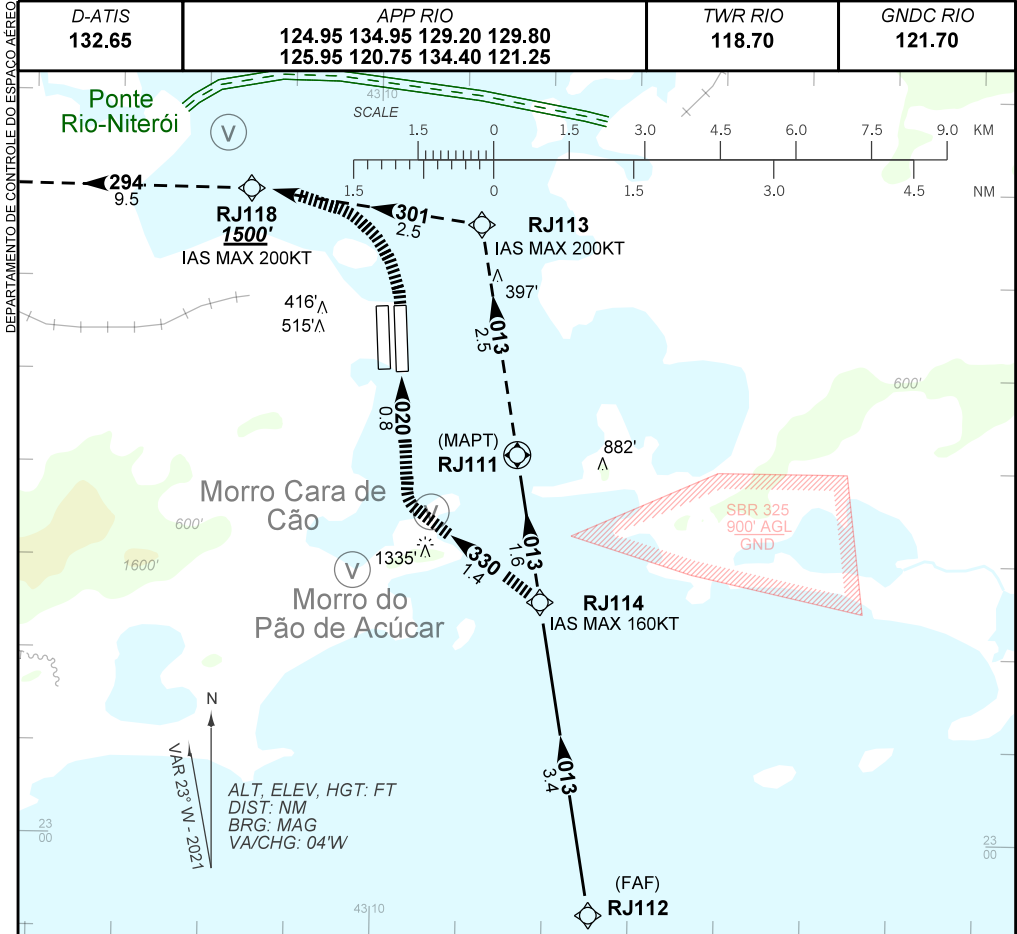
MAPT	1.6	2.0	3.0	RJ112						
ALT	920	1045	1363	2000						
(HGT)	910	1035	1353	1990						
FAF-MAPT	NA									

STRAIGHT-IN	CAT	A	B	C	D	E	
	MDA / (OCH)						
LNAV	ALS/NO ALS/RVR/ALS (m)			NA			
	DA / (OCH)						
LNAV/VNAV	ALS/NO ALS/RVR/ALS (m)			NA			
	MDA / (OCH)	920' / (910')					
CIRCLING	VIS (m)	5000					NA

CHANGES: NEW CHART.

DEPARTAMENTO DE CONTROLE DO ESPAÇO AÉREO

AD ELEV: 10'



TRAJETÓRIA VISUAL DEFINIDA RWY 02R (PROCEDIMENTO ESPECIAL)
VISUAL PRESCRIBED TRACK RWY 02R (SPECIAL PROCEDURE)

3) PARÂMETROS ESPECIAIS:

SPECIAL PARAMETERS:

- 3.1) Obstáculos da manobra para circular não considerados para a determinação da MDA:
Obstacles of the visual manoeuvring not considered for MDA determination:
1-MORRO DO PÃO DE AÇÚCAR/PÃO DE AÇÚCAR HILL, S22° 56' 58.82" W043° 09' 25.17", ELEV 1335'.
- 3.2) Segmento final da trajetória visual definida inferior a 30 segundos de voo se IAS maior do que 100KT.
Final segment of Prescribed Track less than 30 seconds of flight if IAS higher than 100KT.
- 4) O piloto deverá estar em contato visual e prover sua própria separação com o obstáculo listado no item 3.1. Além disso, deverá estar em contato visual com a seguinte referência visual: MORRO CARA DE CÃO.
The pilot must be in visual contact and provide his own separation with the obstacle listed in item 3.1. In addition, he must be in visual contact with the following visual reference: CARA DE CÃO HILL.
- 5) Em caso de arremetida durante a manobra para circular: 1) Subir para 5000' e voar direto RJ118 para interceptar a trajetória de aproximação perdida publicada. 2) Em situações específicas durante a arremetida, o gradiente mínimo poderá chegar a 10% para cumprir a restrição de altitude em RJ118.
In case of go around during the visual manoeuvring: 1) Climb to 5000' and fly direct to RJ118 to intercept the trajectory of the missed approach procedure published. 2) In specific situations during the go around, the minimum gradient may reach 10% to comply with the altitude restriction in RJ118.

CHANGES: NEW CHART.