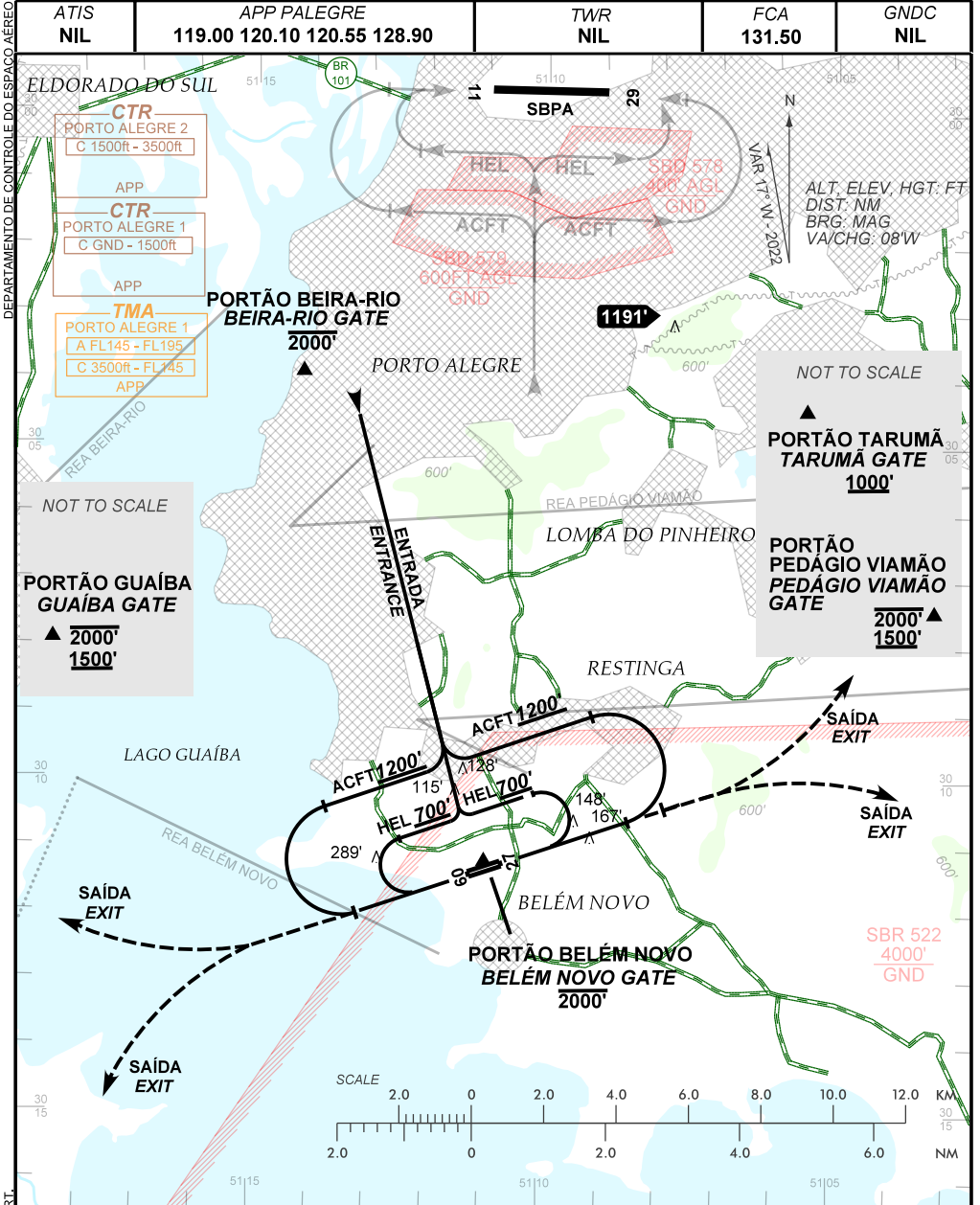


VISUAL APPROACH CHART  
(VAC)

PORTO ALEGRE / Belém Novo (SSBN)

AD ELEV: 16'

RWY 09/27



RMK:

- 1- AUTORIZADO SOMENTE / ONLY AUTHORIZED ACFT CAT A e H.
- 2- INFORMAÇÕES COMPLEMENTARES NO VERSO.  
SEE REVERSE SIDE FOR ADDITIONAL INFORMATION.

CHANGES: NEW CHART.

— RMK —

- 3- OBSERVAR AIC SOBRE CIRCULAÇÃO AÉREA VISUAL NA TERMINAL PORTO ALEGRE.  
*SEE AIC ABOUT VISUAL FLIGHT IN PORTO ALEGRE TERMINAL AREA.*
- 4 - COORDENADAS GEOGRÁFICAS DOS PONTOS DE NOTIFICAÇÃO  
*THE GEOGRAPHIC COORDINATES OF THE REPORTING POINTS ARE INCLUDED:*
- 3.1 PORTÃO GUAÍBA: 30 08 02S / 051 18 54W.  
*3.1 GUAÍBA GATE: 30 08 02S / 051 18 54W.*
- 3.2 PORTÃO BELÉM NOVO: 30 11 16S / 051 10 58W.  
*3.2 BELÉM NOVO GATE: 30 11 16S / 051 10 58W.*
- 3.3 PORTÃO TARUMÃ: 30 03 01S / 051 01 09W.  
*3.3 TARUMÃ GATE: 30 03 01S / 051 01 09W.*
- 3.4 PORTÃO PEDÁGIO VIAMÃO: 30 06 39S / 050 56 32W.  
*3.4 PEDÁGIO VIAMÃO GATE: 30 06 39S / 050 56 32W.*
- 3.5 PORTÃO BEIRA RIO: 30 03 57S / 051 14 10W.  
*3.5 BEIRA RIO GATE: 30 03 57S / 051 14 10W.*
- 5 - APROXIMAÇÃO VISUAL PARA BELÉM NOVO, ATENTAR PARA LIMITES VERTICAIS DA REA BELÉM NOVO.  
*VISUAL APPROACH TO BELÉM NOVO, OBSERVE VERTICAL LIMITS OF REA BELÉM NOVO.*
- 6 - RESTRITO ÀS ACFT PERTENCENTES AO AERoclUBE DO RIO GRANDE DO SUL.  
*RESTRICTED TO ACFT BELONGING TO THE RIO GRANDE DO SUL AIR CLUB.*
- 7 - OBS ACFT E PLANADORES EM VOO DE INSTRUÇÃO PRÓXIMO AO AD.  
*OBSERVE ACFT AND GLIDERS DURING INSTRUCTION FLIGHT NEAR THE AD.*
- 8 - CONCENTRAÇÃO DE PÁSSAROS NO CIRCUITO DE TFC E VCY DO AD.  
*FLOCK OF BIRDS IN THE TRAFFIC PATTERN AND VCY OF THE AD.*
- 9 - PARA POUSO EM SBPA, VER VAC DESTA AERÓDROMO.  
*FOR LANDING IN SBPA, SEE VAC OF THIS AERODROME.*