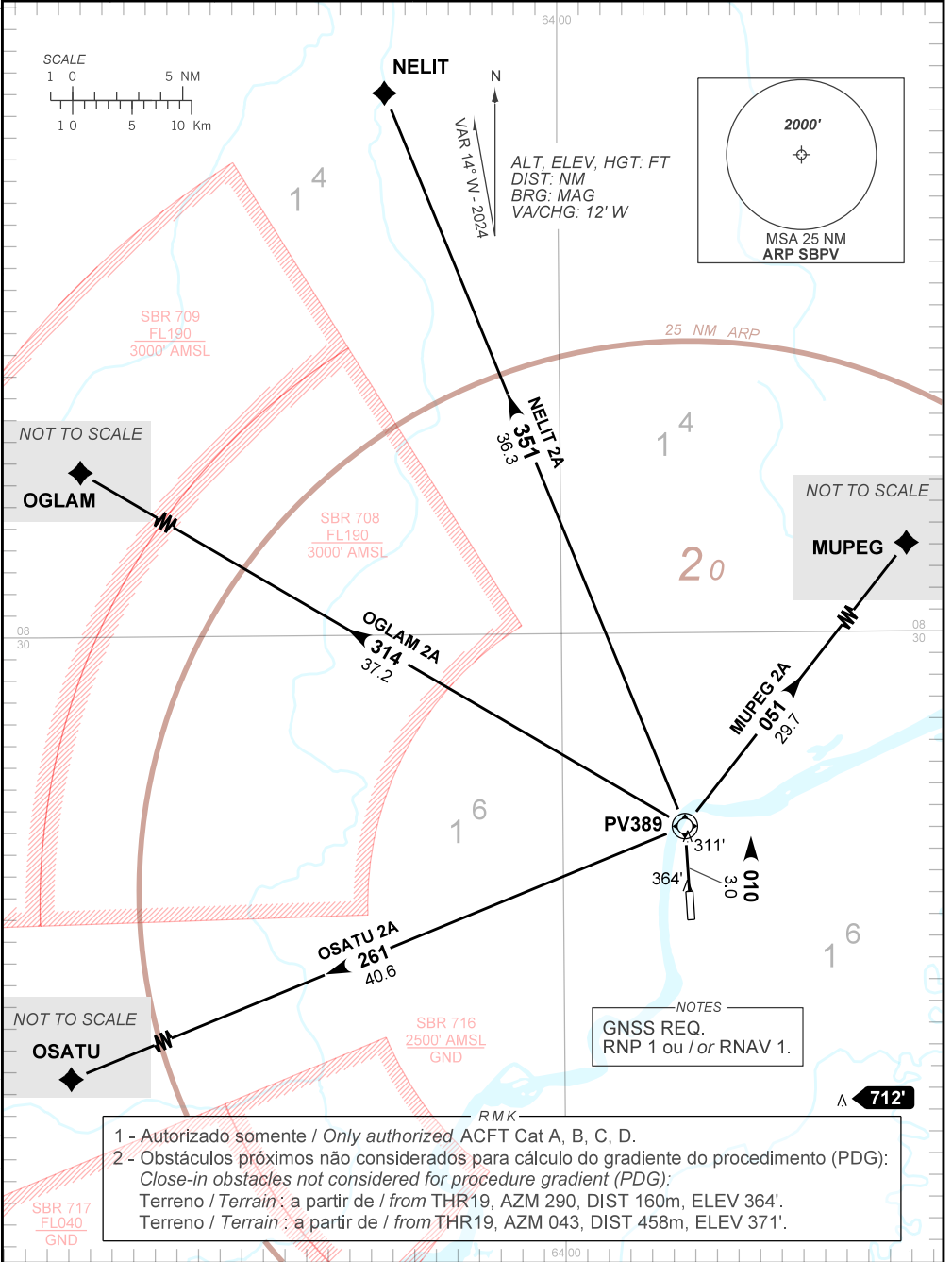


AD ELEV: 295'

**RNAV MUPEG 2A - NELIT 2A - OGLAM 2A - OSATU 2A**

<b>TA 3000'</b>	<b>D-ATIS 127.45</b>	<b>TWR PORTO VELHO 118.20 118.55</b>	<b>APP PORTO VELHO 120.25 120.80</b>	<b>ACC AMAZÔNICO 125.85 128.30 126.50 135.25</b>
-----------------	--------------------------	--	--	--

DEPARTAMENTO DE CONTROLE DO ESPAÇO AÉREO



- NOTES
- 1 - Autorizado somente / Only authorized ACFT Cat A, B, C, D.
  - 2 - Obstáculos próximos não considerados para cálculo do gradiente do procedimento (PDG):  
Close-in obstacles not considered for procedure gradient (PDG):  
Terreno / Terrain: a partir de / from THR19, AZM 290, DIST 160m, ELEV 364'.  
Terreno / Terrain: a partir de / from THR19, AZM 043, DIST 458m, ELEV 371'.