

STANDARD DEPARTURE CHART
INSTRUMENT (SID)

MACAÉ / Macaé (SBME)

RWY 06 / 24

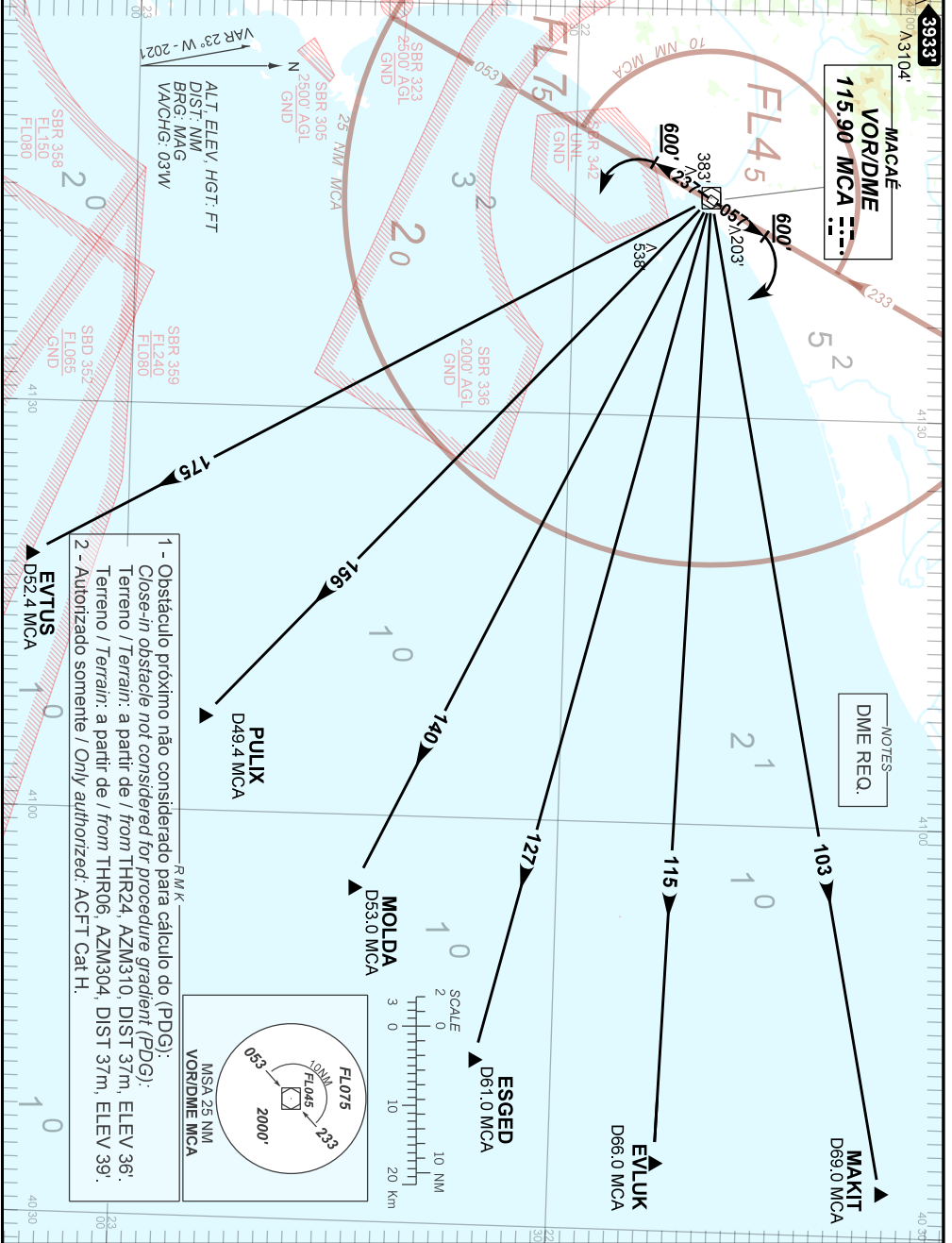
ESGED 1A, 1B - EVTUS 2A, 2B - MAKIT 2A, 2B
EVLUK 2A, 2B - MOLDA 2A, 2B - PULIX 2A, 2B

AD ELEV: 8'

TA 4000'	ATIS 127.775	TWR MACAÉ 118.45	AFIS MACAÉ 119.20	APP MACAÉ 119.20 120.00 126.90 128.95 129.30 129.55 130.30 130.85 131.98	ACC CURITIBA 133.40 133.60
----------	--------------	------------------	-------------------	--	-------------------------------

DEPARTAMENTO DE CONTROLE DO ESPAÇO AÉREO

CHANGES: AMM, ATIS, EAC, IDENT, WPT.



DEPARTAMENTO DE CONTROLE DO ESPAÇO AÉREO

CHANGES: AMA, ATIS, EAC, IDENT, WPT.

RMK

3- Descrição textual / Textual description:

RWY06: Após a decolagem, manter a proa 057 até cruzar 600', após:
After take-off, maintain heading 057 until passing 600', after:

SID EVTUS 2A

Curvar à DIREITA para interceptar RDL175 MCA até EVTUS.
Turn RIGHT to intercept 175 RDL MCA until EVTUS.

SID MAKIT 2A

Curvar à DIREITA para interceptar RDL103 MCA até MAKIT.
Turn RIGHT to intercept 103 RDL MCA until MAKIT.

SID EVLUK 2A

Curvar à DIREITA para interceptar RDL115 MCA até EVLUK.
Turn RIGHT to intercept 115 RDL MCA until EVLUK.

SID ESGED 1A

Curvar à DIREITA para interceptar RDL127 MCA até ESGED.
Turn RIGHT to intercept 127 RDL MCA until ESGED.

SID MOLDA 2A

Curvar à DIREITA para interceptar RDL140 MCA até MOLDA.
Turn RIGHT to intercept 140 RDL MCA until MOLDA.

SID PULIX 2A

Curvar à DIREITA para interceptar RDL156 MCA até PULIX.
Turn RIGHT to intercept 156 RDL MCA until PULIX.

RWY24: Após a decolagem, manter a proa 237 até cruzar 600', após:
After take-off, maintain heading 237 until passing 600', after:

SID EVTUS 2B

Curvar à ESQUERDA para interceptar RDL175 MCA até EVTUS.
Turn LEFT to intercept 175 RDL MCA until EVTUS.

SID MAKIT 2B

Curvar à ESQUERDA para interceptar RDL103 MCA até MAKIT.
Turn LEFT to intercept 103 RDL MCA until MAKIT.

SID EVLUK 2B

Curvar à ESQUERDA para interceptar RDL115 MCA até EVLUK.
Turn LEFT to intercept 115 RDL MCA until EVLUK.

SID ESGED 1B

Curvar à ESQUERDA para interceptar RDL127 MCA até ESGED.
Turn LEFT to intercept 127 RDL MCA until ESGED.

SID MOLDA 2B

Curvar à ESQUERDA para interceptar RDL140 MCA até MOLDA.
Turn LEFT to intercept 140 RDL MCA until MOLDA.

SID PULIX 2B

Curvar à ESQUERDA para interceptar RDL156 MCA até PULIX.
Turn LEFT to intercept 156 RDL MCA until PULIX.